

...hogy élni tudjunk  
a természet adta  
lehetőségekkel



# A TÁJKARAKTER KUTATÁS ÁTTEKINTÉSE



tájkarakter  
a természet arcai

KEHOP-4.3.0. – VEKOP-15. sz. projekt

**Dr. Konkoly-Gyuró Éva**

továbbá

**Lechner Tudásközpont:** Csősz Mónika, Vaszócsik Vilja, Schneller Krisztián, Sain Máttyás, Dósa Henrietta, Schneller Krisztián, Kiss Dániel, Teleki Mónika

**Ormos Imre Alapítvány :** Kollányi László, Illyés Zsuzsanna, Varga Dalma, Jombach Sándor, Boromissza Zsombor, Erdei Tímea, Keszthelyi Ákos, Máté Klaudia

**Meridián Alapítvány** Csorba Péter, **Tájműhely:** Balázs Pál, Tirászi Ágnes

**SZÉCHENYI** 2020



MAGYARORSZÁG  
KORMÁNYA

Európai Unió  
Európai Regionális  
Fejlesztési Alap



**BEFEKTETÉS A JÖVŐBE**



Országos  
tájkarakter  
elemzési  
módszertan  
(középtáj  
szint)

Kistáj és helyi  
szintű  
tájkarakter  
elemzési és  
értékelési  
módszertan

Középtáj,  
kistáj és helyi  
szintű  
tájkarakter  
rendszer  
megalkotása

**TÁJ-  
KARAKTER  
HATÁROZÓ**

**TÁJ-  
KARAKTER  
TUDÁSTÁR**

**SZAKMAI ÉS  
ISMERET-  
TERJESZTŐ  
KIADVÁNYOK**

**A tájkarakter-  
rendszer  
alkalmazási  
területeinek  
meghatározása**

...

**MONITORING  
JAVASLAT  
MODELLEZÉS**



# A TÁJKARAKTER KONCEPCIÓ ALAPJA

## A TÁJEGYEZMÉNY (ET 2000)

A természetvédelem országos programja.



A definíció: táj az emberek által **érezelt** terület, amelyeknek **jellege** a **természeti** és **emberi** tényezők hatása és **kölcsönhatása** révén **formálódik**.

A tájkonceptió gondolati pillérei:

- **PERCEPCIÓ**=észlelés/érezékelés = esztétika
- **természeti** tényezők és elemek
- **emberi**/antropogén/kulturális tényezők és elemek
- **KARAKTER**/jelleg
- **kölcsönhatás**
- **formálódás**

A földrajzi és a természetvédelmi megközelítésből hiányzik a percepció és a karakter.



- A materiális környezet a fizikai, fiziológiai jóllét alapja
  - Ökoszisztéma szolgáltatásai:
    - Tér-, anyagszolgáltatás,
    - Környezeti szabályozás,
    - Élőhely/élővilág diverzitás
- Az észlelt környezet: a szellemi, pszichés jóllét alapja, a kultúra őrzője
  - Ökoszisztéma szolgáltatásai:
    - **Információ** (természetismeret, kutatás, referencia)
    - **Kultúra** (művelés)
    - **Esztétika** (koherencia, harmónia, diszharmónia)

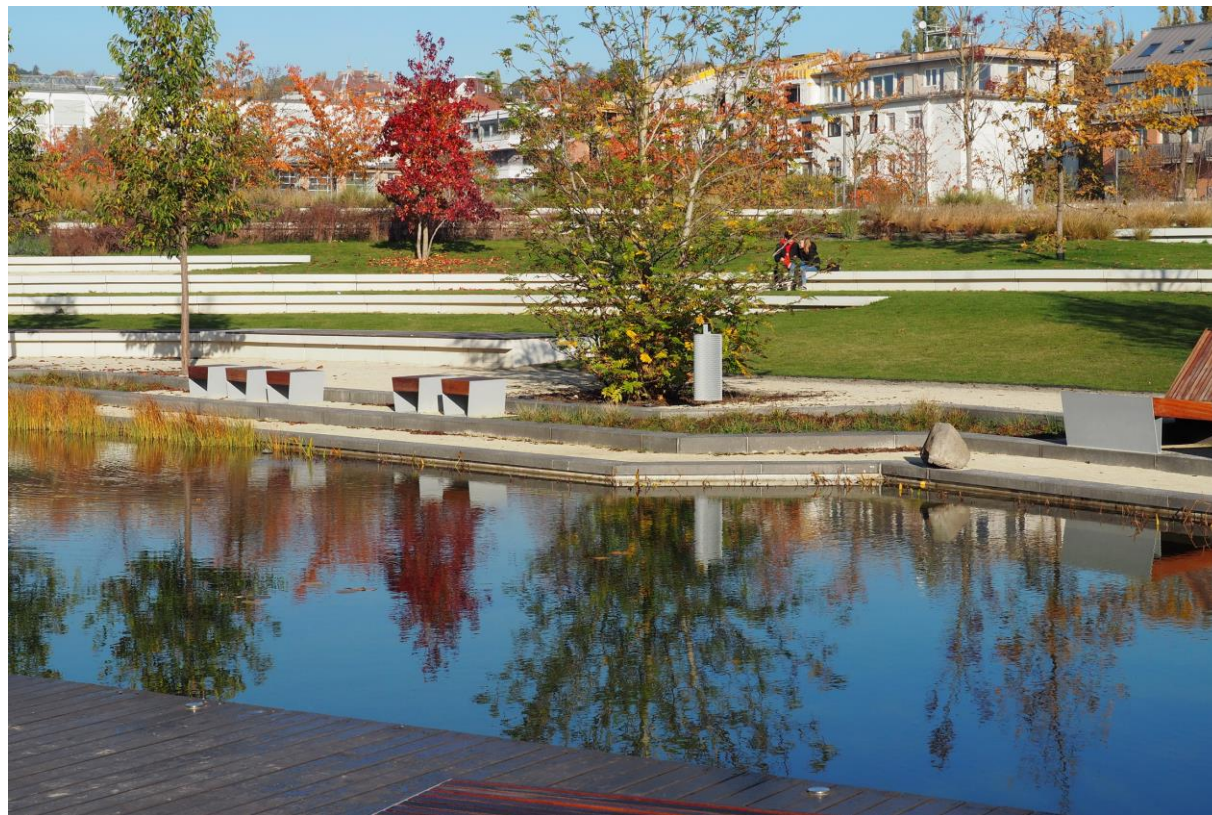




## Szemlélete dinamikus

nem pusztán a táj védelmét tűzi célul, hanem a táj **kezelését** és a **tervezését**, az új tájak alkotását is.

- **védjük ami érték (természeti és antropogén)**
- **kezeljük, hogy fennmaradjon és regenerálódjon**
- **tervezzük a rehabilitációt és az újat**



# AZ EGYEZMÉNY AZ ORSZÁGOK TELJES TERÜLETÉRE VONATKOZIK NEM PUSZTÁN A KÜLÖNLEGESEN ÉRTÉKES TÁJAKRA

Minden tájban van teendő:

- a **'természet'** által dominált tájban a természetvédelem és az ezt célzó kezelés (természettel való együttélés kultúrája)
- a **'település/antropogén elemek'** által dominált tájban az épített örökség védelme, fenntartható fejlesztése a zöld- és vízfelületekkel történő tagolással (építési kultúra, művészet)
- a **településperemen és az agrártájakon** a környezetadekvát művelés és a természet szigeteinek és folyosók fenntartása (művelési kultúra, kézműves kultúra)

Összességében a **karakter értékes összetevőinek megtartása** és erősítése, ami a sokrétű ÖSZ megtartását eredményezi és amelyben a ZI lényegi szerepet kap!





## Előírja:

- a tájak **számbavételét és értékelését**,
- a táj iránti **tudatosság növelését**
- minőségi **célkitűzések** megfogalmazását a helyi érintettek által
- a **tájpolitika** megfogalmazását és beépítését a kapcsolódó ágazati és horizontális politikákba

E feladatok összefüggenek, egymásra épülnek.

Jelen projekt a **számbavételt**, és ezzel párhuzamosan a **tudatosság** növelését és a minőségi **célkitűzések** megfogalmazását tűzte célul.



# A TÁJAK KARAKTER ALAPÚ SZÁMBAVÉTELE ALAPFOGALMAK ÉS ALAPELVEK



A természetvédelem országos programja.

- **Tájkarakter:** a természeti és az antropogén tájalkotó elemek elkülöníthető, felismerhető, konzisztens rendszeréből, sajátos együtteseiből kialakult jellemzők összessége, amely a tájakat egyedivé, megkülönböztethetővé teszi.
- A **tájkarakter elemzés** tartalom és forma egysége:
  - része a hagyományos, természetföldrajzi, és ökológiai, azaz materiális alapú tájtipizálás
  - része a percepcionális/esztétikai elemzés is.
- A **tájkarakter** önmagában nem érték: **adottság**, ami változik, ezért a **tájmonitoring** alapja



tájkarakter

a természet arcai

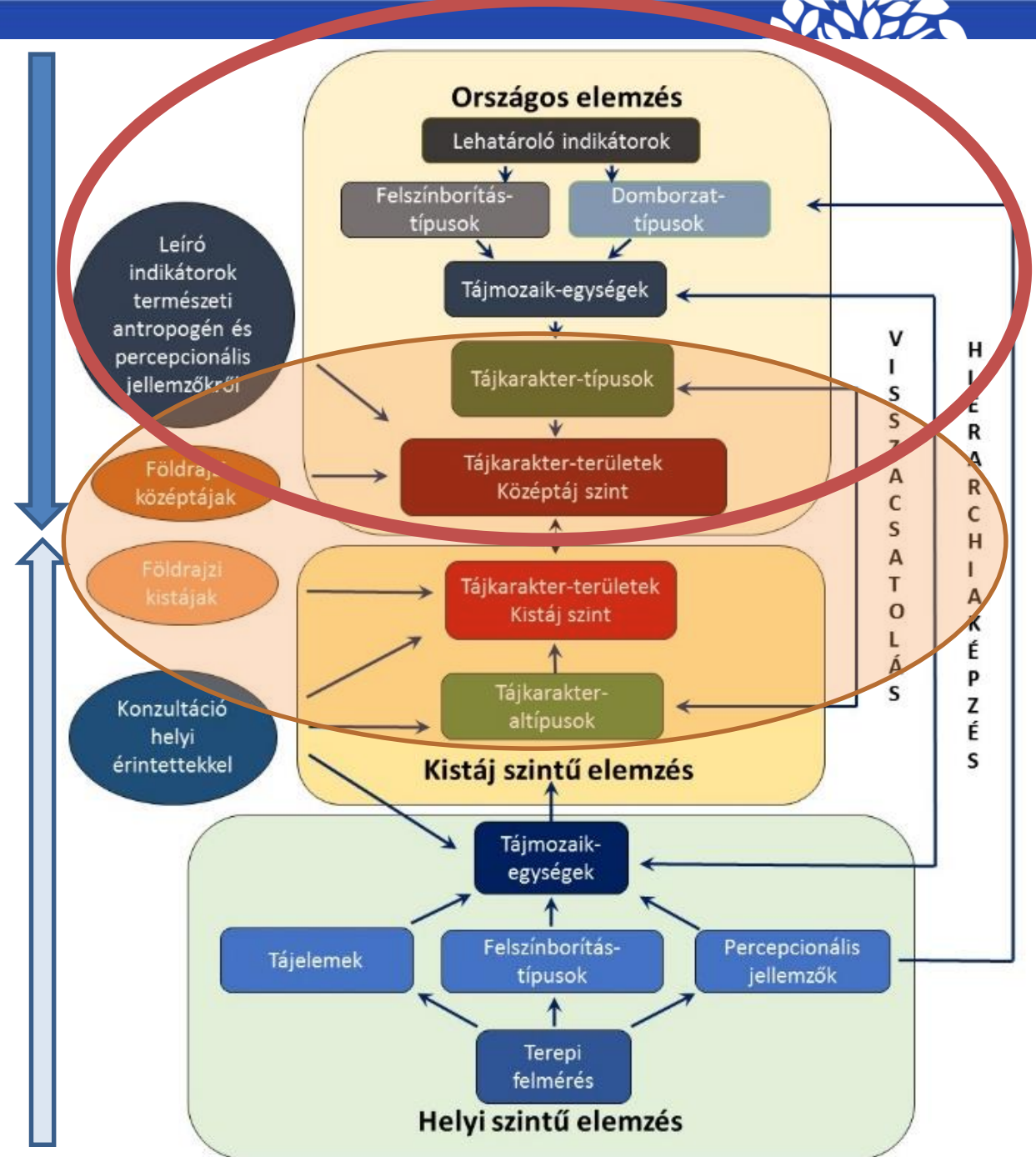
2021.07.26.



# A TÁJKARAKTER ELEMZÉS ALAPELVEI FOLYAMATA ÉS HIERARCHIÁJA

## További alapelvek:

- a táj **kontinuum** – az elemzés az ország egész területét lefedi, a települések is részei
- **tájkarakter típusok** és **tájkarakter területek** azonosítása történik
- több léptékben, **hierarchikus** rendszert hoztunk létre
- **menyiségi** és **minőségi** jellemzők meghatározása történik
- A tájkarakter jellemzőinek meghatározása **értéksemleges**, **szintetizált** információt jelent a tájalkotó elemek és tájformáló tényezők **együtteseiről**, sajátos mintázatokról
- A táj jellegzetességeinek **értékelése** a helyi érintettek bevonásával történik



# TÁJELEM EK ÉS TÁJKARAKTER EGYSÉGEK EGYMÁSRAÉPÜLÉSE ÉS HIERARCHIÁJUK



A természetvédelem országos programja.

<b>Tájelem:</b> Alapvető tájalkotók Javasolt térképezési lépték: M=1:1000 Minimum térképezési egység: nincs	gyep, erdőfolt, szántótábla, szoliter fa, erdősáv, út, park, folyószakasz, bányató, egyedi építmény, műemlék, adótorony stb.
<b>Tájmozaik-egység:</b> Helyi szint: tájelemek együttese Javasolt térképezési lépték: M=1:10 000 Minimum térképezési egység=1ha	összefüggő szántótáblák tömbje, erdőtömb, üdülőteleppel körülvett bányató, családi házas lakótömb, városias lakótömb, változatos kertség, gyep-szántómozaik adott domborzattípusban

<b>Tájkarakter altípus:</b> Kistáj-szint: a tájmozaik-egységek sajátos kombinációi Javasolt térképezési lépték: M=1:25 000-50 000, Minimum térképezési egység: 1 km <sup>2</sup>	erdősávokkal tagolt szántóművelésű alacsony síksági táj, szántó-gyepmozaikos hegységperemi táj
<b>Tájkarakter-típus:</b> Középtáj szint: aggregált tájkarakter altípusok Javasolt térképezési lépték: M=1:100 000-250 000 Minimum térképezési egység: 4km <sup>2</sup>	szántóművelésű, mozaikos síksági táj



# TÁJELEMEK ÉS TÁJKARAKTER EGYSÉGEK EGYMÁSRAÉPÜLÉSE ÉS HIERARCHIÁJUK



A természetvédelem országos programja.

## Tájkarakter-terület

Három területi szinten értelmezhető:

**Kistáj-szint:** a legkisebb önálló névvel ellátott tájkarakter-terület, a kistáj szintű tájkarakter altípusok sajátos előfordulása, vagy azok kombinációja; M=1:50 000

**Középtáj szint:** kistáj szintű tájkarakter-területek együttese, ahol a középtáj szintű tájkarakter-típusok sajátos előfordulása, illetve kombinációja jellemző; M=1:250 000

**Nagytáj-szint:** országcsoport, kontinens léptékű földrajzi térség a középtáj szintű tájkarakter-területek együttese alkotja M=1:1 000 000

**Kistájak:** pl. Tapolcai medence, Tokaj-Hegyalja

A tájkarakter altípusok sajátos együttese, mintázata alapján határoljuk le a kistáj léptékű tájkarakter-területeket. Kijelölhetők a földrajzi tájbeosztásban nem szereplő területek is: pl: Órség

**Középtájak:** Mátra-vidék, Kiskunság. A kistáji karakter-területek és -típusok sajátos együttese, mintázata alapján azonosítjuk és írjuk le.

**Nagytájak:** Alföld, Kárpátok, Alpok.

Tájkarakter szempontjából nagyon jelentős általánosítással írhatók le, ezért érdemben a kontinentális léptékű tájkarakter egységek lehatárolásánál van jelentősége.



tájkarakter

a természet arcai

# ORSZÁGOS SZINT: MIÉRT CSAK A DOMBORZAT ÉS A FELSZÍNBORÍTÁS?

A természetvédelem országos programja.



## A KARAKTER AZONOSÍTÁSÁNÁL

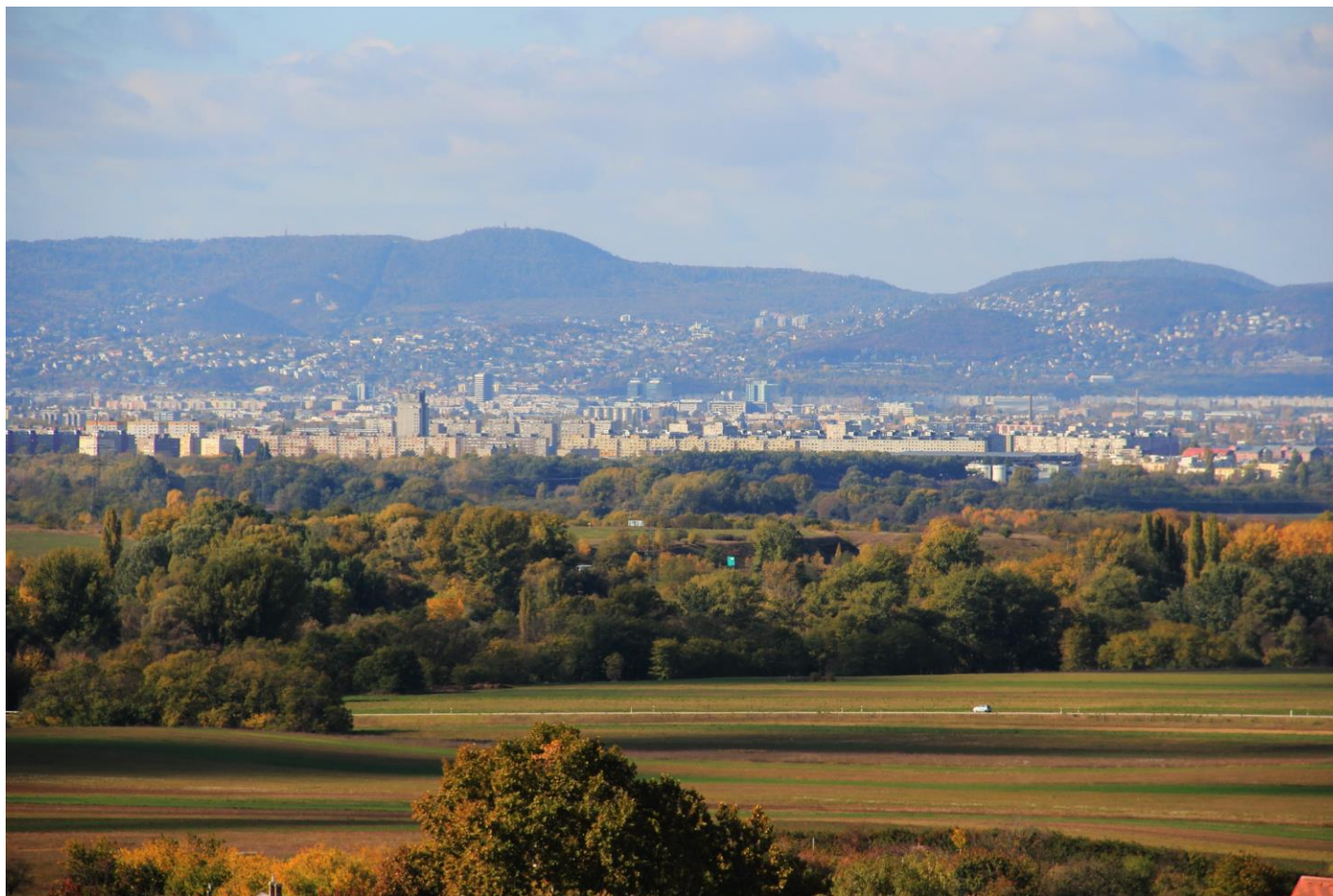
Keressük a **megnyilvánulást**,  
a kölcsönhatások **mérhető** és **észlelhető**  
eredményét és kombinációját,  
ezeket elkülönítjük a **hatótényezőktől**.

Hatótényezők:

- geológia, vízrajz, klíma, talaj, élővilág
- emberi tevékenységek (táj-, ter.haszn)

Eredmény:

- **domborzat**
- **felszínborítás/élőhely**



tájkarakter

a természet arcai

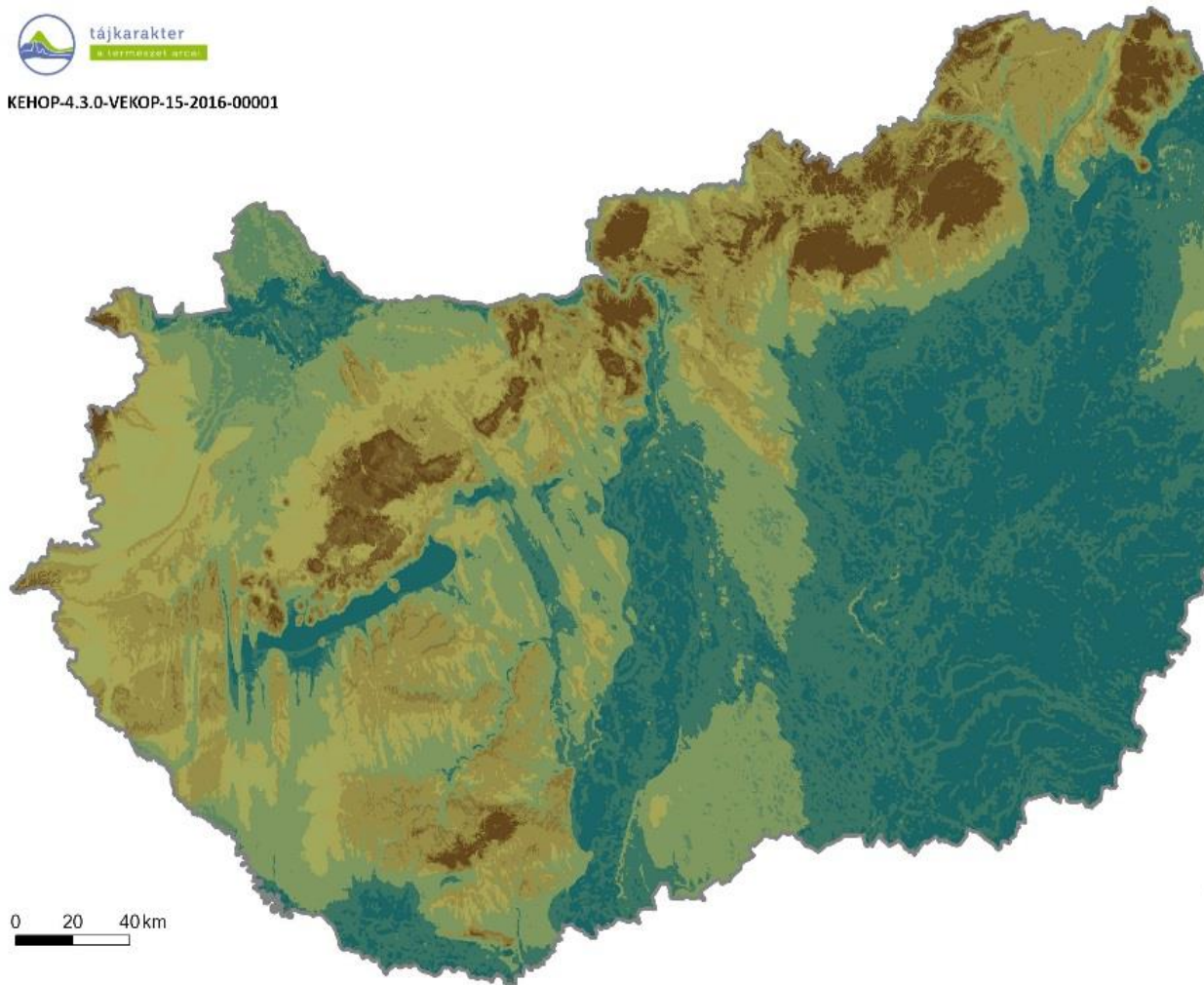
# DOMBORZAT



tájkarakter

természet-érték

KEHOP-4.3.0-VEKOP-15-2016-00001



0 20 40 km



Forrás: saját szerkesztés a Lechner NKft. digitális domborzatmodelljének felhasználásával (2020)



A felszínmozgalmasság  
plasztikussá teszi a  
domborzattérképet!

## DOMBORZAT

- Tagolatlan alacsony síkság
- Enyhén tagolt alacsony síkság
- Tagolatlan síkság
- Tagolt síkság, hegylábak, völgyek
- Enyhén hullámos dombság
- Hullámos dombság
- Erősen hullámos dombság
- Mérsékeltén mozgalmas közephegység
- Mozgalmas közephegység
- Erősen mozgalmas közephegység
- Országhatár

SZÉCHENYI 2020



Európai Unió  
Európai Regionális  
Fejlesztési Alap



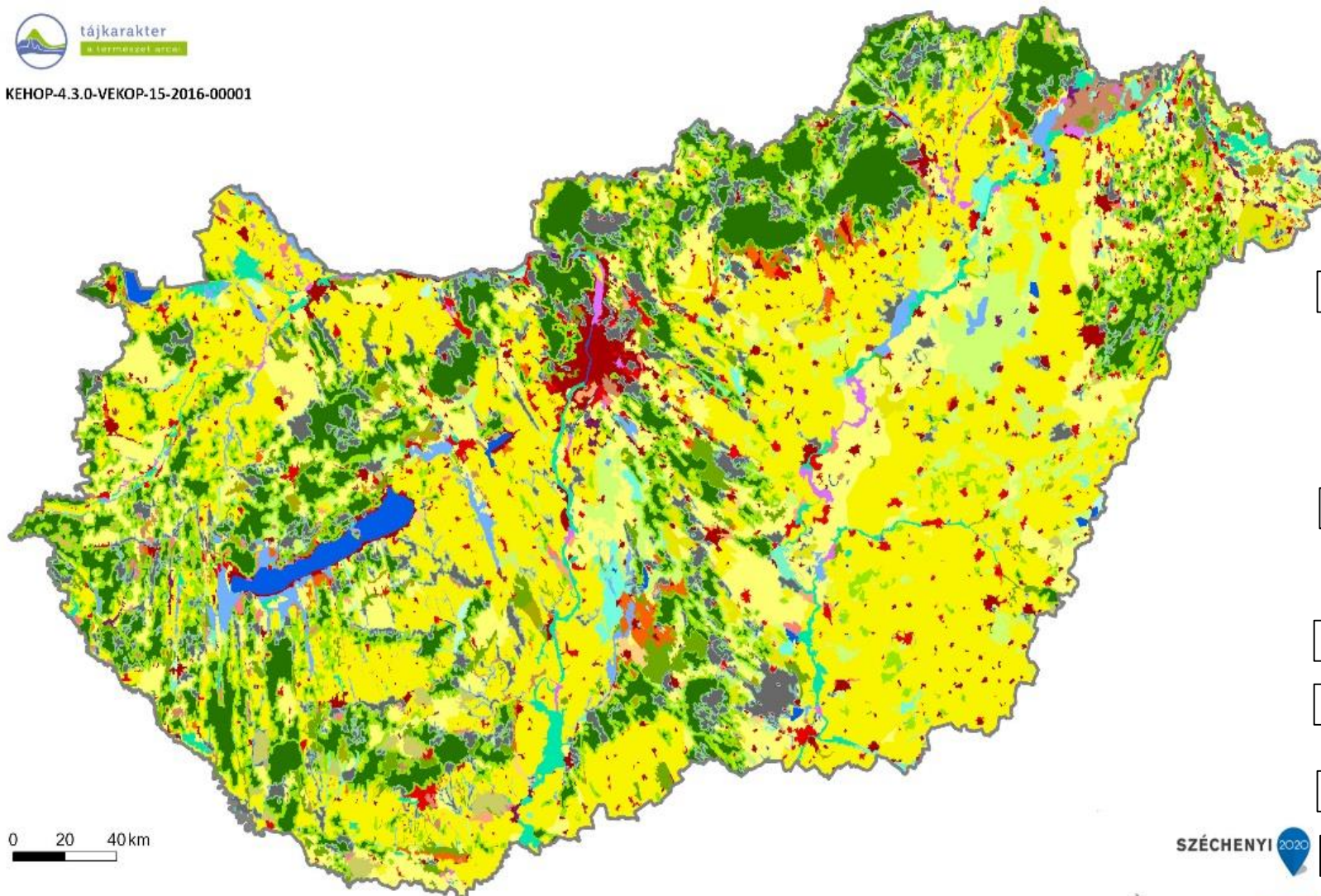
BEFEKTETÉS A JÖVŐBE

2021.07.26.

# KOMPLEX FELSZÍNBORÍTÁS



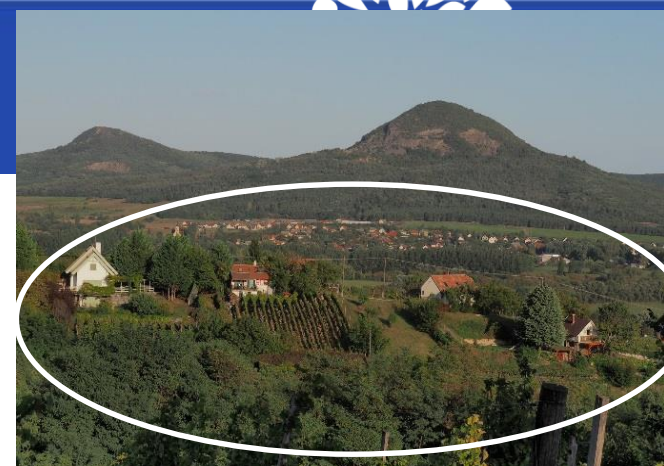
KEHOP-4.3.0-VEKOP-15-2016-00001



0 20 40 km



Forrás: az elemzés az EEA Copernicus Program CORINE felszínborítás állománya, Lechner Tudásközpont Nkft. (2018), valamint az Ökoszisztéma-alaptérkép felhasználásával készült, Agrárminisztérium (2019) (KEHOP-430-VEKOP-15-2016-00001)



## KOMPLEX FELSZÍNBORÍTÁS-TÍPUSOK

1000	- Településdomináns homogén
1001	- Településdomináns mozaikos
1201	- Település-szántómozaik
1231	- Település-agrár-mozaik
1251	- Település-agrár-erdőmozaik
1301	- Település-kertmozaik
1401	- Település-gyepmozaik
1501	- Település-erdőmozaik
1561	- Település-erdő-vízmozaik
1601	- Település-vízmozaik
2000	- Szántódomináns homogén
2001	- Szántódomináns mozaikos
2301	- Szántó-kertmozaik
2401	- Szántó-gyepmozaik
2451	- Agrár-erdőmozaik
2501	- Szántó-erdőmozaik
3001	- Kertdomináns jellemzően mozaikos
3501	- Kert-erdőmozaik
4000	- Gyepdomináns homogén
4001	- Gyepdomináns mozaikos
4501	- Gyep-erdőmozaik
4601	- Gyep-víz mozaik
5000	- Erdődomináns homogén
5001	- Erdődomináns mozaikos
5601	- Erdő-vízmozaik
6000	- Vízdomináns homogén
6001	- Vízdomináns mozaikos
6201	- Víz-szántómozaik
6541	- Víz-erdő-agrármozaik
7001	- Dominancia nélküli
	- Országhatár

SZÉCHENYI 2020

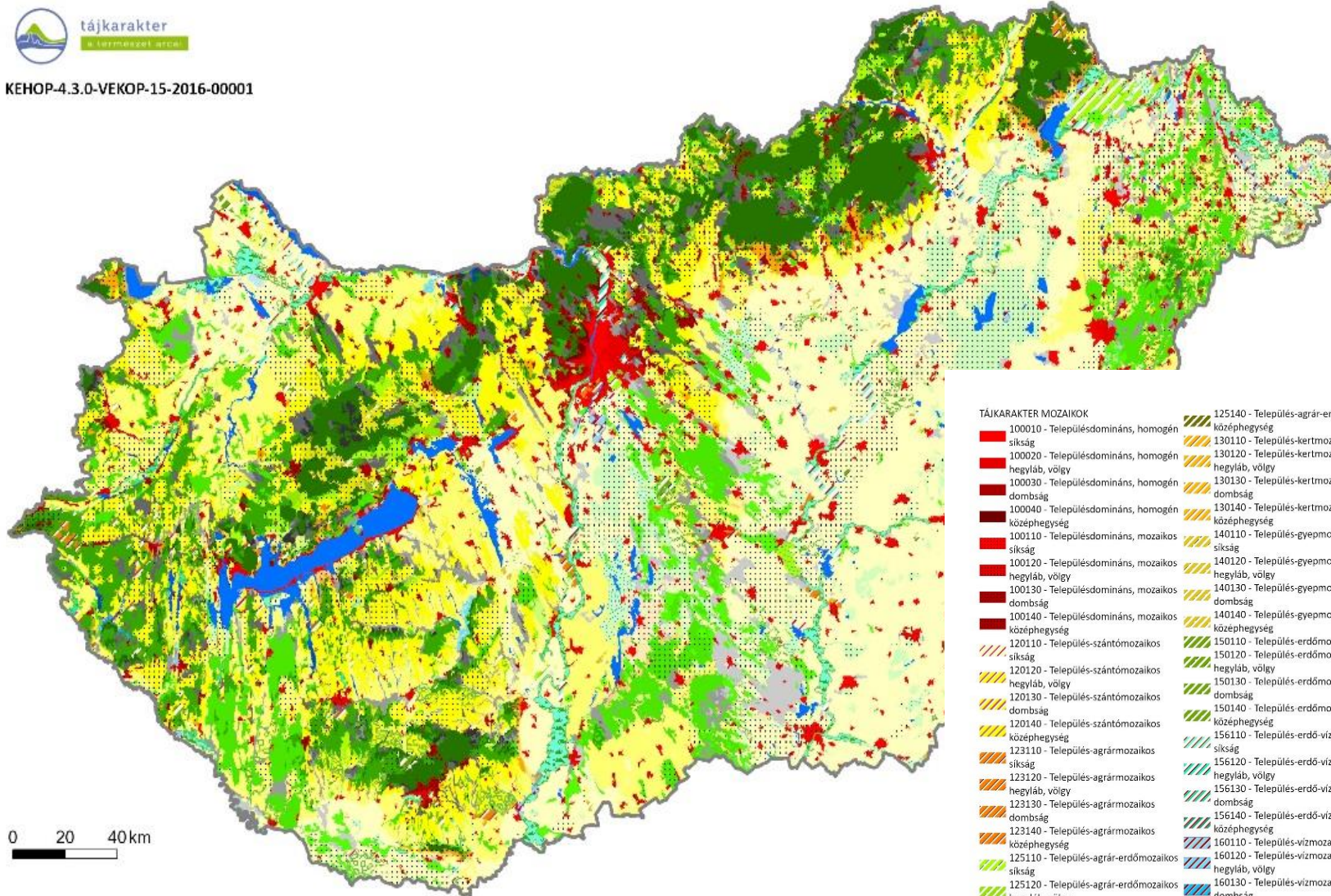


021.07.26.

# TÁJMOZAIK KÉPZÉS A LEHATÁROLÓ INDIKÁTOROK DOMBORZAT ÉS FELSZÍNBORÍTÁS ALAPJÁN



KEHOP-4.3.0-VEKOP-15-2016-00001

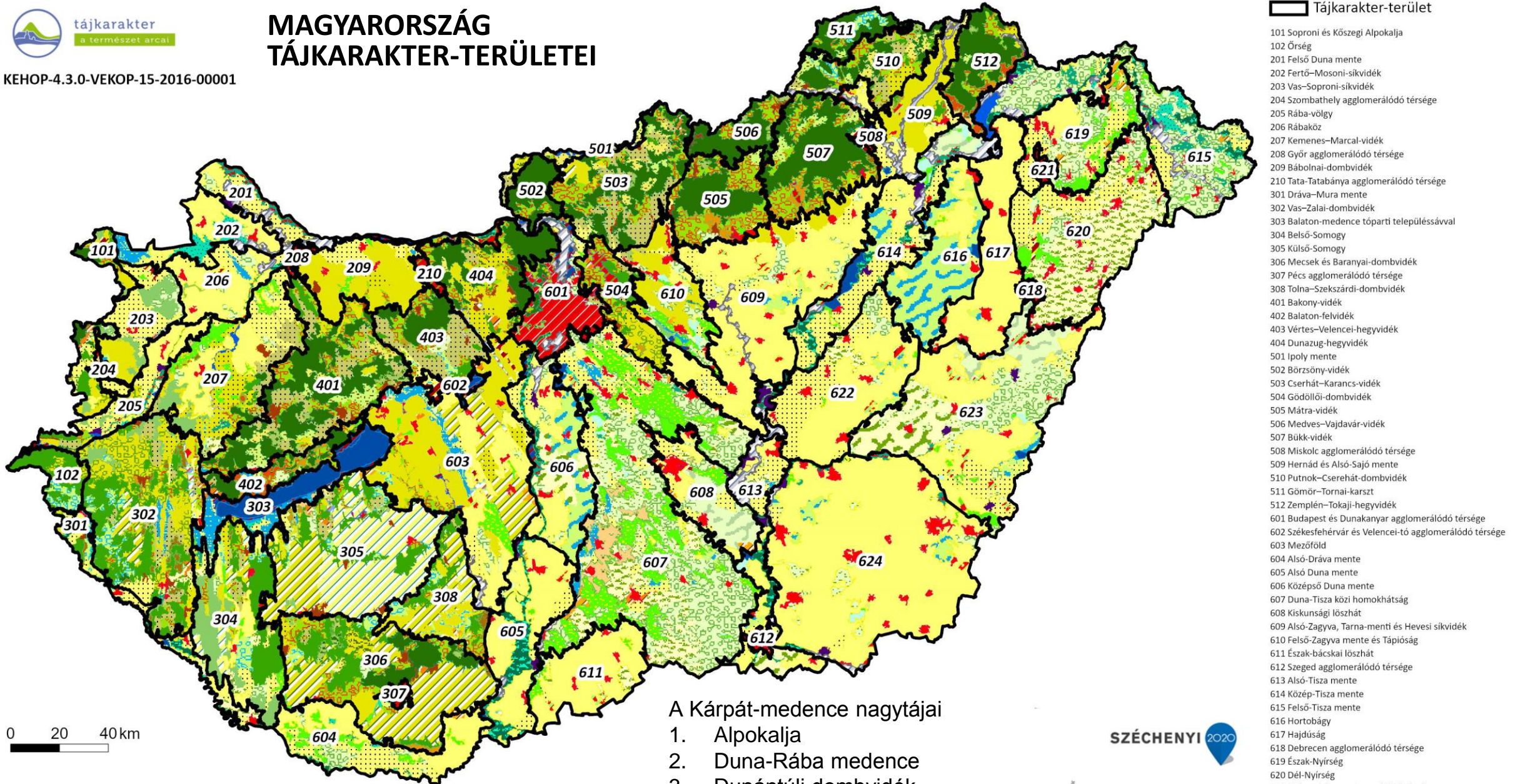


TÁJKARAKTER MOZAIKOK	
100010 - Településdomináns, homogén síkság	125140 - Település-agrár-erdőmozaikos középhegység
100020 - Településdomináns, homogén hegyláb, völgy	130110 - Település-kertmozaikos dombország
100030 - Településdomináns, homogén dombország	130120 - Település-kertmozaikos hegyláb, völgy
100040 - Településdomináns, homogén középhegység	130130 - Település-kertmozaikos dombország
100110 - Településdomináns, mozaikos síkság	130140 - Település-kertmozaikos középhegység
100120 - Településdomináns, mozaikos hegyláb, völgy	140110 - Település-gyepmozaikos síkság
100130 - Településdomináns, mozaikos dombország	140120 - Település-gyepmozaikos hegyláb, völgy
100140 - Településdomináns, mozaikos középhegység	140130 - Település-gyepmozaikos dombország
120110 - Település-szántómozaikos síkság	140140 - Település-gyepmozaikos középhegység
120120 - Település-szántómozaikos hegyláb, völgy	150110 - Település-erdőmozaikos síkság
120130 - Település-szántómozaikos dombország	150120 - Település-erdőmozaikos hegyláb, völgy
120140 - Település-szántómozaikos középhegység	150130 - Település-erdőmozaikos dombország
123110 - Település-agrármozaikos síkság	150140 - Település-erdőmozaikos középhegység
123120 - Település-agrármozaikos hegyláb, völgy	156110 - Település-erdő-vízmozaikos síkság
123130 - Település-agrármozaikos dombország	156120 - Település-erdő-vízmozaikos hegyláb, völgy
123140 - Település-agrármozaikos középhegység	160110 - Település-vízmozaikos síkság
125110 - Település-agrár-erdőmozaikos hegyláb, völgy	160120 - Település-vízmozaikos dombország
125120 - Település-agrár-erdőmozaikos középhegység	160130 - Település-vízmozaikos dombország
125130 - Település-agrár-erdőmozaikos dombország	160140 - Település-vízmozaikos középhegység
200010 - Szántódomináns, homogén síkság	200020 - Szántódomináns, homogén hegyláb, völgy
200030 - Szántódomináns, homogén dombország	200040 - Szántódomináns, homogén középhegység
200110 - Szántódomináns, mozaikos síkság	200120 - Szántódomináns, mozaikos hegyláb, völgy
200130 - Szántódomináns, mozaikos dombország	200140 - Szántódomináns, mozaikos középhegység
230110 - Szántó-kertmozaikos síkság	230120 - Szántó-kertmozaikos hegyláb, völgy
230130 - Szántó-kertmozaikos dombország	230140 - Szántó-kertmozaikos középhegység
240110 - Szántó-gyepmozaikos síkság	240120 - Szántó-gyepmozaikos hegyláb, völgy
240130 - Szántó-gyepmozaikos dombország	245110 - Agrár-erdőmozaikos síkság
245120 - Agrár-erdőmozaikos hegyláb, völgy	245130 - Agrár-erdőmozaikos dombország
245140 - Agrár-erdőmozaikos középhegység	250110 - Szántó-erdőmozaikos síkság
250120 - Szántó-erdőmozaikos hegyláb, völgy	250130 - Szántó-erdőmozaikos dombország
250140 - Szántó-erdőmozaikos középhegység	300110 - Kertdomináns, jellemzően mozaikos síkság
300120 - Kertdomináns, jellemzően mozaikos hegyláb, völgy	300130 - Kertdomináns, jellemzően mozaikos dombország
300140 - Kertdomináns, jellemzően mozaikos középhegység	350110 - Kert-erdőmozaikos síkság
350120 - Kert-erdőmozaikos hegyláb, völgy	350130 - Kert-erdőmozaikos dombország
350140 - Kert-erdőmozaikos középhegység	400010 - Gyepdomináns, homogén síkság
400020 - Gyepdomináns, homogén hegyláb, völgy	400030 - Gyepdomináns, homogén dombország
400040 - Gyepdomináns, homogén középhegység	400110 - Gyepdomináns, mozaikos síkság
400120 - Gyepdomináns, mozaikos hegyláb, völgy	400130 - Gyepdomináns, mozaikos dombország
400140 - Gyepdomináns, mozaikos középhegység	450110 - Gyep-erdőmozaikos síkság
450120 - Gyep-erdőmozaikos hegyláb, völgy	450130 - Gyep-erdőmozaikos dombország
450140 - Gyep-erdőmozaikos középhegység	460110 - Gyep-vízmozaikos síkság
460120 - Gyep-vízmozaikos hegyláb, völgy	460130 - Gyep-vízmozaikos dombország
460140 - Gyep-vízmozaikos középhegység	500010 - Erdődomináns, homogén síkság
500020 - Erdődomináns, homogén hegyláb, völgy	500030 - Erdődomináns, homogén dombország
500040 - Erdődomináns, homogén középhegység	500110 - Erdődomináns, mozaikos hegyláb, völgy
500120 - Erdődomináns, mozaikos dombország	500130 - Erdődomináns, mozaikos középhegység
500140 - Erdődomináns, mozaikos dombország	560110 - Erdő-vízmozaikos síkság
560120 - Erdő-vízmozaikos hegyláb, völgy	560130 - Erdő-vízmozaikos dombország
560140 - Erdő-vízmozaikos középhegység	600010 - Vízdomináns, homogén síkság
600020 - Vízdomináns, homogén hegyláb, völgy	600030 - Vízdomináns, homogén dombország
600040 - Vízdomináns, homogén középhegység	600110 - Vízdomináns, mozaikos síkság
600120 - Vízdomináns, mozaikos hegyláb, völgy	600130 - Vízdomináns, mozaikos dombország
600140 - Vízdomináns, mozaikos középhegység	620110 - Víz-szántómozaikos síkság
620120 - Víz-szántómozaikos hegyláb, völgy	620130 - Víz-szántómozaikos dombország
620140 - Víz-szántómozaikos középhegység	654110 - Víz-erdő-agrármozaikos síkság
654120 - Víz-erdő-agrármozaikos hegyláb, völgy	654130 - Víz-erdő-agrármozaikos dombország
654140 - Víz-erdő-agrármozaikos középhegység	700110 - Dominancia nélküli síkság
700120 - Dominancia nélküli hegyláb, völgy	700130 - Dominancia nélküli dombország
700140 - Dominancia nélküli középhegység	Országhatár

0 20 40 km







- 101 Soproni és Kőszegi Alpokalja
- 102 Őrség
- 201 Felső Duna mente
- 202 Fertő-Mosoni-síkvidék
- 203 Vas-Soproni-síkvidék
- 204 Szombathely agglomerálódó térsége
- 205 Rába-völgy
- 206 Rábaköz
- 207 Kemesen-Márcal-vidék
- 208 Győr agglomerálódó térsége
- 209 Bábolnai-dombvidék
- 210 Tata-Tatabánya agglomerálódó térsége
- 301 Dráva-Mura mente
- 302 Vas-Zalai-dombvidék
- 303 Balaton-medence tóparti településsávvai
- 304 Belső-Somogy
- 305 Külső-Somogy
- 306 Mecsek és Baranyai-dombvidék
- 307 Pécs agglomerálódó térsége
- 308 Tolna-Szekezárdi-dombvidék
- 401 Bakony-vidék
- 402 Balaton-felvidék
- 403 Vértes-Velencei-hegyvidék
- 404 Dunazug-hegyvidék
- 501 Ipoly mente
- 502 Börzsöny-vidék
- 503 Cserhát-Karancs-vidék
- 504 Gödöllői-dombvidék
- 505 Mátra-vidék
- 506 Medves-Vajdavár-vidék
- 507 Bükk-vidék
- 508 Miskolc agglomerálódó térsége
- 509 Hernád és Alsó-Sajó mente
- 510 Putnok-Cserhát-dombvidék
- 511 Gömör-Tornai-karszt
- 512 Zemplén-Tokaji-hegyvidék
- 601 Budapest és Dunakanyar agglomerálódó térsége
- 602 Székesfehérvár és Velencei-tó agglomerálódó térsége
- 603 Mezőföld
- 604 Alsó-Dráva mente
- 605 Alsó Duna mente
- 606 Középső Duna mente
- 607 Duna-Tisza közli homokhátság
- 608 Kiskunsági löszhát
- 609 Alsó-Zagyva, Tarna-menti és Hevesi síkvidék
- 610 Felső-Zagyva mente és Tápióság
- 611 Észak-bácskai löszhát
- 612 Szeged agglomerálódó térsége
- 613 Alsó-Tisza mente
- 614 Közép-Tisza mente
- 615 Felső-Tisza mente
- 616 Hortobágy
- 617 Hajdúság
- 618 Debrecen agglomerálódó térsége
- 619 Észak-Nyírség
- 620 Dél-Nyírség
- 621 Nyíregyháza agglomerálódó térsége
- 622 Nagykunság
- 623 Berettyó-Körösök vidéke
- 624 Körös-Maros köze

A Kárpát-medence nagytájai

1. Alpokalja
2. Duna-Rába medence
3. Dunántúli dombvidék
4. Dunántúli-középhegység
5. Északi-középhegység
6. Alföld

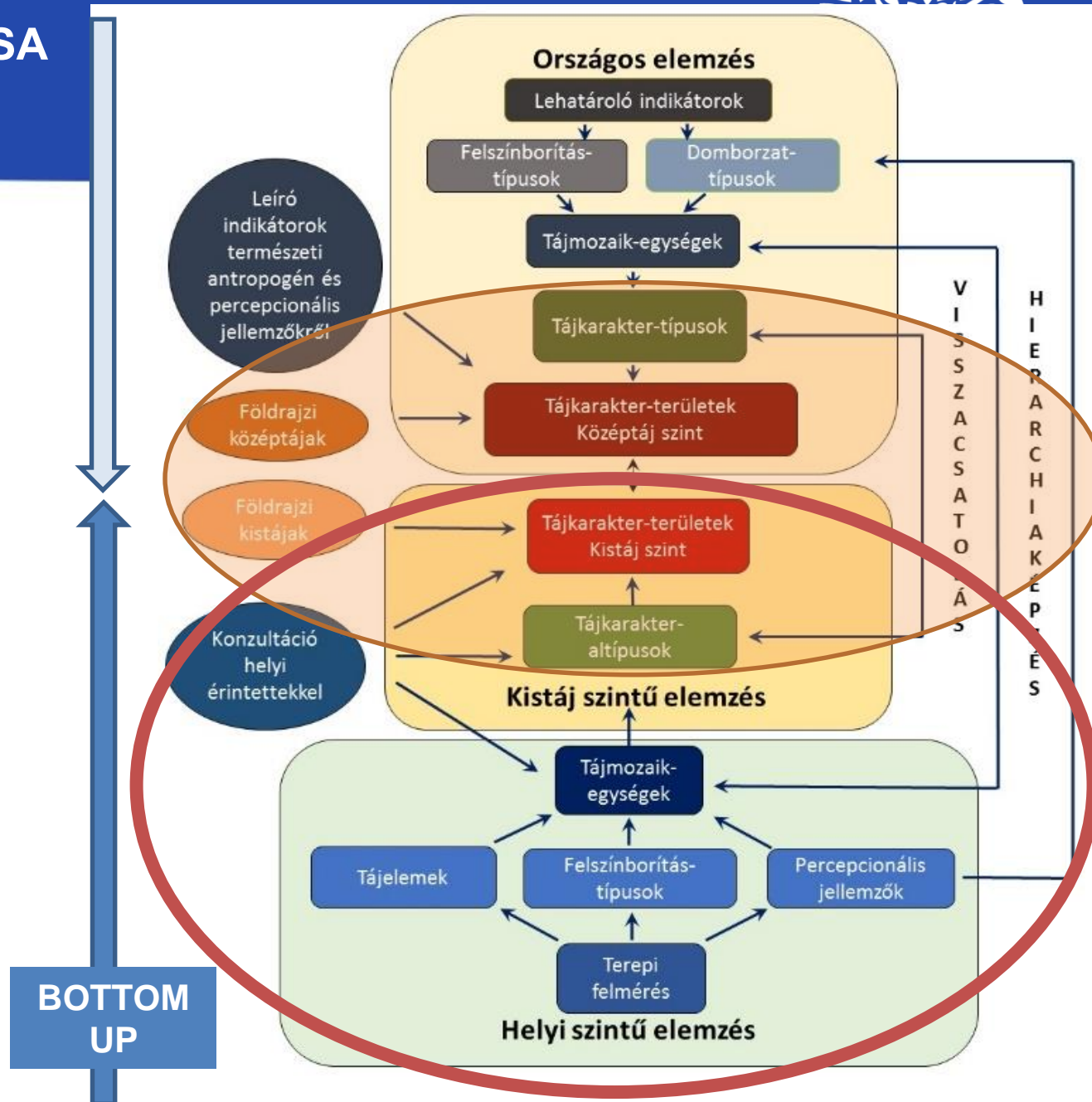
0 20 40 km



# A KISTÁJ ÉS HELYI SZINT LÉPTÉKVÁLTÁSA MIÉRT NEM ELÉG A TÉRINFORMATIKA?

## SZÜKSÉGES A KÖZVETLEN MEGTAPASZTALÁS ÉS A HELYIEKKEL FOLYTATOTT PÁRBESZÉD

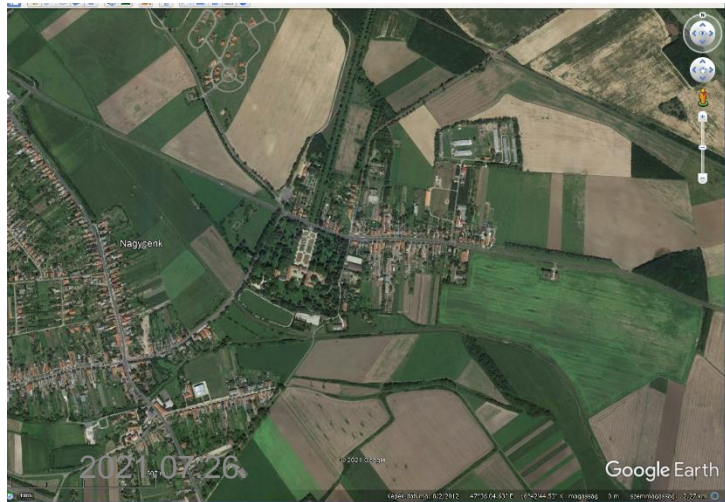
- Számos lényegi **karakteradó tájelem** csak helyszíni bejárással azonosítható – a térkép csak közelítően modellezi a képet.
- A jelentős tájformáló objektumok **összefüggéseit** térbeli rendszerét többretű vizsgálattal állapíthatjuk meg.
- Differenciálni kell a **léptékek** között a módszertanban is!
- A **tájak jövője** az ott élők és tevékenykedők kezében van



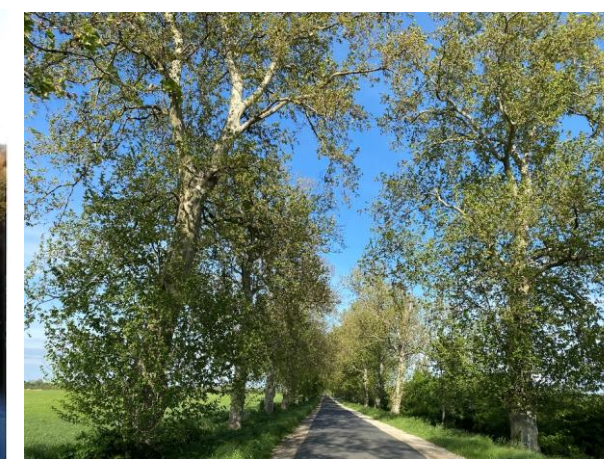
# Eszterháza barokk táj



# Cenk – Fertőboz Széchenyi örökség



# Hanság – vizek, majorok, faszorok



# TEREPI FELVÉTELEZÉS

## MI VAN ADOTT TÁJBAN, MILYEN AZ AMI OTT VAN



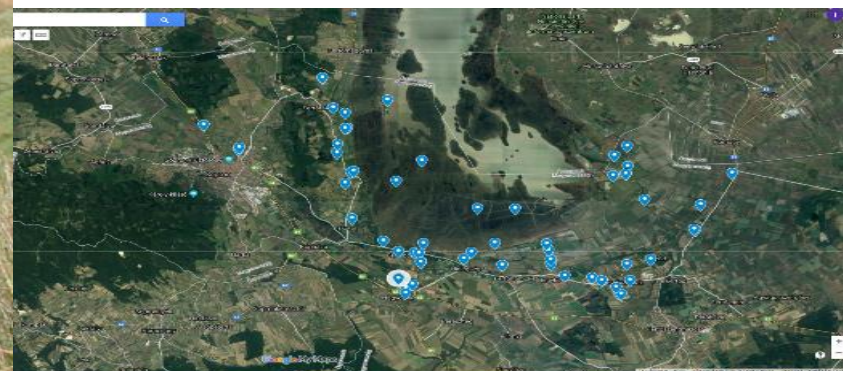
A természetvédelem országos programja.

### Vizuális jellemzők példái

- lépték: intim- kicsi- széles- tágas - hatalmas
- mintázat/textúra : random – szervezett - szabályos – lágy - erőteljes- durva
- zártság: szűk- zárt - nyitott - körülvevett - kitett
- diverzitás: uniform - egyszerű - változatos – komplex
- formák: vertikálisan osztott- hullámos – horizontális
- színek: monochrome – pasztel - színes

### A terepi felmérés **objektíválható**

- rendszerezett információgyűjtéssel
- képi és leíró adatok kombinációjával
- szakértelemmel
- megfelelő számú felvételi mintával (az információk szaturációjáig)



tájkarakter

a természet arcai

2021.07.26.

# MIÉRT VAN SZÜKSÉG A PÁRBESZÉDRE AZ ÉRINTETTEKKEL?



A természetvédelem országos programja.

Mert a **tájak jövője** az ott élők és tevékenyekedők kezében van.

A **szabályozás** szükséges, de nem elégséges. Csak a **megértés**, az **elköteleződés** és az **együttműködés** hozhat tartós eredményt.



tájkarakter  
a természet arcai

2021.07.26.



## PERCEPCIÓ

**Érzékelés** – természettudományi megközelítés

**Észlelés** – **humán tudomány** (nem pusztán meglátom, meghallom, fel is fogom)

A fenomenológia mint azt a **tapasztalatot** írja le, ami az által a táj által átszőtt, amiben élünk (Tilley, 2004).

A táj a mi **világunk-ká** válik (lifeworld) a tér, ami **elköteleződésünk**, a világba való **bevonódásunk tere**, mindazok **lenyomata, akik benne lakoztak és nyomot hagytak maguk után.** (Ingold, 2000).

“**Lakozni**” (Heidegger nyomán) tekinthető egyfajta időmélység létrehozásának, amely erősíti a tájjal való kapcsolatot, a helyhez **kötődést** (Ingold 2000).

A **percepció** a társadalmi struktúrák (kultúra, értelmezés) által átszűrt.

**Kapcsolati jelenség** (relational), nem elsődlegesen szubjektív (Hague & Jenkins, 2005).

## IDENTITÁS – PARTNERSÉG

A táj észlelése emberek közötti kapocs, ami **közös megértést** tesz lehetővé, összeköti a múltat a jövővel és az embereket egymással. **Kollektív identitást** alakít ki. (Oreszczyn & Lane, 2000).

A **Tájegyezmény** a tájat **a demokrácia arénájának** tekinti, amelyben szereplőnek joga és felelőssége a **partnerség** kialakítása, szemben egy elitista tájjal. (CoE, 2000a, 2008; Scott, 2011).



- A Tájjegyzmény szellemisége szerint alapvető és széleskörű igény merül fel a **részvételre**, ami
- **felhatalmazást** ad a társadalomnak és egyes csoportjainak, hogy hallassák hangjukat, életüket érintő kérdésekben
  - a **plurális felismeréséhez**, a konfliktusok és feszültségek elismeréséhez vezet
  - az értékek és a kérdéses ügyek mélyebb **megértését** és **konszenzusos** megoldását segíti (Butler – Berglund 2014.)

A legalapvetőbb **konfliktus** a védelem és a fejlesztés között áll fenn,  
**harmonizációjuk** tájban történhet az ott élők együttműködésével!  
Enélkül nincs kiegyensúlyozott, fenntartható lét

## PASSZÍV:

- “**Informálás**” az érintetteket segíti a megértésben
- “**Konzultáció**” visszajelzést vár az érintettektől;

## AKTÍV:

- “**Bevonás**” az érintettek értékrendjének és törekvéseinek megismerését célozza;
- “**Együttműködés**” partnerséget feltételez az érintettekkel a megoldások azonosítására;
- “**Felhatalmazás**” a részvétel legmagasabb foka, ami a végső döntéshozást az érintettek kezébe helyezi (IAP2, 2007).

Forrás: Butler, Andrew & Berglund, Ulla. (2014) Landscape Character Assessment as an Approach to Understanding Public Interests within the European Landscape Convention. *Landscape Research*. Volume: 3, Number: 39, pp 219-236. <http://dx.doi.org/10.1080/01426397.2012.716404>.

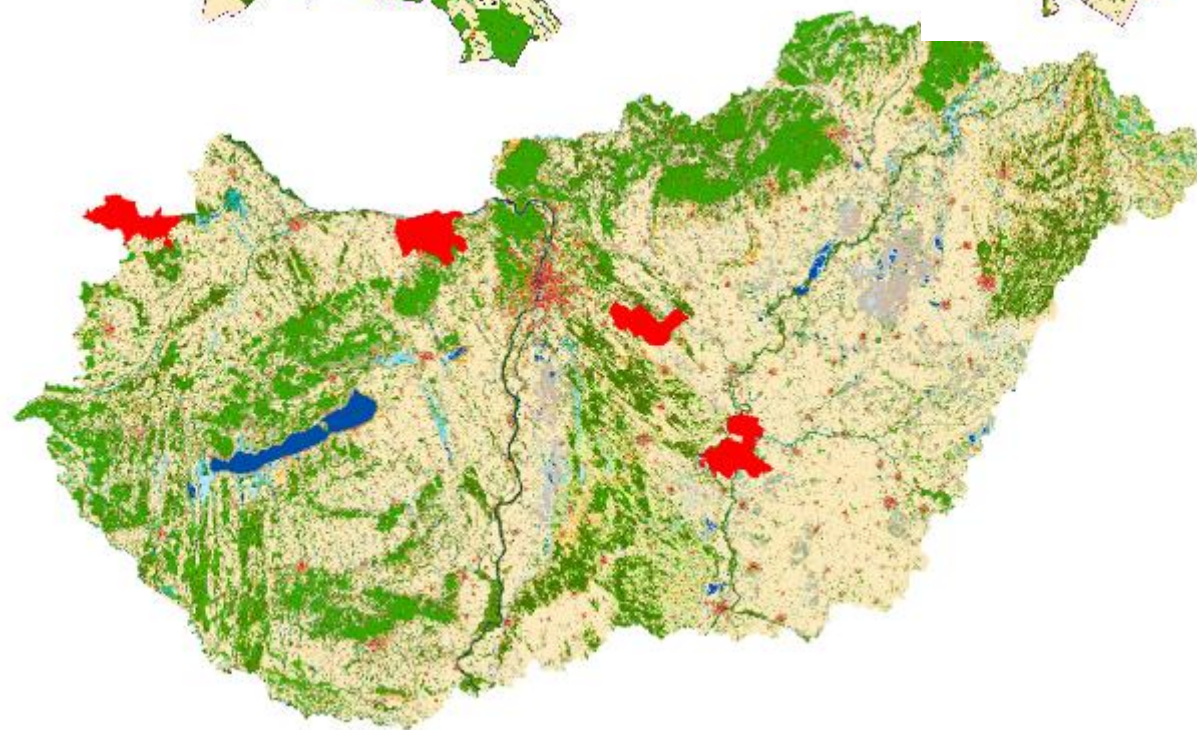
# A TÁJKARAKTER ELEMZÉS MINTATERÜLETEKEN



A természetvédelem országos programja.



- Szakértői terepi felmérés
- Térinformatikai elemzés
- Helyi érintettek bevonása
- Táj történeti elemzés
- Mintaterületekre vonatkozó tájvédelmi, kezelési és fejlesztési célkitűzések megfogalmazása a megalapozó dokumentumok alapján



tájkarakter

a természet arcai

2021.07.26.



A természetvédelem országos programja.

**tájkarakter**  
a természet arcai

MAGYARORSZÁG KORMÁNYA  
Európai Unió  
Európai Regionális Fejlesztési Alap  
BEFEKTETÉS A JÖVŐBE

SZÉCHENYI 2020

HELYI SZINTŰ TÁJKARAKTER-TÍPUSOK ÉS TÁJKARAKTER-TERÜLETEK AZONOSÍTÁSA, LEHATÁROLÁSA, ÉS LEÍRÁSA, VALAMINT A TÁJKARAKTER TERÜLETEK VÉDELMI, KEZELÉSI ÉS FEJLESZTÉSI JAVASLATAI A SOPRON-FERTŐ MINTATERÜLETEN

A TERMÉSZETI ÉS TÁJI ÉRTÉKEK TÁJI LÉPTÉKŰ MEGŐRZÉSÉNEK STRATÉGIAI MEGALAPOZÁSA

A KÖZÖSSÉGI JELENTŐSÉGŰ TERMÉSZETI ÉRTÉKEK HOSSZÚ TÁVÚ MEGŐRZÉSÉT ÉS FEJLESZTÉSÉT, VALAMINT AZ EU BIOLÓGIAI SOKFÉLESÉG STRATÉGIA 2020 CÉLKITŰZÉSEINEK HAZAI SZINTŰ MEGVALÓSÍTÁSÁT MEGALAPOZÓ STRATÉGIAI VIZSGÁLATOK

KEHOP-4.3.0-VEKOP-15-2016-00001

Lechner Nonprofit Kft.  
Budapest, 2020

**tájkarakter**  
a természet arcai

MAGYARORSZÁG KORMÁNYA  
Európai Unió  
Európai Regionális Fejlesztési Alap  
BEFEKTETÉS A JÖVŐBE

SZÉCHENYI 2020

HELYI SZINTŰ TÁJKARAKTER-TÍPUSOK ÉS TÁJKARAKTER-TERÜLETEK AZONOSÍTÁSA, LEHATÁROLÁSA, VALAMINT AZOK VÉDELME, KEZELÉSÉRE ÉS FEJLESZTÉSÉRE VONATKOZÓ JAVASLATOK KIDOLGOZÁSA TISZAZUG MINTATERÜLETEN

A TERMÉSZETI ÉS TÁJI ÉRTÉKEK TÁJI LÉPTÉKŰ MEGŐRZÉSÉNEK STRATÉGIAI MEGALAPOZÁSA

A KÖZÖSSÉGI JELENTŐSÉGŰ TERMÉSZETI ÉRTÉKEK HOSSZÚ TÁVÚ MEGŐRZÉSÉT ÉS FEJLESZTÉSÉT, VALAMINT AZ EU BIOLÓGIAI SOKFÉLESÉG STRATÉGIA 2020 CÉLKITŰZÉSEINEK HAZAI SZINTŰ MEGVALÓSÍTÁSÁT MEGALAPOZÓ STRATÉGIAI VIZSGÁLATOK

KEHOP-4.3.0-VEKOP-15-2016-00001

MERIDIÁN Táj- és Környezetföldrajzi Alapítvány  
Debrecen, 2020

**tájkarakter**  
a természet arcai

MAGYARORSZÁG KORMÁNYA  
Európai Unió  
Európai Regionális Fejlesztési Alap  
BEFEKTETÉS A JÖVŐBE

SZÉCHENYI 2020

A TÁJVÁLTOZÁS MODELLEZÉSE A TÉRSÉGI ÉS HELYI TÁJHASZNÁLATI FÖRGATÓKÖNYVEK FEJLESZTÉSÉVEL ÉS ÖSSZEHASONLÍTÁSÁVAL

A TERMÉSZETI ÉS TÁJI ÉRTÉKEK TÁJI LÉPTÉKŰ MEGŐRZÉSÉNEK STRATÉGIAI MEGALAPOZÁSA

A KÖZÖSSÉGI JELENTŐSÉGŰ TERMÉSZETI ÉRTÉKEK HOSSZÚ TÁVÚ MEGŐRZÉSÉT ÉS FEJLESZTÉSÉT, VALAMINT AZ EU BIOLÓGIAI SOKFÉLESÉG STRATÉGIA 2020 CÉLKITŰZÉSEINEK HAZAI SZINTŰ MEGVALÓSÍTÁSÁT MEGALAPOZÓ STRATÉGIAI VIZSGÁLATOK

KEHOP-4.3.0-VEKOP-15-2016-00001

Lechner Nonprofit Kft.  
TÁJMŰHELY Táj- és Környezetkutató, Tervező és Tanácsadó Kft.  
Ormos Imre Alapítvány  
MERIDIÁN Táj- és Környezetföldrajzi Alapítvány  
Budapest, 2021

a természet arcai

2021.07.26.



## HELYI SZINTŰ TÁJKARAKTER TÍPUSOK ÉS TÁJKARAKTER TERÜLETEK AZONOSÍTÁSÁNAK, LEHATÁROLÁSÁNAK, LEÍRÁSÁNAK, VALAMINT A TÁJKARAKTER TERÜLETEK VÉDELMI, KEZELÉSI ÉS FEJLESZTÉSI IRÁNYELVEI KIDOLGOZÁSÁNAK MÓDSZERTANI ÚTMUTATÓJA

A TERMÉSZETI ÉS TÁJI ÉRTÉKEK TÁJI LÉPTÉKŰ MEGŐRZÉSÉNEK STRATÉGIAI MEGALAPOZÁSA

A KÖZÖSSÉGI JELENTŐSÉGŰ TERMÉSZETI ÉRTÉKEK HOSSZÚ TÁVÚ MEGŐRZÉSÉT ÉS FEJLESZTÉSÉT, VALAMINT AZ EU BIOLÓGIAI SOKFÉLESÉG STRATÉGIA 2020 CÉLKITŪZÉSEINEK HAZAI SZINTŰ MEGVALÓSÍTÁSÁT MEGALAPOZÓ STRATÉGIAI VIZSGÁLATOK

KEHOP-4.3.0-VEKOP-15-2016-00001

Lechner Nonprofit Kft.  
Budapest, 2020



## TÁJKARAKTER HATÁROZÓ TÁJMONITORING ÚTMUTATÓ

A TERMÉSZETI ÉS TÁJI ÉRTÉKEK TÁJI LÉPTÉKŰ MEGŐRZÉSÉNEK STRATÉGIAI MEGALAPOZÁSA

A KÖZÖSSÉGI JELENTŐSÉGŰ TERMÉSZETI ÉRTÉKEK HOSSZÚ TÁVÚ MEGŐRZÉSÉT ÉS FEJLESZTÉSÉT, VALAMINT AZ EU BIOLÓGIAI SOKFÉLESÉG STRATÉGIA 2020 CÉLKITŪZÉSEINEK HAZAI SZINTŰ MEGVALÓSÍTÁSÁT MEGALAPOZÓ STRATÉGIAI VIZSGÁLATOK

KEHOP-4.3.0-VEKOP-15-2016-00001

Lechner Nonprofit Kft.  
TÁJMŰHELY Táj- és Környezetkutató,  
Tervező és Tanácsadó Kft.  
Ormos Imre Alapítvány  
MERIDIÁN Táj- és Környezetföldjazi  
Alapítvány  
Budapest, 2021





1. A tájkarakter elemzés szemléleti és fogalmi keretei, területi szintjei és folyamata
2. Az országos tájkarakter egységek lehatárolása és leírása
3. Az országos tájkarakter-területek leírása
4. A kistáj és a helyi szintű tájkarakter elemzés célja és módszertani elemei
5. A tájkarakter értékelése és a minőségi célkitűzések megfogalmazása a tájkarakter-területeken
6. Tájmonitoring javaslat
7. Tudáshiányok, jövőre vonatkozó javaslatok

A Tájkarakter projektelemben kidolgozott **módszertan** azon elemeinek összefoglaló leírását tartalmazza, amelyeket a jelen kutatási fázis során véglegesnek tekintünk, és amelyhez több, különböző irányú kísérleti fázis és részeredmény után jutottunk.

Jelen tudásunk szerint az itt bemutatandó elemzési megoldások a leginkább célravezetőek, alkalmasak arra, hogy felhasználásukkal **folytatható legyen a megkezdett tájkarakter lehatárolás, leírás és értékelés.**

Ezt a módszertant a munkában résztvevő szakértők **további felhasználásra ajánlják** azoknak a **tájakkal foglalkozó szakembereknek**, akik a jövőben tájkarakter elemzést végeznek, akár további országos projektek keretében, akár valamely térségi kutatási, tervezési, védelmi, vagy fejlesztési célokat szolgáló munkában.

Ajánlható a **szakigazgatásban és a közigazgatásban dolgozó döntéshozóknak és olyan civil szervezetek munkatársainak** is, akiknek a tevékenysége kötődik a táj alakításához, illetve értékeinek megőrzéséhez.

Alapot ad a tájmonitoringhoz és a Tájjobszervatóriumok működéséhez.

# A PROJEKT LEZÁRULT, DE A FELADAT CSAK MOST KEZDŐDIK!

A természetvédelem országos programja.



Caspar David Friedrich  
**Vándor a ködtenger felett**  
(A lélek tájképe) 1818



**tájkarakter**

a természet arcai

2021.07.26.

*...hogy élni tudjunk  
a természet adta  
lehetőségekkel*



# KÖSZÖNÖM A FIGYELMET!



tájkarakter

a természet arcai

**SZÉCHENYI**  2020



MAGYARORSZÁG  
KORMÁNYA

Európai Unió  
Európai Regionális  
Fejlesztési Alap



**BEFEKTETÉS A JÖVŐBE**