

...hogy élni tudjunk
a természet adta
lehetőségekkel



A TÁJKARAKTER MEGHATÁROZÁS FOLYAMATA

A TÁJKARAKTER KUTATÁS CÉLJA,
ORSZÁGOS ÉS HELYI MÓDSZERTANA ÉS EREDMÉNYEI

KEHOP-4.3.0. – VEKOP-15. sz. projekt

Dr. Konkoly-Gyuró Éva

továbbá

Lechner Tudásközpont: Csősz Mónika, Vaszócsik Vilja, Schneller Krisztián, Sain Máttyás, Dósa Henrietta, Schneller Krisztián, Kiss Dániel, Teleki Mónika

Ormos Imre Alapítvány: Kollányi László, Illyés Zsuzsanna, Varga Dalma, Jombach Sándor, Boromissza Zsombor, Erdei Tímea, Keszthelyi Ákos, Máté Klaudia

Meridián Alapítvány Csorba Péter, **Tájműhely:** Balázs Pál, Tirászi Ágnes



tájkarakter
a természet arcai

SZÉCHENYI 2020



MAGYARORSZÁG
KORMÁNYA

Európai Unió
Európai Regionális
Fejlesztési Alap



BEFEKTETÉS A JÖVŐBE

A TÁJKARAKTER ALAPÚ TÁJOSZTÁLYOZÁSI RENDSZER CÉLJA

A természetvédelem országos programja.

- A hazai **tájak változásának** hosszú távú, országos léptékű **nyomon követéséhez** szükséges egységes módszertani keretek megteremtése
- A Tvt. 7. § szerinti **tájjelleg-védelem** (tájkarakter-védelem) **szakmai megalapozása**
- A tájkarakter-alapú **döntéshozatal** alkalmazásának megalapozása
- A tájkarakter–védelem kulcságazatokban, hatósági/bírósági **eljárásokban** történő érvényesítésének és gyakorlati alkalmazásának megalapozása
- Európa Tanács hazánk által is ratifikált **Táj Egyezménye végrehajtásából** fakadó feladatok teljesítése
- A biológiai sokféleség megőrzésének 2015-2020 közötti időszakra szóló nemzeti stratégiájának 5. célkitűzésében a **táji sokféleség és az ökológiai tájpotenciál megőrzésére** vonatkozóan megfogalmazott feladatok végrehajtása
- **A terület- és településrendezés számára, a táji- és a településképi arculati kézikönyvek számára információ szolgáltatása** a tájjelleg megőrzendő és rehabilitálandó elemeiről
- A térségi területfejlesztési és ágazati **stratégiák** számára **a fenntartható fejlődési célok** megfogalmazásának megalapozása
- A tájváltozást eredményező **támogatási rendszerek** számára tájkarakter-védelmi célú értékelési szempontok megfogalmazása



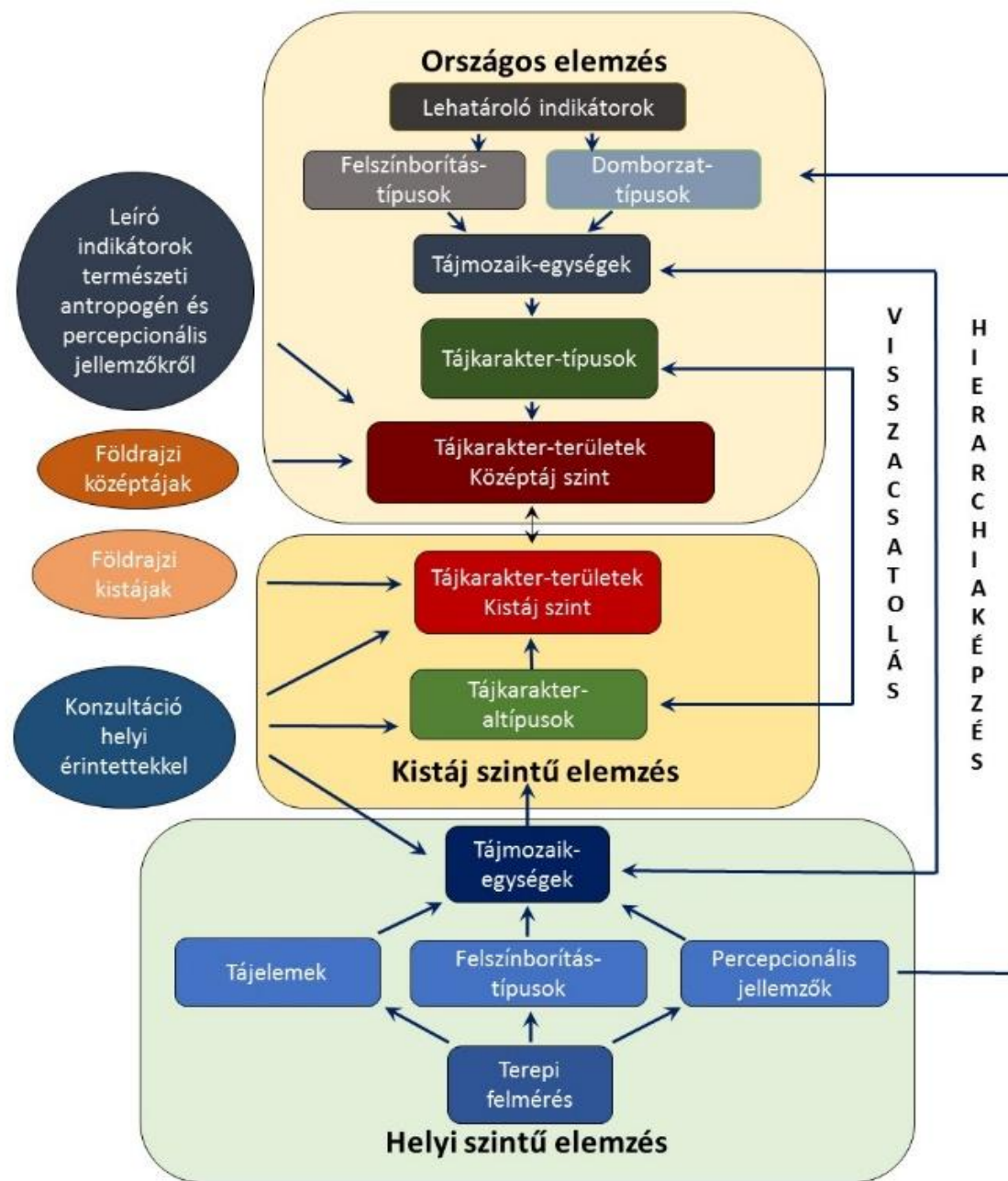
tájkarakter

a természet arcai

A TÁJKARAKTER ELEMZÉS ALAPELVEI FOLYAMATA ÉS HIERARCHIÁJA

Alapelvek:

- a táj **kontinuum** – az elemzés az ország egész területét lefedi, a települések is részei
- **tájkarakter típusok** és **tájkarakter területek** azonosítása történik
- több léptékben, **hierarchikus** rendszert hoztunk létre
- **menyiségi** és **minőségi** jellemzők meghatározása történik
- A tájkarakter jellemzőinek meghatározása **értéksemleges, szintetizált** információt jelent a tájalkotó elemek és tájformáló tényezők **együtteseiről**, sajátos mintázatokról
- A táj jellegzetességeinek **értékelése** a helyi érintettek bevonásával történik



TÁJELEMÉK ÉS TÁJKARAKTER EGYSÉGEK EGYMÁSRAÉPÜLÉSE ÉS HIERARCHIÁJUK



A természetvédelem országos programja.

<p>Tájelem: Alapvető tájalkotók Javasolt térképezési lépték: M=1:1000 Minimum térképezési egység: nincs</p>	<p>gyep, erdőfolt, szántóábla, szoliter fa, erdősáv, út, park, folyószakasz, bányató, egyedi építmény, műemlék, adótorony stb.</p>
<p>Tájmozaik-egység: Helyi szint: tájelemek együttese Javasolt térképezési lépték: M=1:10 000 Minimum térképezési egység=1ha</p>	<p>összefüggő szántóáblák tömbje, erdőtömb, üdülőteleppel körülvett bányató, családi házas lakótömb, városias lakótömb, változatos kertség, gyep-szántómozaik adott domborzattípusban</p>
<p>Tájkarakter altípus: Kistáj-szint: a tájmozaik-egységek sajátos kombinációi Javasolt térképezési lépték: M=1:25 000-50 000, Minimum térképezési egység: 1 km²</p>	<p>erdősávokkal tagolt szántóművelésű alacsony síksági táj, szántó-gyepmozaikos hegységperemi táj</p>
<p>Tájkarakter-típus: Középtáj szint: aggregált tájkarakter altípusok Javasolt térképezési lépték: M=1:100 000-250 000 Minimum térképezési egység: 4km²</p>	<p>szántóművelésű, mozaikos síksági táj</p>

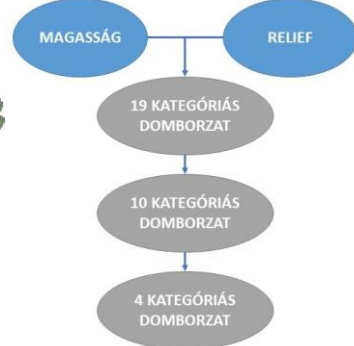
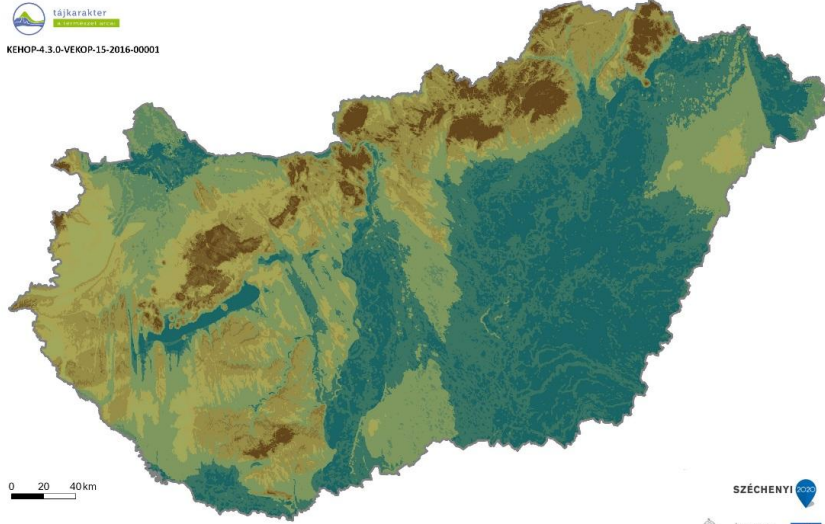
<p>Tájkarakter főttípus: Nagyttáj szint: aggregált tájkarakter- ttípusok Javasolt térképezési lépték: M=1:250 000-1:500 000 Minimum térképezési egység: 4km²</p>	<p>települési és ipartáj, agártáj</p>
<p>Tájkarakter-terület: Három területi szinten értelmezhető: Kistáj-szint: a legkisebb önálló névvel ellátott tájkarakter-terület, a kistáj szintű ttjkarakter altípusok sajátos előfordulása, vagy azok kombinációja; M=1:50 000 Középtáj szint: kistáj szintű ttjkarakter-területek együttese, ahol a középtáj szintű ttjkarakter-típusok sajátos előfordulása, illetve kombinációja jellemző; M=1:250 000 Nagyttáj-szint: országcsoport, kontinens léptékű földrajzi térség a középtáj szintű ttjkarakter-területek együttese alkotja M=1:1 00 000</p>	<p>Kistájak: pl. Tapolcai medence, Tokaj-Hegyalja A tájkarakter altípusok sajátos együttese, mintázata alapján határoljuk le a kistáj léptékű ttjkarakter-területeket. Kijelölhetők a földrajzi ttjbeosztásban nem szerepelő területek is: pl: Őrség Középtájak: Mátra-vidék, Kiskunság. A kistáji karakter-területek és -ttípusok sajátos együttese, mintázata alapján azonosítjuk és írjuk le. Nagyttájak: Alföld, Kárpátok, Alpok. Tttjkarakter szempontjából nagyon jelentős általánosítással írhatók le, ezért érdemben a kontinentális léptékű ttjkarakter egységek lehatárolásánál van jelentősége.</p>

TÁJMOZAI KÉPZÉS A LEHATÁROLÓ INDIKÁTOROK DOMBORZAT ÉS FELSZÍNVRÍTÁS ALAPJÁN



A természetvédelem országos programja.

tájkarakter
KEHOP-4.3.0-VEKOP-15-2016-00001



DOMBORZAT

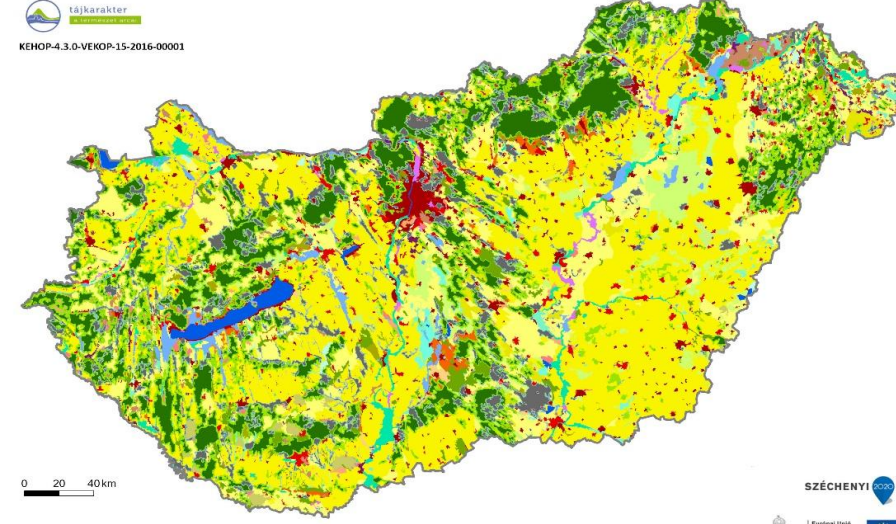
- Tagolatlan alacsony síkság
- Enyhén tagolt alacsony síkság
- Tagolatlan síkság
- Tagolt síkság, hegylábak, völgyek
- Enyhén hullámos dombosság
- Hullámos dombosság
- Erősen hullámos dombosság
- Mérsékeltlen mozgalmass közepesség
- Mozgalmass közepesség
- Erősen mozgalmass közepesség
- Országhatár

0 20 40 km



Forrás: saját szerkesztés a Lechner Nkft. digitális domborzatmodelljének felhasználásával (2020)

tájkarakter
KEHOP-4.3.0-VEKOP-15-2016-00001



KOMPLEX FELSZÍNVRÍTÁS-TÍPUSOK

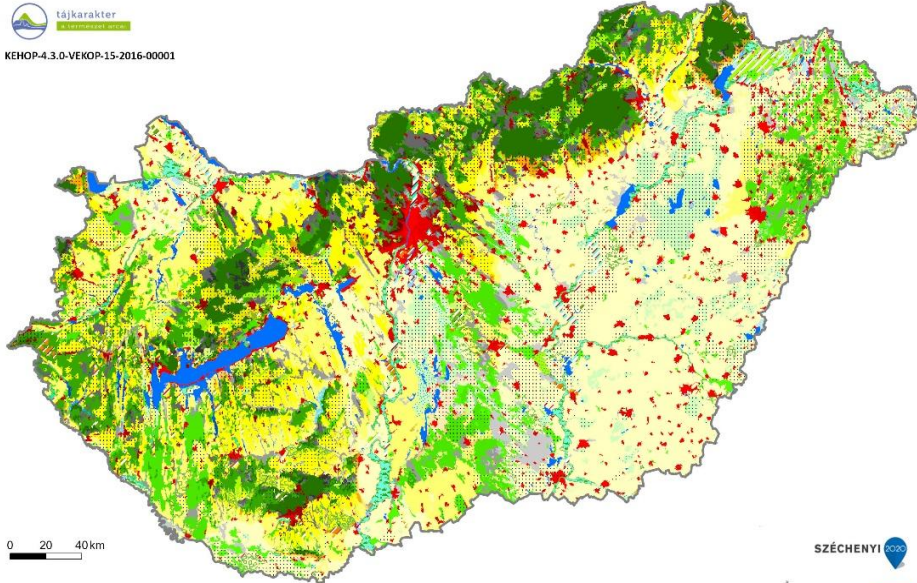
- 1000 - Településdomináns homogén
- 1001 - Településdomináns mozaikus
- 1201 - Település-szántómozaik
- 1231 - Település-agrár-mozaik
- 1251 - Település-agrár-erdőmozaik
- 1301 - Település-kertmozaik
- 1401 - Település-gyepmozaik
- 1501 - Település-erdőmozaik
- 1561 - Település-erdő-vízmozaik
- 1601 - Település-vízmozaik
- 2000 - Szántódomináns homogén
- 2001 - Szántódomináns mozaikus
- 2301 - Szántó-kertmozaik
- 2401 - Szántó-gyepmozaik
- 2451 - Agrár-erdőmozaik
- 2501 - Szántó-erdőmozaik
- 3001 - Kertdomináns jellemzően mozaikus
- 3501 - Kert-erdőmozaik
- 4000 - Gyepdomináns homogén
- 4001 - Gyepdomináns mozaikus
- 4501 - Gyep-erdőmozaik
- 4601 - Gyep-víz mozaik
- 5000 - Erdődomináns homogén
- 5001 - Erdődomináns mozaikus
- 5601 - Erdő vízmozaik
- 6000 - Vízdomináns homogén
- 6001 - Vízdomináns mozaikus
- 6201 - Víz szántómozaik
- 6541 - Víz-erdő-agrármozaik
- 7001 - Dominancia nélküli
- Országhatár

0 20 40 km



Forrás: az elemzés az EEA Copernicus Program CORINE felismerés állományára, Lechner Tudásközpont NKFI (2018), valamint az Okaisztéma-alapterek felhasználásával készült, Agrárminisztérium (2019) KEHOP-430-VEKOP-15-2016-00001

tájkarakter
KEHOP-4.3.0-VEKOP-15-2016-00001



0 20 40 km



TÁJKARAKTER MOZAIKOK

100010 - Településdomináns, homogén síkság	125140 - Település-agrár-erdőmozaikok közephegység	200020 - Szántódomináns, homogén hegyláb, völgy	300130 - Kertdomináns, jellemzően mozaikus dombosság	500110 - Erdődomináns, mozaikus síkság
100020 - Településdomináns, homogén hegyláb, völgy	130110 - Település-kertmozaikus síkság	200030 - Szántódomináns, homogén dombosság	300140 - Kertdomináns, jellemzően mozaikus közephegység	500120 - Erdődomináns, mozaikus hegyláb, völgy
100030 - Településdomináns, homogén dombosság	130120 - Település-kertmozaikus hegyláb, völgy	200040 - Szántódomináns, homogén közephegység	350110 - Kert-erdőmozaikus síkság	500130 - Erdődomináns, mozaikus dombosság
100040 - Településdomináns, homogén közephegység	130130 - Település-kertmozaikus dombosság	200110 - Szántódomináns, mozaikus síkság	350120 - Kert-erdőmozaikus hegyláb, völgy	500140 - Erdődomináns, mozaikus közephegység
100110 - Településdomináns, mozaikus síkság	130140 - Település-kertmozaikus közephegység	200120 - Szántódomináns, mozaikus hegyláb, völgy	350130 - Kert-erdőmozaikus dombosság	500110 - Erdő-vízmozaikus síkság
100120 - Településdomináns, mozaikus hegyláb, völgy	140110 - Település-gyepmozaikus síkság	200130 - Szántódomináns, mozaikus dombosság	350140 - Kert-erdőmozaikus közephegység	500120 - Erdő-vízmozaikus hegyláb, völgy
100130 - Településdomináns, mozaikus dombosság	140120 - Település-gyepmozaikus hegyláb, völgy	200140 - Szántódomináns, mozaikus közephegység	400010 - Gyepdomináns, homogén síkság	500130 - Erdő-vízmozaikus dombosság
100140 - Településdomináns, mozaikus közephegység	140130 - Település-gyepmozaikus dombosság	230110 - Szántó-kertmozaikus síkság	400020 - Gyepdomináns, homogén hegyláb, völgy	600010 - Vízdomináns, homogén síkság
120110 - Település-szántómozaikus síkság	140140 - Település-gyepmozaikus közephegység	230120 - Szántó-kertmozaikus hegyláb, völgy	400110 - Gyepdomináns, mozaikus síkság	600020 - Vízdomináns, homogén hegyláb, völgy
120120 - Település-szántómozaikus hegyláb, völgy	150110 - Település-erdőmozaikus síkság	230130 - Szántó-kertmozaikus dombosság	400120 - Gyepdomináns, mozaikus hegyláb, völgy	600030 - Vízdomináns, homogén dombosság
120130 - Település-szántómozaikus dombosság	150120 - Település-erdőmozaikus hegyláb, völgy	240110 - Szántó-gyepmozaikus síkság	400130 - Gyepdomináns, mozaikus dombosság	600110 - Vízdomináns, mozaikus síkság
120140 - Település-szántómozaikus közephegység	150130 - Település-erdőmozaikus dombosság	240120 - Szántó-gyepmozaikus hegyláb, völgy	400140 - Gyepdomináns, mozaikus közephegység	600120 - Vízdomináns, mozaikus dombosság
123110 - Település-agrármozaikus síkság	150140 - Település-erdőmozaikus közephegység	240130 - Szántó-gyepmozaikus dombosság	450110 - Gyep-erdőmozaikus síkság	600130 - Vízdomináns, mozaikus közephegység
123120 - Település-agrármozaikus hegyláb, völgy	156110 - Település-erdő-vízmozaikus síkság	245110 - Agrár-erdőmozaikus síkság	450120 - Gyep-erdőmozaikus hegyláb, völgy	600140 - Vízdomináns, mozaikus közephegység
123130 - Település-agrármozaikus dombosság	156120 - Település-erdő-vízmozaikus hegyláb, völgy	245120 - Agrár-erdőmozaikus hegyláb, völgy	450130 - Gyep-erdőmozaikus dombosság	620110 - Víz-szántómozaikus síkság
123140 - Település-agrármozaikus közephegység	156130 - Település-erdő-vízmozaikus dombosság	245130 - Agrár-erdőmozaikus közephegység	450140 - Gyep-erdőmozaikus közephegység	620120 - Víz-szántómozaikus hegyláb, völgy
125110 - Település-agrár-erdőmozaikus síkság	156140 - Település-erdő-vízmozaikus hegyláb, völgy	250110 - Szántó-erdőmozaikus síkság	460110 - Gyep-vízmozaikus síkság	620130 - Víz-szántómozaikus dombosság
125120 - Település-agrár-erdőmozaikus hegyláb, völgy	160110 - Település-vízmozaikus síkság	250120 - Szántó-erdőmozaikus hegyláb, völgy	460120 - Gyep-vízmozaikus hegyláb, völgy	654120 - Víz-erdő-agrármozaikus hegyláb, völgy
125130 - Település-agrár-erdőmozaikus dombosság	160120 - Település-vízmozaikus hegyláb, völgy	250130 - Szántó-erdőmozaikus dombosság	460130 - Gyep-vízmozaikus dombosság	654130 - Víz-erdő-agrármozaikus dombosság
	160130 - Település-vízmozaikus síkság	250140 - Szántó-erdőmozaikus közephegység	500010 - Erdődomináns, homogén síkság	700110 - Dominancia nélküli síkság
	160140 - Település-vízmozaikus hegyláb, völgy	300110 - Kertdomináns, jellemzően mozaikus síkság	500020 - Erdődomináns, homogén hegyláb, völgy	700120 - Dominancia nélküli hegyláb, völgy
	160140 - Település-vízmozaikus dombosság	300120 - Kertdomináns, jellemzően mozaikus hegyláb, völgy	500030 - Erdődomináns, homogén közephegység	700130 - Dominancia nélküli dombosság
	200010 - Szántódomináns, homogén síkság		500040 - Erdődomináns, homogén közephegység	

SZÉCHENYI





A tájmozaik típusok alapján részben automatizáltan, részben vizuális interpretációval történt összevonással

Kategóriarendszer, nevezéktan:

Felszínborítás típusok alapján meghatározott főtypusok:

- Települési és ipartájak (9)
- Agrártájak (12)
- Erdős tájak (5)
- Vizi tájak (9)
- Változatos tájak (14)

Összevonások a domborzattípusok dombsági, völgyi és hegylábi területeken

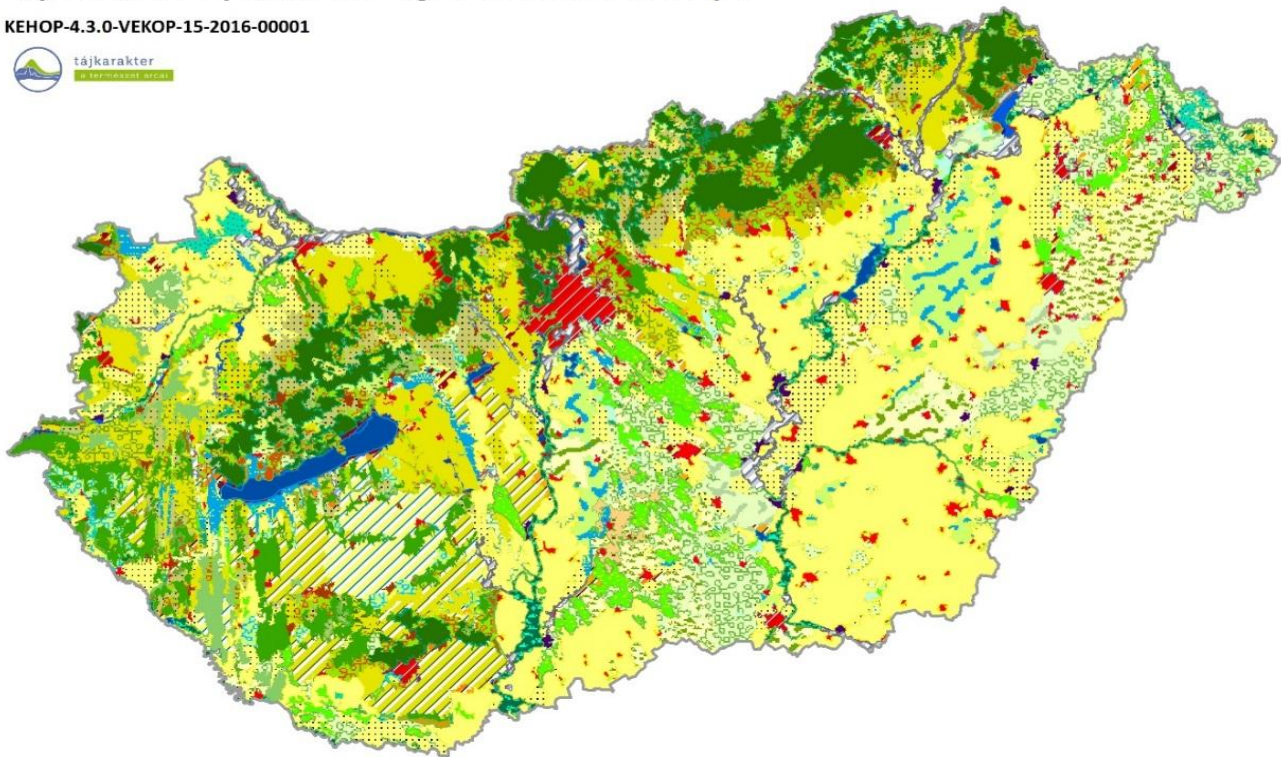
Minimum ter: 4km²

Kategóriaszám: 49



Tájkarakter-típusok országos indikatív térképe

KEHOP-4.3.0-VEKOP-15-2016-00001

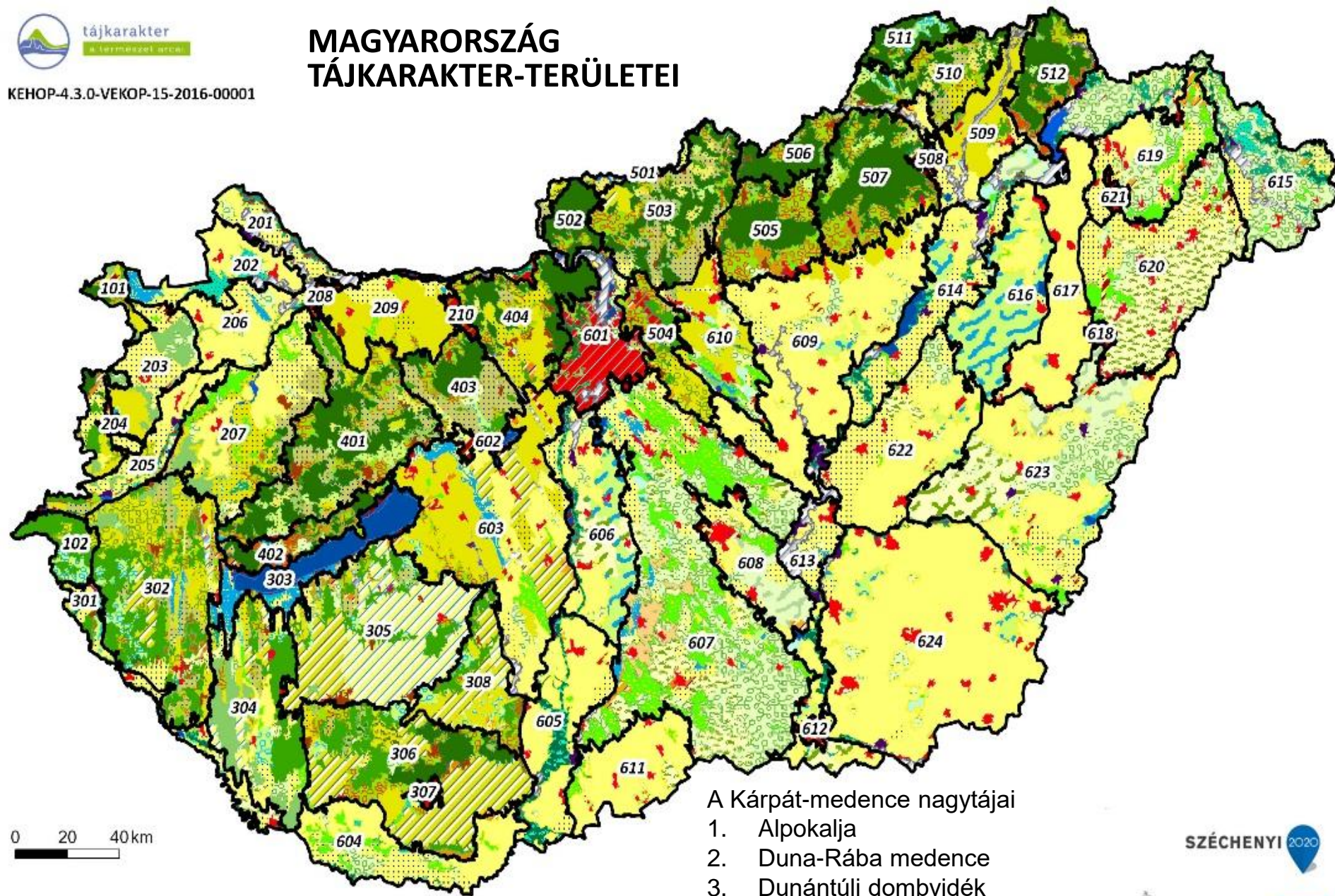



JELMAGYARÁZAT

	Agglomerálódó nagyvárosi táj		Folyótáj, jelentős nyílt vízfelszínnel		Szántódomináns, mozaikos síksági táj		Település-kert-agrármozaikos síksági táj
	Agglomerálódó települési táj hegységperemen, völgyben és dombságon		Gyep-erdőmozaikos dombsági, medence és völgytáj		Szántódomináns, mozaikos síksági táj, gyepek és erdőfoltokkal		Település-kertmozaikos dombsági és hegységperemi táj
	Agglomerálódó települési táj síkságon		Gyep-szántómozaikos medence, völgy és hegységperemi táj		Szántódomináns, mozaikos, hullámos síksági és dombsági táj vízfolyásokkal és medencetáj		Települési táj dombságon, hegységperemen és medencében
	Agglomerálódó települési táj vízparton		Gyep-víz településmozaikos síksági, völgytáj		Szántódomináns, mozaikos, hullámos síksági és dombsági táj vízfolyásokkal		Települési táj vízparton
	Erdő-agrármozaikos dombsági táj		Gyep-víz-erdőmozaikos síksági táj		Szántódomináns, mozaikos, hullámos síksági és dombsági táj vízfolyásokkal és erdőfoltokkal		Változatos felszínborítású folyótáj ártérperemi településekkel
	Erdő-agrármozaikos síksági táj		Gyep-vízdomináns síksági táj		Szántódomináns, mozaikos, hullámos síksági és dombsági táj		Változatos felszínborítású hegységperem, dombság, medence és völgy
	Erdő-vízdomináns folyótáj		Gyepdomináns, mozaikos medence, völgy és dombsági táj		Szőlő-kert- és erdőmozaikos hegységperemi és dombsági táj		Változatos felszínborítású síksági táj
	Erdő-vízdomináns folyótáj ártérperemi településekkel		Gyepdomináns, mozaikos síksági táj		Szőlő-kert-településmozaikos hegységperem, erdős hegytetővel		Változatos felszínborítású, hullámos síksági és dombsági medencetáj vízfolyásokkal
	Erdő-vízdomináns síksági táj		Gyepes, mozaikos síksági táj, vizek jelentős előfordulásával		Szőlő-kertdomináns, jellemzően mozaikos dombsági és hegységperemi táj		Változatos felszínborítású, hullámos síksági és dombsági táj
	Erdődomináns, homogén síksági táj		Szántó-gyep-vízmozaikos síksági táj		Szőlő-kertdomináns, jellemzően mozaikos síksági táj		Vízdomináns mozaikos síksági táj
	Erdődomináns, jellemzően homogén középhegységi és hegységperemi táj		Szántódomináns, homogén síksági táj		Szőlő-kertdomináns, jellemzően mozaikos síksági táj		
	Erdődomináns, jellemzően homogén, hullámos síksági és csatlakozó dombsági táj		Szántódomináns, homogén, hullámos síksági, dombsági, medence és hegységperemi táj		Szőlő-kertdomináns, jellemzően mozaikos síksági táj		
	Erdődomináns, jellemzően mozaikos dombsági táj		Szántódomináns, mozaikos dombság, hegységperem, völgy és medencetáj		Szőlő-kertdomináns, jellemzően mozaikos síksági táj		
	Erdődomináns, mozaikos síksági táj				Szőlő-kertdomináns, jellemzően mozaikos síksági táj		

1 TELEPÜLÉSI és IPARTÁJ	1.	111	Agglomerálódó nagyvárosi táj
	2.	121	Agglomerálódó települési táj síkságon
	3.	121	Agglomerálódó települési táj síkságon
	4.	122	Agglomerálódó települési táj vízparton
	5.	123	Agglomerálódó települési táj hegységperemen, völgyben és dombságon
	6.	131	Települési táj síkságon
	7.	132	Települési táj vízparton
	8.	133	Települési táj dombságon, hegységperemen és medencében
	9.	141	Település-gyepdomináns táj síkságon
	10.	142	Település-kertmozaikos dombsági és hegységperemi táj
2 AGRÁRTÁJ	11.	211	Szántódomináns, homogén síksági táj
	12.	212	Szántódomináns, homogén, hullámos síksági, dombsági, medence és hegységperemi táj
	13.	213	Szántódomináns, mozaikos, hullámos síkság, kapcsolódó dombság és medencetáj
	14.	214	Szántódomináns, mozaikos síksági táj
	15.	215	Szántódomináns, mozaikos síksági táj, gyepek és erdőfoltokkal
	16.	216	Szántódomináns, mozaikos dombság, hegységperem, völgy és medencetáj
	17.	217	Szántódomináns, mozaikos, hullámos síksági és dombsági táj vízfolyásokkal és erdőfoltokkal
	18.	218	Szántódomináns, mozaikos, hullámos síksági és dombsági táj vízfolyásokkal
	19.	221	Szőlő-kertdomináns, jellemzően mozaikos síksági táj
	20.	222	Szőlő-kertdomináns, jellemzően mozaikos dombsági és hegységperemi táj
	21.	231	Gyepdomináns, mozaikos medence, völgy és dombsági táj
	22.	232	Gyepdomináns, mozaikos síksági táj
3 ERDŐS TÁJ	23.	301	Erdődomináns, homogén síksági táj
	24.	302	Erdődomináns, mozaikos síksági táj
	25.	303	Erdődomináns, jellemzően homogén, hullámos síksági és csatlakozó dombsági táj
	26.	304	Erdődomináns, jellemzően homogén középhegységi és hegységperemi táj
	27.	305	Erdődomináns, jellemzően mozaikos dombsági táj
4 VIZI TÁJ	28.	411	Folyótáj, jelentős nyílt vízfelszínnel
	29.	412	Erdő-vízdomináns folyótáj
	30.	413	Erdő-vízdomináns folyótáj ártérperemi településekkel
	31.	414	Változatos felszínborítású folyótáj ártérperemi településekkel
	32.	421	Tavi táj
	33.	431	Vízdomináns mozaikos síksági táj
	34.	432	Erdő-vízdomináns síksági táj
	35.	433	Gyep-vízdomináns síksági táj
	36.	434	Gyepes, mozaikos síksági táj, vizek jelentős előfordulásával
5 VÁLTOZATOS TÁJ	37.	511.	Település-kert-agrármozaikos síksági táj
	38.	521.	Szántó-gyep-vízmozaikos síksági táj
	39.	531.	Gyep-szántómozaikos medence, völgy és hegységperemi táj
	40.	532.	Gyep-erdőmozaikos dombsági, medence és völgytáj
	41.	533.	Gyep-víz-erdőmozaikos síksági táj
	42.	534.	Gyep-víz településmozaikos síksági, völgytáj
	43.	541.	Szőlő-kert-településmozaikos hegységperem, erdős hegytetővel
	44.	542.	Szőlő-kert- és erdőmozaikos hegységperemi és dombsági táj
	45.	543.	Erdő-agrármozaikos síksági táj
	46.	544.	Erdő-agrármozaikos dombsági táj
	47.	552.	Változatos felszínborítású síksági táj
	48.	553.	Változatos felszínborítású, hullámos síksági és dombsági táj
	49.	554.	Változatos felszínborítású, hullámos síksági és dombsági medencetáj vízfolyásokkal
	50.	555.	Változatos felszínborítású hegységperem, dombság, medence és völgy

SZÉCHENYI 2020



 Tájkarakter-terület

- 101 Soproni és Kőszegi Alpokalja
- 102 Órség
- 201 Felső-Duna-mente
- 202 Fertő-Mosoni-síkvidék
- 203 Vas-Soproni-síkvidék
- 204 Szombathelyi agglomerációs térsége
- 205 Rába- völgy
- 206 Rábaköz
- 207 Kemenes-Mamal-vidék
- 208 Győr agglomerációs térsége
- 209 Bábólnai-domvidék
- 210 Tata-Tatabánya agglomerációs térsége
- 301 Dráva-Mura-mente
- 302 Vas-Zalai-domvidék
- 303 Zalaegerszegi agglomerációs térsége
- 304 Balaton-medencei tóparti településsével
- 305 Kék-Somogy
- 306 Külső-Somogy
- 307 Mecsek és Baranyai-domvidék
- 308 Pécs agglomerációs térsége
- 309 Tolna-Szekszárdi-domvidék
- 401 Bakony-vidék
- 402 Balaton-felvidék
- 403 Vártes-Velencei-hegyvidék
- 404 Dunazug-hegyvidék
- 501 Ipoly-mente
- 502 Börzsony-vidék
- 503 Cserhat-Karacs-vidék
- 504 Cádliből-domvidék
- 505 Mátravidék
- 506 Medves-Vajdavidék
- 507 Bükk-vidék
- 508 Miskolc agglomerációs térsége
- 509 Hernád és Alsó-Sajó-mente
- 510 Putnok-Cserhat-domvidék
- 511 Gömör-Tornai-karszt
- 512 Zemplén-Tokaji-hegyvidék
- 601 Budapest és Duna-kanyar agglomerációs térsége
- 602 Szekesfehérvár és Velencei-tó agglomerációs térsége
- 603 Mórvidék
- 604 Alsó-Dráva-mente
- 605 Alsó-Duna-mente
- 606 Középső-Duna-mente
- 607 Duna-Tisza közli homokhátság
- 608 Kiskunsági löszhát
- 609 Alsó-Zagyva, Tarna-menti és Hevesi síkvidék
- 610 Felső-Zagyva-mente és Tapolcás
- 611 Észak-bácskai löszhát
- 612 Szigeti agglomerációs térsége
- 613 Alsó-Tisza-mente
- 614 Közép-Tisza-mente
- 615 Felső-Tisza-mente
- 616 Hortonaág
- 617 Hajdúság
- 618 Debrecen agglomerációs térsége
- 619 Észak-Nyírség
- 620 Dél-Nyírség
- 621 Nyíregyháza agglomerációs térsége
- 622 Nagykunság
- 623 Berettyó-Körösök vidéke
- 624 Kőrös-Tisza köz

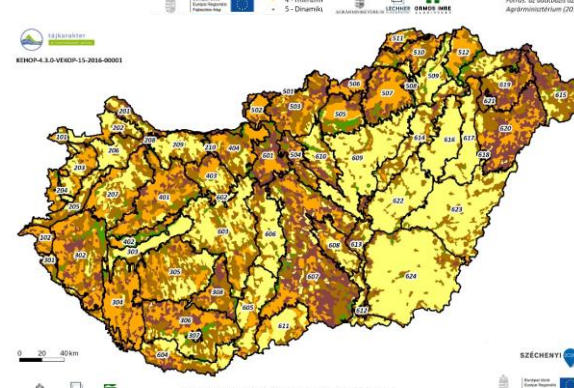
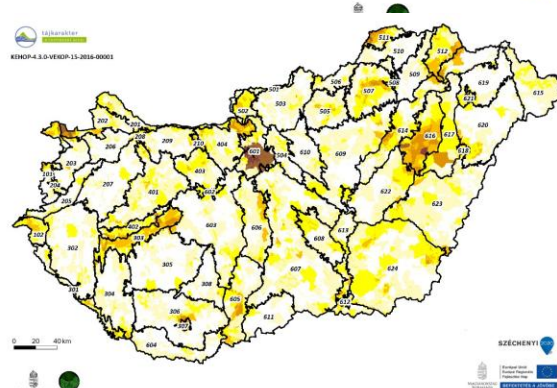
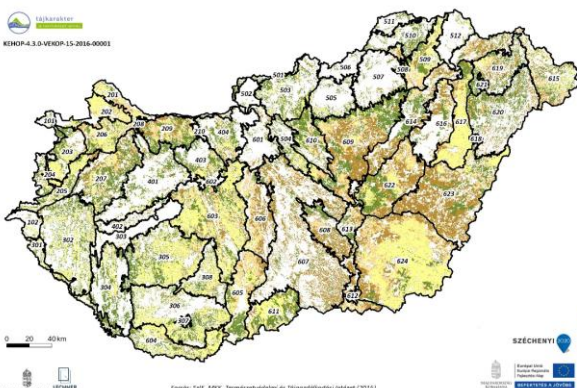
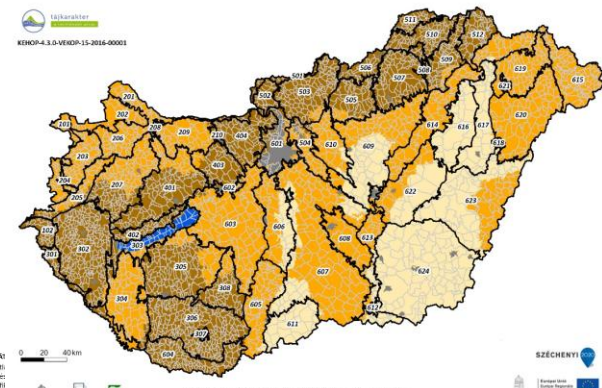
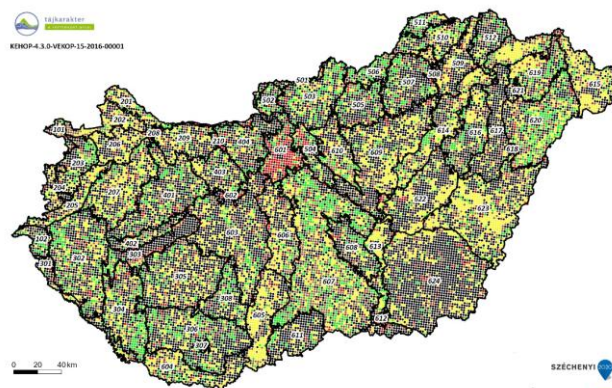
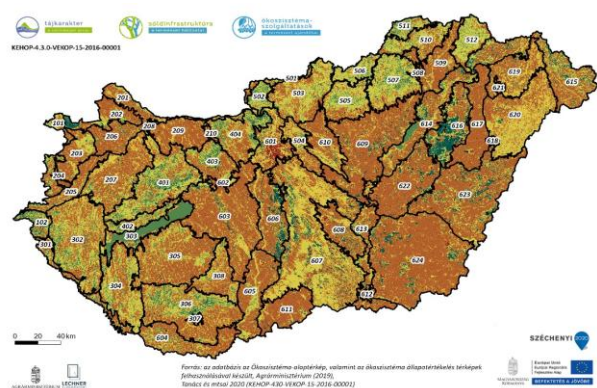
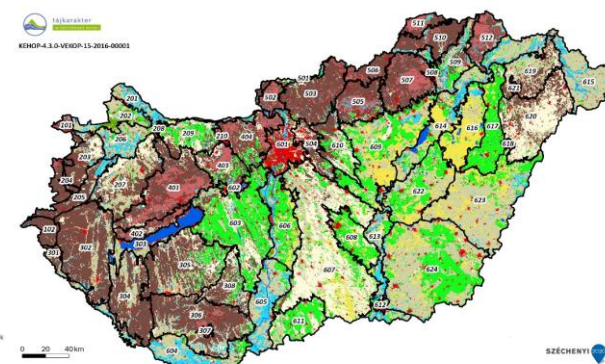
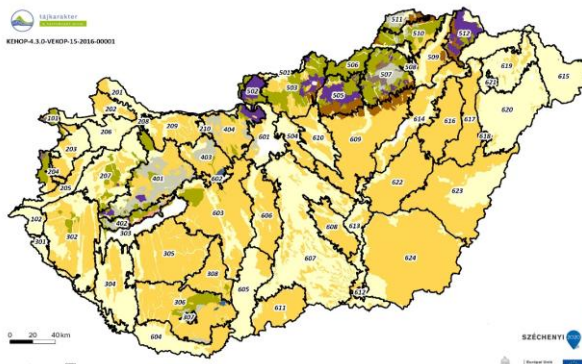
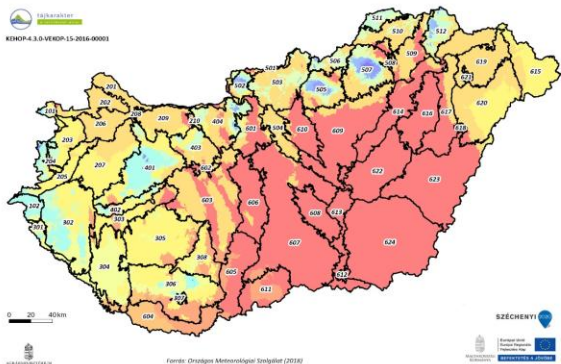
A Kárpát-medence nagytájai

1. Alpokalja
2. Duna-Rába medence
3. Dunántúli dombvidék
4. Dunántúli-középhegység
5. Északi-középhegység
6. Alföld

0 20 40 km

A TÁJKARAKTER TERÜLETEK LEÍRÁSA

A természetvédelem országos programja.



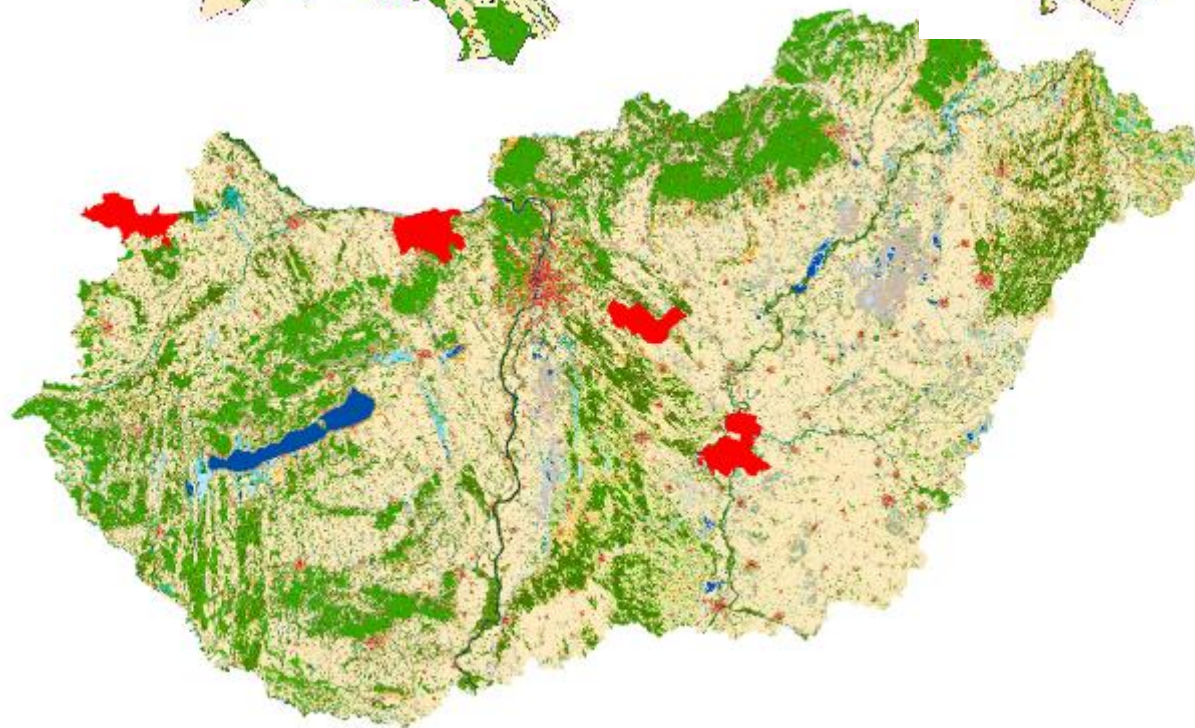
A TÁJKARAKTER ALAPÚ TÁJKARAKTER ELEMZÉS MINTATERÜLETEKEN



A természetvédelem országos programja.



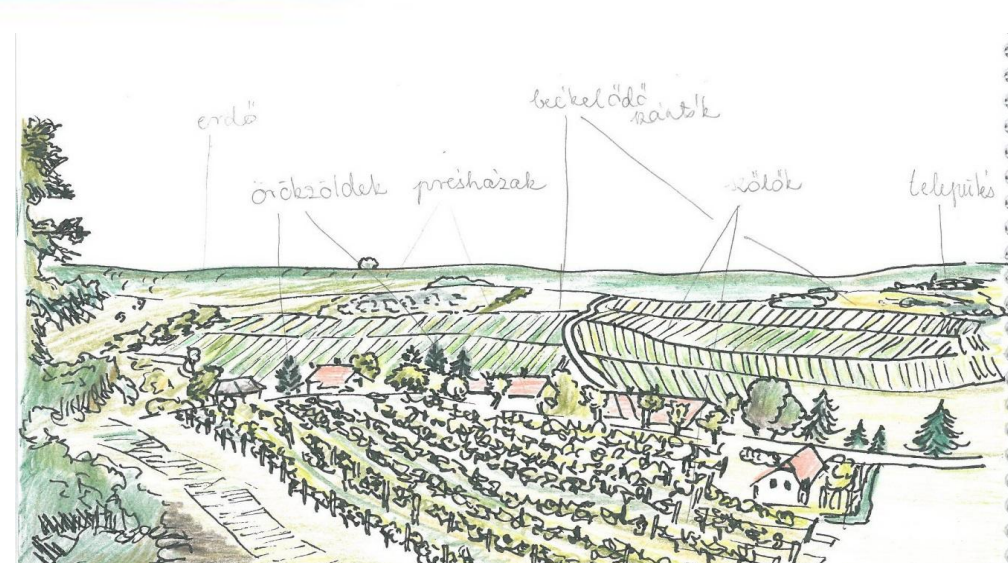
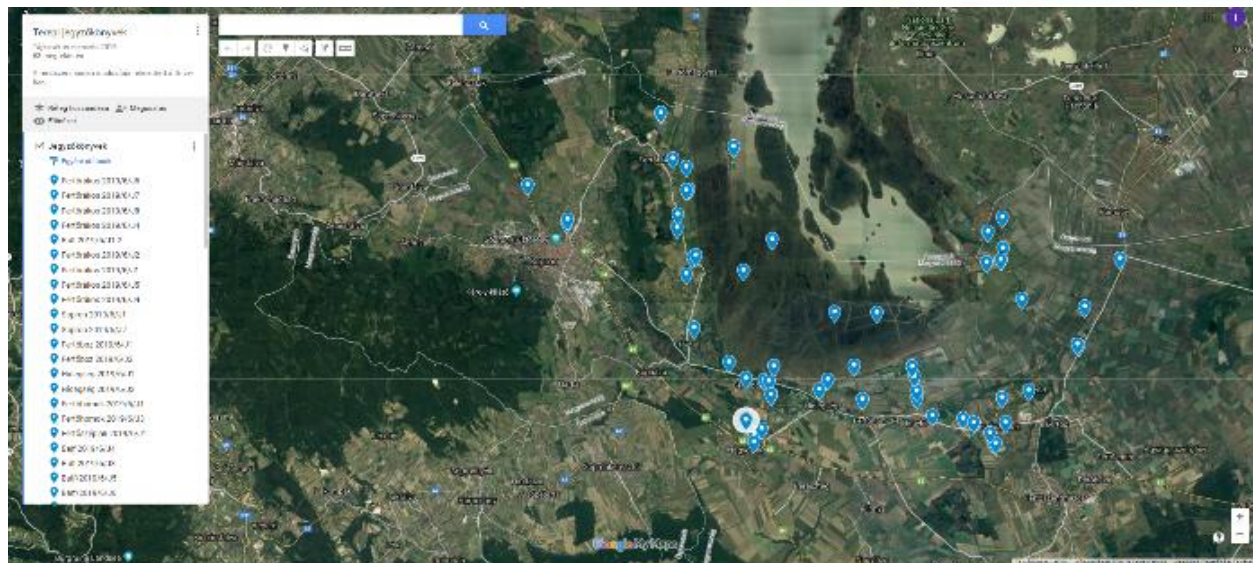
- Szakértői terepi felmérés
- Térinformatikai elemzés
- Helyi érintettek bevonása
- Táj történeti elemzés
- Mintaterületekre vonatkozó tájvédelmi, kezelési és fejlesztési célkitűzések megfogalmazása a megalapozó dokumentumok alapján



tájkarakter

a természet arcai

SOPRON-FERTŐ TEREPI FELMÉRÉS



2020. október 7.

KEHOP-4.3.0-VEKOP-15-2016-00001 A Tájkarakter-meghatározás folyamata KGyÉ – CsM Lechner Tudásközpont



A terepfelvételi pontok csoportosítása



Elsődleges tereppont a Balf-Ruszt dombságon



Tájkarakter-típusok közötti átmeneteket mutató terepfelvételi pont Sopron város határában



Másodlagos tereppont a Lőverek szűk völgyében álló iskolaépület együtteséről



Elő, közép és háttér a Kópháza szegélyén készült panorámafelvételen



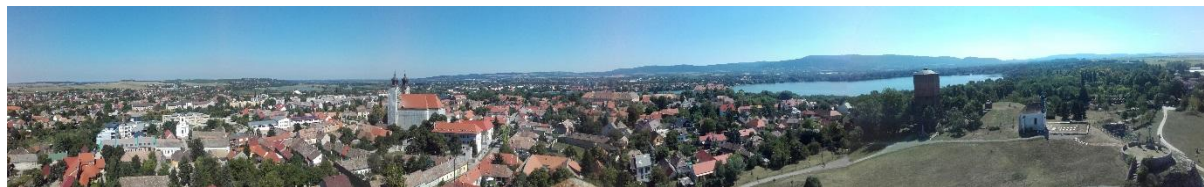
A GERECESE MINTATERÜLET – MONITORING JAVASLAT



A természetvédelem országos programja.



Gerecse 1. Tata, Fényes tanösvény Fotó Jombach Sándor 2019.



Gerecse 2: Tata Fellner Jakab kilátó. Fotó Máté Klaudia 2019



Gerecse 3. Lábatlan, Szamár-domb. Fotó: Jombach Sándor 2019



Gerecse 4. Süttő, Gelbman szőlőbirtok határában. Fotó Jombach S. 2019.



Gerecse 5. Vértestolna, Tordasi útról Újtelep felé Fotó: Molnárné A.K- 2019



Gerecse 6. Vértesszőlős, Irtvány-kertek. Fotó: Máté Klaudia 2019



tájkarakter

a természet arcai



Helyszín (település, utca, jelleg-zetes helyazonosító tereppont):		DOMBORZAT				FELSZÍNBORÍTÁS										LÉPTÉK				VÁLTOZATOSSÁG				TERMÉSZETESSÉG				
		sík alföld	hullámos	domb hegyláb	medence, völgy	városias település	falusi kertvárosi település	városi zöld, szabadidő ter.	ipar, közl, keresk. ter.	szántó	szőlő gyüm. Zártkert	gyep	erdő	cserjés	vizes ter	víz	bánya	közvetlen	kis	közepes	nagy	mérsékeltlen változatos	változatos (sokszínű)	komplex	természetes	természetközeli	átalakított	mesterséges
1	Tata, Fényes Tanösvény, Kilátó	4	0	0	0	0	0	0	0	0	0	3	0	4	3	0	3	4	0	0	0	0	4	4	2	0	0	
2	Tata, Fellner Jakab kilátó	0	2	0	3	3	0	2	0	0	0	3	0	0	2	0	0	0	0	4	0	3	4	0	0	3	4	
3	Lábatlan, Cement-gyári lkt, Szamar-domb	0	0	2	3	2	2	3	0	1	0	1	1	1	1	0	0	0	3	0	2	0	0	0	0	3	2	
4	Süttő, Gelbmann Szőlősbirtok határában	0	0	4	0	0	1	0	2	2	2	4	3	2	0	0	1	0	0	3	0	0	4	0	0	3	2	
5	Vérttestolna, Tordasi útról Újtelep felé	0	3	4	3	0	0	0	0	0	0	0	0	0	0	0	0	0	3	0	2	0	0	0	0	2	0	
6	Vértesszőlős, Irtvány-kertek	0	3	4	0	0	2	0	1	1	2	4	3	2	0	0	0	0	2	0	0	3	0	0	0	3	1	

A terepfelmérés feldolgozásának első szintje, a lehatároló jellemzők rögzítése

Sorszám	Helyszín (település, utca, jelleg-zetes helyazonosító tereppont):	VIZRAJZ				ERDŐFÁS NÖVÉNYZET										KERTEK			SZŐLŐ-GYÜMÖLCS				TÁBLAMÉRET				TÁBLAHATÁROK releváns?										SZÍN				
		folyó	természetes tó	mesterséges tó	forrás	lomblevelű erdő	erdősáv/cserjesáv	facsoportok	fasorok	magányos fák	lombos fák kertekben	örökzöldek kertekben	fasgyep	termesztőkert	pihenőkert	vegyes kertek	kis- közepesparcellás szőlő	nagyparcellás szőlő	kisparcellás gyümölcsös	szántó	szőlő gyüm. Zártkert	gyep	erdő	utak	fasor	cserjesáv, sövény	erdősáv	fakerítés	fém-drótkerítés	egyéb	pasztel	színes/többszínű	erős, élénk színek	zöld	kék						
1	1 Tata, Fényes Tanösvény, Kilátó	0	4	0	4	2	0	3	0	4	0	0	0	0	0	0	0	0	nen	nen	nen	kics	0	0	0	0	0	0	0	0	2	0	0	0	0						
2	5 Tata, Fellner Jakab kilátó	0	0	3	0	3	0	0	0	2	0	0	0	0	2	0	1	0	nen	nen	nen	nagy	0	0	0	1	0	1	0	2	0	0	2	2							
3	22 Lábatlan, Cement-gyári lkt, Szamar-domb	3	0	0	0	2	0	1	1	0	2	1	0	0	2	0	0	0	nen	nen	nen	nem	rel	1	0	1	0	0	0	1	1	3	0	0	0						
4	25 Süttő, Gelbmann Szőlősbirtok határában	0	0	0	0	3	3	3	0	0	0	0	0	1	0	0	0	3	nag	köz	köz	nagy	0	0	2	2	3	3	0	0	2	0	1	0							
5	37 Vérttestolna, Tordasi útról Újtelep felé	0	0	0	0	2	2	2	2	2	0	0	3	0	0	0	0	0	nag	nen	köz	nagy	0	2	2	0	0	0	0	1	0	0	0	0							
6	12 Vértesszőlős, Irtvány-kertek	0	0	0	0	3	0	2	0	0	0	0	0	0	0	2	1	0	köz	kics	kics	nagy	0	0	2	0	0	2	0	0	2	0	0	0							

A terepfelmérés feldolgozásának második szintje, a természeti tájalkotó elemekre vonatkozó információk rögzítése

Sorszám	Helyszín (település, utca, jellegzetes helyazonosító tereppont):	VIZUÁLIS DINAMIKAZÁRTSÁG								TEXTÚRA				FORMA				MINTÁZAT				EGYSÉGESÉG				TÁJRMBOLÓ ELEMÉK			
		messze elnyúló	széttérülő	nyitott	körülhatárolt	szórványos	sávós	csatornaszerű	zárt	sima	texturált	durva	egyenes	szögletes	ívelt	tördelt	egyszerű	szabályos/mértani	szabálytalan	organikus	szórványos	egységes	megszakított	szabdalt	nem jellemző	egy-egy objektum:	különleges tájrészletek:	a táj egésze leromlott	egyéb
1	1 Tata, Fényes Tanösvény, Kilátó	0	0	0	3	0	0	0	0	0	0	2	0	0	1	0	0	0	0	4	0	4	0	0	1	0	0	0	
2	5 Tata, Fellner Jakab kilátó	3	0	0	1	0	0	0	0	0	2	0	0	1	2	0	0	0	0	1	0	1	0	0	0	0	0		
3	22 Lábatlan, Cement-gyári Iktp, Szamár-do	3	2	2	0	0	0	0	0	0	2	0	2	0	1	2	0	2	0	0	0	0	2	0	0	0	2		
4	25 Süttő, Gelbmann Szőlősbirtok határa	2	0	0	1	0	0	0	0	0	3	0	0	0	2	0	0	0	3	0	1	1	0	0	1	1	0		
5	37 Vértestolna, Tordasi útról Újtelep fele	0	0	0	3	0	0	0	1	0	2	0	0	0	2	0	0	0	2	0	3	0	0	1	0	0	0		
6	12 Vértesszőlős, Irtvány-kertek	0	0	1	0	0	2	0	0	0	0	2	0	0	2	2	0	0	3	0	0	0	2	0	1	0	0		

A terepfelmérés feldolgozásának harmadik szintje, a vizuálisan érzékelhető jellemzők rögzítése

Sorszám	Helyszín (település, utca, jellegzetes helyazonosító tereppont):	CSEND/ZAJ			NYUGODTSÁG			BIZTONSÁG			BENYOMÁS/TETSZÉS			ÁLLAPOT/GONDOZOTTSÁG			RITKASÁG, EGYEDISÉG					
		csendes	természet hangjai	kevés mesterséges zaj	rezenéstelen	békés	mozgalmas	bensőséges	biztonságos	kényelmes	kellemes	érdekes	vonzó	szép	elhanyagolt	közepes	jó	nem jellemző	egy-egy objektum:	különleges tájrészletek:	a táj egésze ritka, egyedi:	sziklakibúvás
1	Tata, Fényes Tanösvény, Kilátó	4	4	0	4	0	0	2	0	0	3	3	0	0	0	2	0	0	4	4	0	0
2	Tata, Fellner Jakab kilátó	0	0	2	0	0	2	0	0	2	2	3	4	0	0	3	0	3	0	4	0	0
3	Lábatlan, Cement-gyári Iktp, Szamár-do	0	0	2	0	2	1	0	3	0	2	0	0	2	3	0	0	0	3	0	0	3
4	Süttő, Gelbmann Szőlősbirtok határába	0	0	2	0	2	2	0	2	3	4	0	3	3	0	3	0	0	1	0	0	0
5	Vértestolna, Tordasi útról Újtelep felé	0	2	2	0	2	0	0	2	0	2	0	0	3	0	2	0	0	3	0	0	3
6	Vértesszőlős, Irtvány-kertek	0	0	2	0	2	0	0	0	2	2	0	0	2	1	0	1	0	0	0	0	0

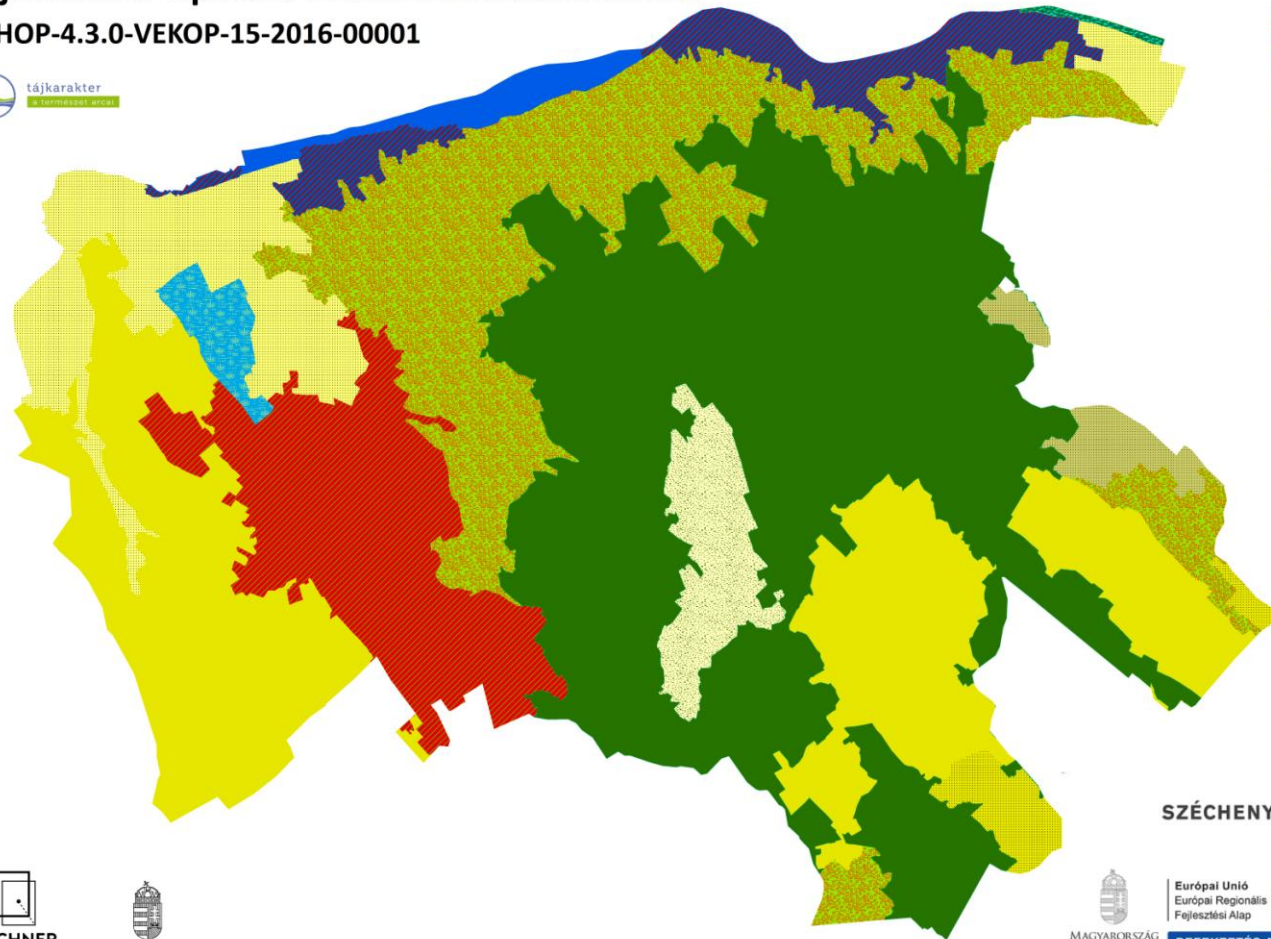
TÁJKARAKTERMOZAIK-EGYSÉGEK ÉS TÁJKARAKTER-TÍPUSOK A MINTATERÜLETEKEN



A természetvédelem országos programja.

Tájkarakter-típusok Gerecse mintaterületen

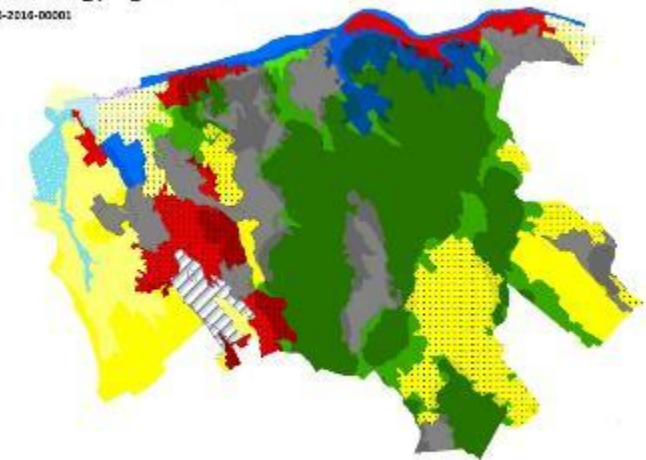
KEHOP-4.3.0-VEKOP-15-2016-00001



- Agglomerálódó települési táj folyó mentén, tóparton
- Agglomerálódó települési táj hegységperemen, völgyben és domszágon
- Erdő-vízdomináns folyótáj
- Erdős, homogén közp-hegységi és hegységperemi táj
- Gyep-szántómozaikos medence, völgy és hegységperem
- Szántóművelésű homogén hullámos síksági, domsági, medence és hegységperemi táj
- Szántóművelésű mozaikos hullámos síkság, medence és domság
- Szántóművelésű mozaikos síksági táj
- Szántóművelésű, mozaikos domság, hegységperem, völgy és medencetáj
- Változatos felszínborítású hegységperem, domság, medence és völgy
- Vízdomináns folyótáj
- Vízdomináns mozaikos síksági táj

Tájkaraktermozaik-egységek Gerecse mintaterületen

KEHOP-4.3.0-VEKOP-15-2016-00001



a természet arcai

KEHOP-4.3.0-VEKOP-15-2016-00001 Tájkarakter meghatározás

2021. 04. 12.

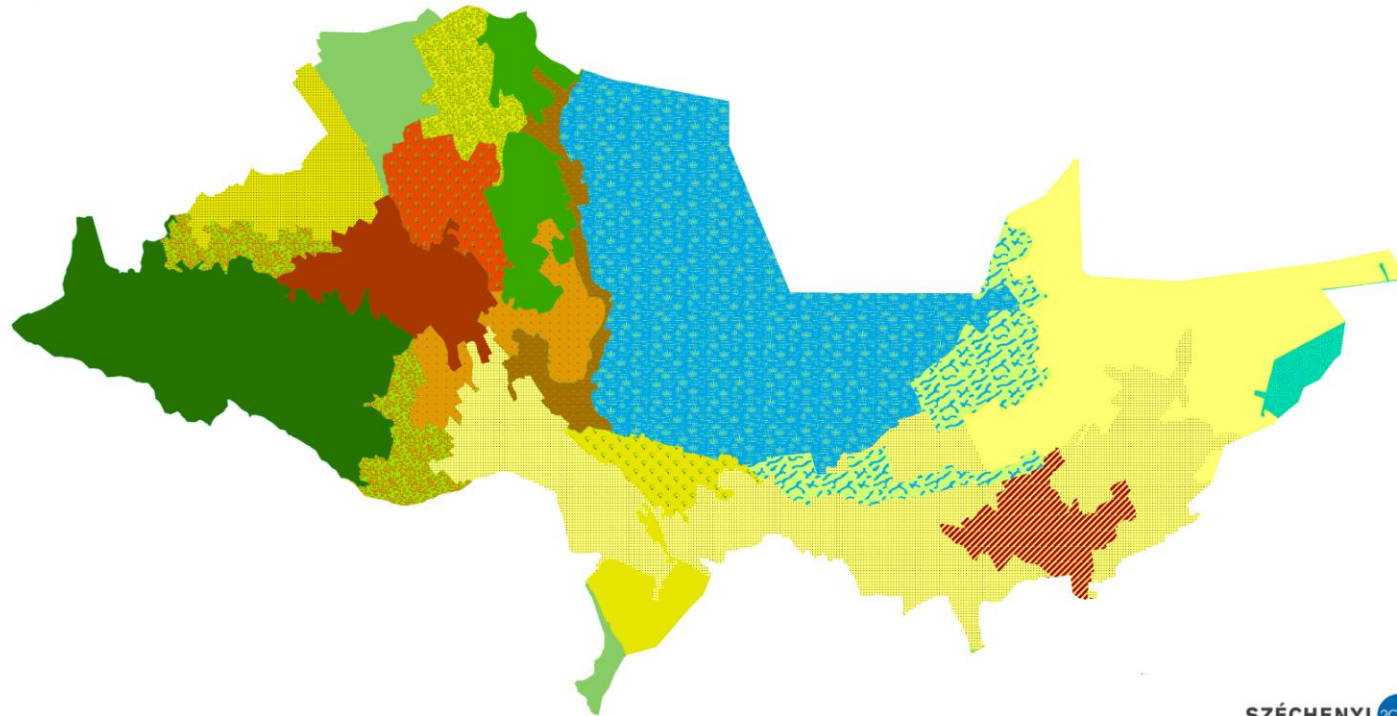
TÁJKARAKTERMOZAIK-EGYSÉGEK ÉS TÁJKARAKTER-TÍPUSOK A MINTATERÜLETEKEN



A természetvédelem országos programja

Tájkarakter-típusok Fertő-Hanság mintaterületen

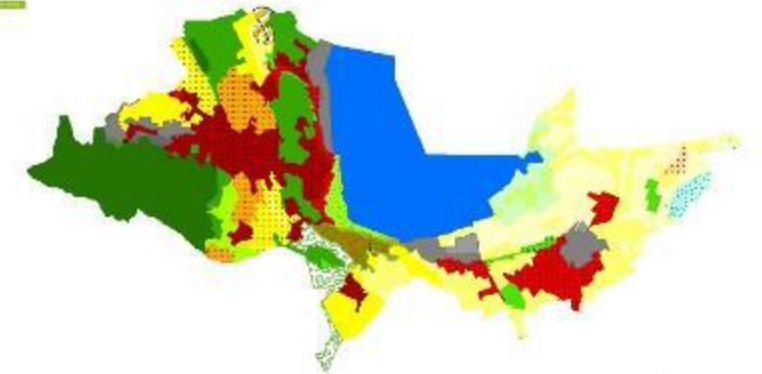
KEHOP-4.3.0-VEKOP-15-2016-00001



- Agglomeráció kertéségi településperemén
- Agglomerációs települési táj síkon
- Agrár-kert-erdőmozaikos dombosági és hegységperemi táj
- Erdő-vízmozaikos síksági táj
- Erdős dombosági táj
- Erdős homogén hullámos síksági és dombosági táj
- Erdős homogén síksági táj
- Erdős, homogén közephegységi és hegységperemi táj
- Gyepes mozaikos síksági táj tavakkal
- Szántóművelésű homogén hullámos síksági, dombosági, medence és hegységperemi táj
- Szántóművelésű homogén síksági táj
- Szántóművelésű mozaikos hullámos síkság, medence és domboság
- Szántóművelésű mozaikos síksági táj
- Szőlő-kert és erdőmozaikos hegységperem és domboság
- Szőlő-kertművelésű mozaikos dombosági és hegységperemi táj
- Települési táj domboságon hegységperemén és medencében
- Változatos felszínborítású hegységperem, domboság, medence és völgy
- Változatos felszínborítású hullámos síkság és dombosági medencetáj
- Vízdomináns mozaikos síksági táj

Tájkaraktermozaik-egységek Sopron-Fertő mintaterületen

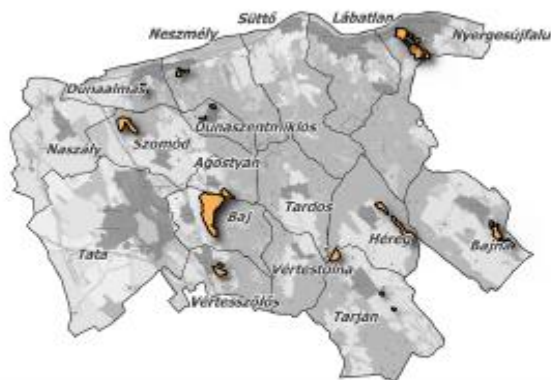
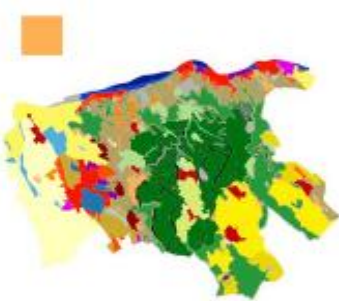
KEHOP-4.3.0-VEKOP-15-2016-00001



Tájkarakter altípus

Kisparcellás szőlő-kert-mozaik hegy- vagy domboldalban

Mintaterületi előfordulás



Leírás

A tájkarakter-egység lényege a meredek lejtőn vagy lankás dombokon található kisparcellás szerkezetben gondozott szőlő. Jellemzően egykori hagyományos, kézi művelésű szőlődomb, pincékkel, gyümölcsfákkal. A szőlősorok távolsága kicsi Földutak jellemzők. A padok, étkezőhelyek esetében főként az egyéni kialakítás dominál. Kerítés ritka.

pl.: Új-hegyi szőlőhegy, Öreg-hegyi szőlőhegy (Vértesszőlős)
Fekete-kő (Tarján), Szenék-oldali szőlők, Bika-réti szőlők (Héreg), Ór-hegy (Bajna) Les-hegy (Szomód)

Karakteradó tájelemek

- egy irányba lejtő dombhát
- dombhát tetején vagy alján futó út
- útmenti épületek
- kedvező kilátási lehetőségek a lejtés irányába
- lejtőirányú szőlősorok
- kis sortávú szőlősorok
- présházak, pincék, boraszatok
- padok, asztalok
- gyümölcsfák
- szőlőlugasok, szaletlik
- teraszok, támfalak (ritkán)

Jellemző példa ortofotón (2015)



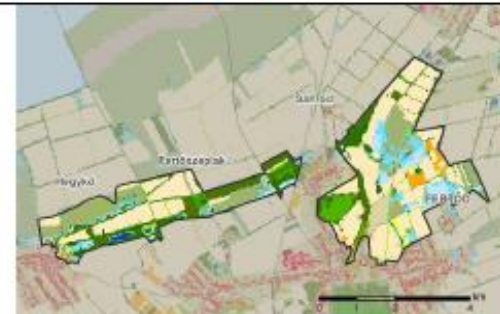
Tipikus terepi megjelenés (fényképen)



Tájkarakter altípus

Gyep-víz-szántómozaikos síksági táj erdőfoltokkal

Mintaterületi előfordulás



Leírás

A Fertő-medence és az Ikva sík határán, az agglomerálódó települések környezetében kialakult síksági táj típus, amelyet a természetközeli és mesterséges felszínek mozaikja alkot. Gyepfoltok, szántó- és kertparcellák, kavicsbányatavak üdülési (horgász) létesítményekkel, valamint erdőfoltok jelennek meg itt. A kisléptékű, a fás vegetáció által többnyire zárt táj változatos, hosszan elnyúló átmeneti zónát képez a tájkarakter területek határán.

Jellemző példa ürfelvételen (2020)



Karakteradó tájelemek

- alacsony tagolatlan síksági felszín
- változatos természetességű területek mozaikja
- fás vegetáció előfordulása szórvány fák, sávok és kisebb erdőfoltok formájában
- kulturális örökség megjelenése (Sírdomb)
- üdülési hasznosítású kavicsbányatavak
- döntően zárt látványterek

Tipikus terepi megjelenés fényképen (2019)



A tájfunkció között a mezőgazdasági termelés, a természetvédelem és a kulturális örökség védelme, valamint az üdülés is jelen van.



ORSZÁGOS VISSZACSATOLÁS HIERARCHIAKÉPZÉS PÉLDÁK



A természetvédelem országos programja.

71 tájkarakter altípus azonosítása és leírása történt meg a 4 mintaterületen

122	Agglomerálódó települési táj vízparton	2.	Agglomerálódó, urbánus települési táj tóparton	1. Gerecse
		3.	Agglomerálódó, urbánus települési táj folyó mentén	2. Gerecse
		4.	Agglomerálódó települési táj hegységperemen	3. Gerecse
		5.	Agglomerálódó rurális települési táj folyó mentén	1. Tápió
123	Agglomerálódó települési táj hegységperemen, völgyben és domboságon	6.	Agglomerálódó kertés dombsági településperemen	2. Sopron-Fertő
		7.	Agglomerálódó kertés települési táj hegységperemen	4. Gerecse
		8.	Agglomerálódó, rurális települési táj medenceperemen	3. Sopron-Fertő

214	Szántódomináns, mozaikos síksági táj	23.	Szántódomináns, mozaikos, kisparcellás síksági táj, lösztáblán	4. Tiszazug
		24.	Szántódomináns, erdősávokkal tagolt, alacsony síksági táj majorokkal és kistelepülésekkel	6. Sopron-Fertő
		25.	Szántódomináns, mozaikos, alacsony síksági táj	9. Tápió
		26.	Szántódomináns, mozaikos, hullámos síksági táj	7. Sopron-Fertő
		27.	Szántódomináns mozaikos síksági táj	10. Gerecse



tájkarakter

a természet arcai

ORSZÁGOS VISSZACSATOLÁS HIERARCHIAKÉPZÉS

A természetvédelem országos programja.



414	Változatos felszínborítású folyótáj ártérperemi településekkel	48.	Vízparti rekreációs táj és településperemi kertség	7. Tiszazug
421	Tavi táj	49.	Tavi táj jelentős nyílt vízfelszínnel multifunkciós zöldfelülettel	19. Gerecse
		50.	Tavi táj jelentős nyílt vízfelszínnel, természetközeli parti sávval	20. Gerecse
		51.	Nádasborítású, természetközeli tavi táj nyíltvízű szigetekkel	15. Sopron-Fertő
431	Vízdomináns mozaikos síksági táj	52.	Vízdomináns folyó- és morotvamenti erdők, nádasok, nyílt vízfelületek	8. Tiszazug

551	Változatos felszínborítású síksági táj	62.	Szántó-kert-erdőmozaikos, kisparcellás síksági táj	16. Tápió
		63.	Változatos felszínborítású alacsony síksági táj majossal	19. Sopron-Fertő
		64.	Változatos felszínborítású síksági táj vízhatású területekkel	22. Gerecse
		65.	Változatos felszínborítású síksági táj szórványbeépítéssel	17. Tápió
552	Változatos felszínborítású, hullámos síksági és dombsági táj	66.	Változatos felszínborítású dombsági táj szórványbeépítéssel	18. Tápió
553	Változatos felszínborítású, hullámos síksági és dombsági medencetáj vízfolyásokkal	67.	Változatos felszínborítású táj, patak völgyek mentén	19. Tápió



tájkarakter

a természet arcai

A TÁJKARAKTER ÉRTÉKELÉSE ÉS A MINŐSÉGI CÉLKITŰZÉSEK MEGFOGALMAZÁSA A TÁJKARAKTER-TERÜLETEKEN

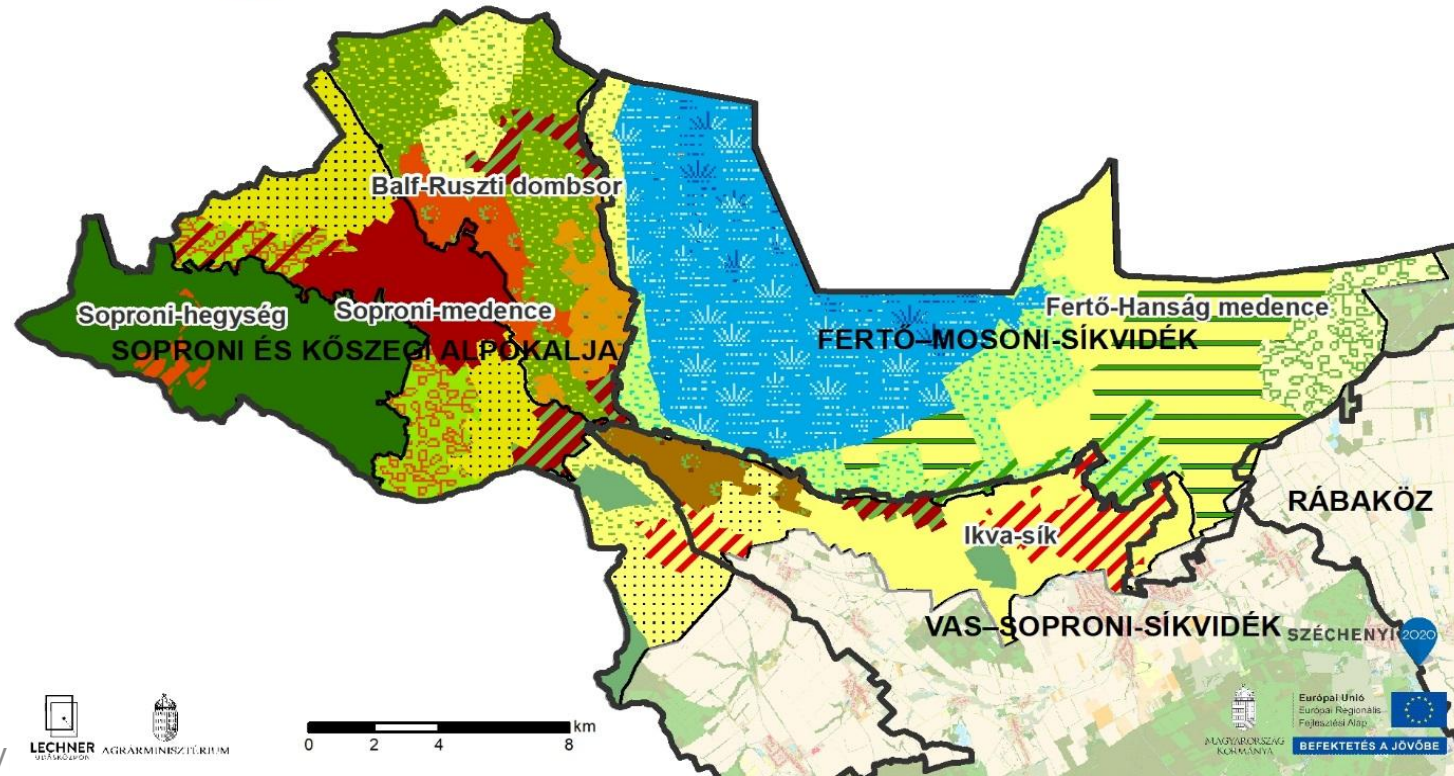
- Tájkarakter területek azonosítása
Tájtörténeti elemzés
Helyiek bevonása
- Workshopok
 - Online kérdőív
 - Stb...

Jelmagyarázat

- Mintaterületi, kistáj szintű tájkarakter-területek
- Országos, középtáj szintű tájkarakter-területek

Tájkarakter-altípusok

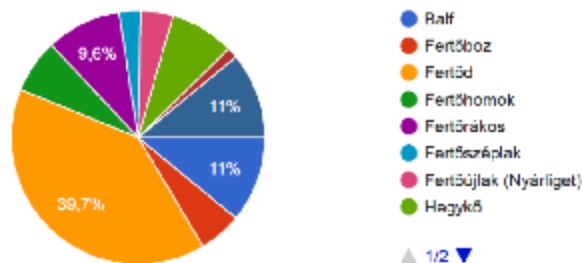
- Agglomerálódó kertéségi településperemen
- Agglomerálódó, rurális települési táj medenceperemen
- Agglomerálódó, városiasodó települési táj síkságon
- Erdődomináns, természetközeli, mozaikos dombos táj
- Erdődomináns, természetközeli, homogén középhegységi táj
- Erdődomináns, homogén hullámos síksági táj
- Erdődomináns, középhegységi völgytáj kistelepülésekkel
- Gyep-szántómozaikos medence és völgytáj
- Gyep-víz-szántómozaikos síksági táj erdőfoltokkal
- Gyepdomináns, természetközeli, mozaikos alacsony síksági táj
- Nádasborítású, természetközeli tavi nyíltvízű szigetekkel
- Szántódomináns, homogén síksági táj kistelepülésekkel
- Szántódomináns, erdősávokkal tagolt, alacsony síksági táj majorokkal és kistelepülésekkel
- Szántódomináns, mozaikos hullámos medencetáj
- Szántódomináns, mozaikos, hullámos síksági táj
- Szőlő-kert- és erdőmozaikos medenceperemi táj kistelepülésekkel
- Szőlő-kertdomináns, mozaikos dombos táj
- Változatos felszínborítású alacsony síksági táj majorral
- Változatos felszínborítású hegységperem félmedencékkel és kistelepülésekkel
- Változatos felszínborítású hegységperem kistelepülésekkel
- Urbánus települési táj hegységelőtéri medencében





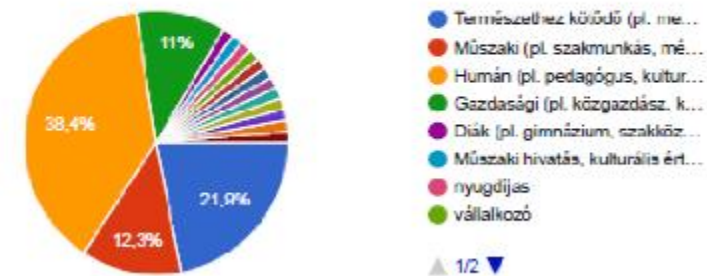
1. A Fertő-táj települései közül melyikhez kötődik leginkább?

73 válasz



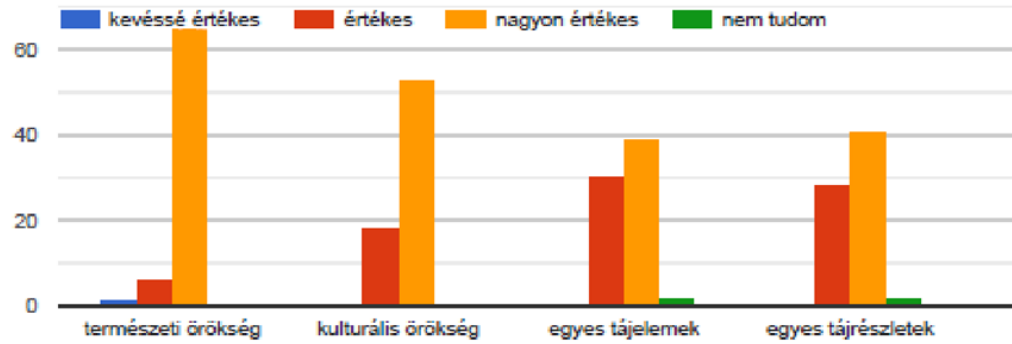
Szakmai háttér, szakértelem

73 válasz

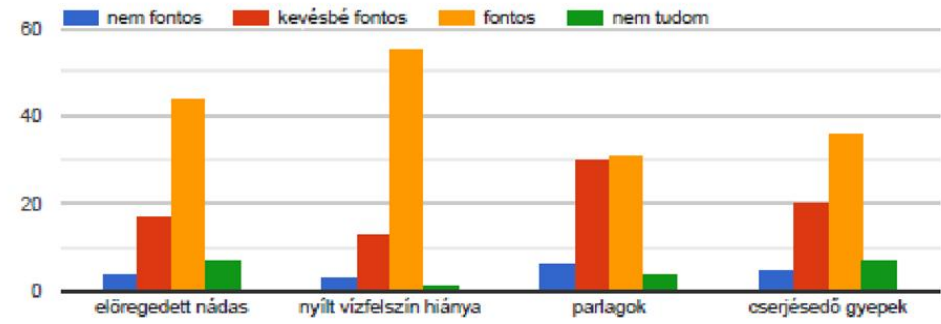




8. Melyek a legfőbb értékek a Fertő tájon?

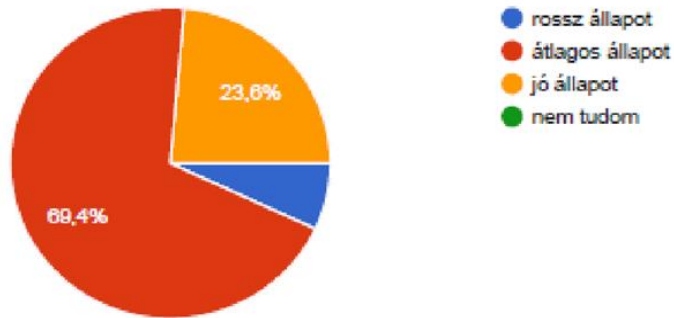


11. Melyek a legfőbb problémák a Fertő tájon?

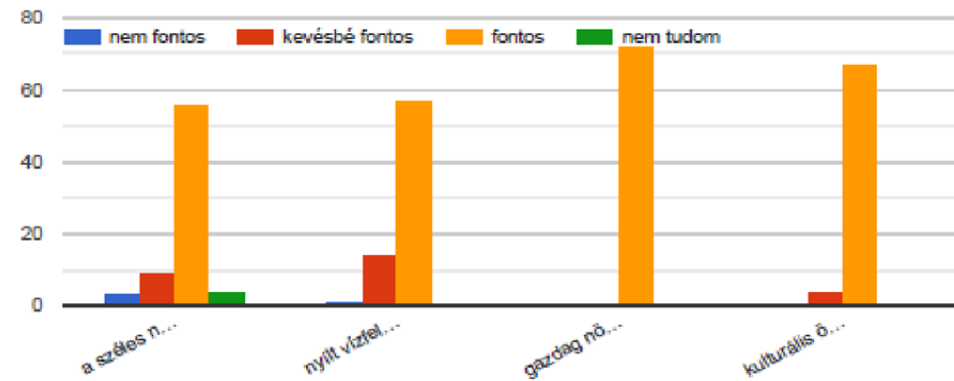


12. Ön szerint milyen állapotban van a táj összességében?

72 válasz



16. Mit tart fontosnak a táj értékeinek megőrzése és a leromlás megakadályozása, helyreállítása érdekében?



SOPRON-FERTŐ WORKSHOP



„Nem tudhatom, hogy másnak e tájék mit jelent, nekem szülőházám... Itthon vagyok. S ha néha lábamhoz térdepel egy-egy bokor, nevét is, virágát is tudom, tudom, hogy merre mennek, kik mennek az uton,... Ki gépen száll fölébe, annak térkép e táj,... az gyárat lát a látcsón és szántóföldeket, míg én a dolgozót is, ki dolgáért remeg,
erdőt, fűttyös gyümölcsöst, szőlőt és sírokat” Radnóti Miklós



Kérjük mondja el véleményét a Fertő-táj alábbi fotókon ábrázolt részleteiről és tájjelemeiről!

Jelölje, hogy a képen ábrázoltak az első benyomása alapján mennyire jellemzőek és mennyire tetszenek Önnek?

(1.nem, 2.mérsékelt, 3.nagyon 4. nem tudom)



tájkarakter

a természet arcai

KEHOP-4.3.0-VEKOP-15-2016-00001 A Tájkarakter-meghatározás folyamata
KGyÉ – CsM Lechner Tudásközpont

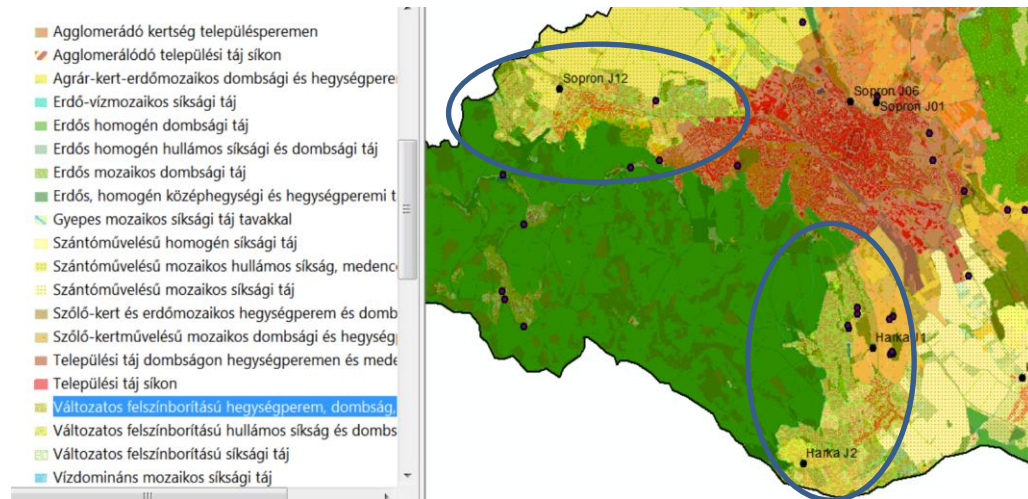
2020. október 7.

AZ ELKÜLÖNÍTETT TÁJKARAKTER EGYSÉGEK

REÁLISAK? MIK AZ EGYEDI ÉRTÉKEIK, VÁLTOZÁSUK, KONKLIKTUSAIK?



VÁLTOZATOS FELSZÍNBORÍTÁSÚ HEGYLÁB



Mekkora az a legkisebb terület, amit tájnak nevezhetünk?

*Az emberek, a művészek a tudatukban kialakítják a tájhatárt.
Egy táj például a brennberg környéki hegyek és tavak együttese.
Egy kisvízgyűjtő a legkisebb táj.
A szemmel belátható terület*



Ezek a hegylábakon régen kiterjedt szőlőművelés volt, most a település terjeszkedik erre.

*Ágfalván megvannak az extenzív gyümölcsösök maradványai
Harkán egy újfajta kertművelés terjedt el.
Gyümölcsfákat ültetnek, gazdálkodnak.*



Rétek. Harkai platót mindenképpen meg kell őrizni. Veszélyeztetheti a település terjeszkedése és a Volt fesztivál.

Sopron terjeszkedésével összenőnek a települések, a falvak.





Tájkarakter-terület megnevezése:

Soproni-medence tájkarakter terület

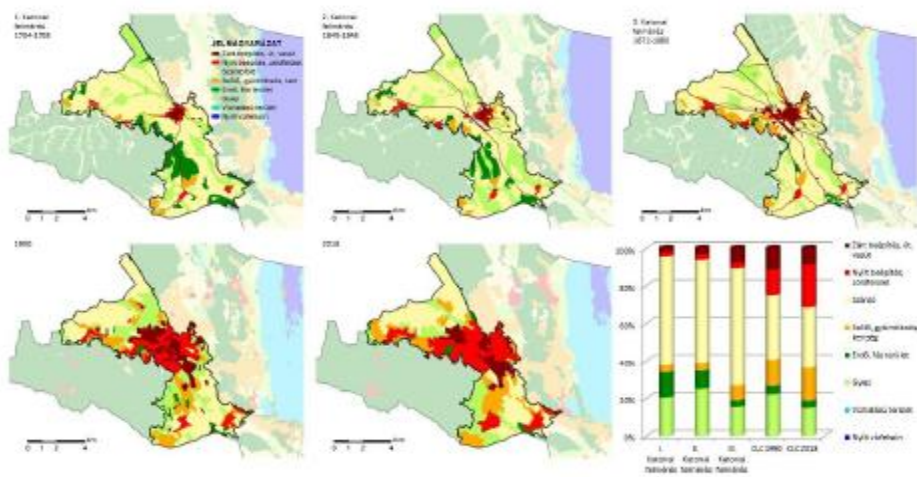
Az előforduló tájkarakter típusok:

- Települési táj hegységelőtéri medencében
- Változatos felszínborítású hegységperem kistelepüléssel
- Változatos felszínborítású hegységperem félmedencékkel és kistelepüléssel
- Szántóművelésű, mozaikos, hullámos medencetáj

Mintaterületi előfordulás, áttekintő ürfelvétel (2016-2017)



Felszínborítás változás a 18. század végétől napjainkig



A térségben a városiasodás a legszembeötlőbb folyamat, amely döntően a szántók rovására történt. Emellett a szőlő- és kertterületek kiterjedése tapasztalható, amely a Harkai plató környéki, nagyrészt intenzív művelésű ültetvények létrehozásában mutatkozik, miközben a hegyláb hagyományos szőlőterületei megfogyatkoztak. Emellett az erdők is csaknem teljesen eltűntek a medencéből.

Tájértékek, pozitív változások

- Hegyekkel övezett történelmi város, gazdag természeti és kultúrtörténeti örökség hordozója, magas esztétikai értéket képvisel.
 - o „Nagy tömb erdő szimbiózisban a településsel”.
 - Változatos felszínek és hasznosítás, emblematikus látványelemekkel.
 - o „A hegylábakon (Ágfalva) régen kiterjedt szőlőművelés volt, most a település terjeszkedik erre, de itt nem probléma.
 - o Szerencsés, hogy körkörösén terjedt kifelé a város, nem alakítottak ki nagy összefüggő lakótelepeket, hanem több kisebbet.”
 - A gazdálkodási hagyományok modern újjáéledése.
 - o „Harkán egy újfajta kertművelés terjedt el. Gyümölcsfákat ültetnek, gazdálkodnak.”
 - Természtközeli gazdálkodás által fenntartott értékes élőhelyek.
 - o „Értékek a rétek és az extenzív gyümölcsösök, Ágfalván megvannak ennek a maradványai.”
- Észelt minőségi jellemzők:
- „Változatos, a város a medencefekvésből adódóan fészekszerű, hegyekkel körülfogott, ami védettséget ad. Tűzásoktól mentes. A Jereván szelíd, a széles, fás utcákkal”

Negatív változási folyamatok, konfliktusok, degradációk, veszélyek

- Az autópályaépítés átalakítja a Soproni-medence egész karakterét.
- Sopron város terjeszkedése.
- A zöldterületek, a szabad, rekreációra szánt terek hiányoznak az új beépítéseknél
- „Sopron terjeszkedésével összenőnek a települések, az új lakónegyedekben pl Aranyhegyen szűk utcák, kis szabad terek.
- A Harkai plató gyepeit veszélyeztetheti a település terjeszkedése és a Volt fesztivál”.

Minőségi célkitűzések:

- Természeti és kulturális örökség fennmaradása, igényes bemutatása.
- Az autópálya negatív ökológiai, esztétikai hatásának mérséklése.
- Jelen településkarakter fennmaradása.
 - o „Az lenne szerencsés, ha meghagynák a településszerkezetet, a beépítési magasságot, a hagyományos, kis tömegű beépítés megtartása volna jó.”
- A Sopron környéki települések térbeli különállásának és vidéki karakterének megőrzése, ennek pozitív környezetminőséget hordozó mivoltával.
- A kertművelés fenntartása, fejlesztése.
- A természetközeli gazdálkodás és az általa létrejött élőhelyek távlati fennmaradása.
- Az Ikva patak mentén a meglévő természetközeli fás vegetáció megőrzése és bővítése azokon a területeken, ahol jelenleg intenzív agrárfelszín határolja a vízfolyást.
- Az intenzív szántóművelés alatt álló területek tagolása az ökológiai barrierhatás csökkentése, talaj, és vízvédelmi szempontból, valamint esztétikai érték növelés érdekében
- Az üdülési létesítmények igényes kialakítása.
- Gondozott művelt területek, jól karbantartott antropogén elemek.

Védelmi, kezelési és fejlesztési javaslatok:

- Az infrastruktúra, az ipari és kereskedelmi területek takarása fás vegetációval, terjeszkedésük korlátok között tartása.
- A zöldsávok megőrzése, fejlesztése utak mentén, szántótáblák határán.
- „A Harkai platót és az ágfalvi extenzív gyümölcsösöket mindenképpen meg kell őrizni!”
- Sopron város településterjeszkedésének oly módon történő szabályozása, hogy az ne alakítsa át a jelen karaktert.
- A szomszédos települések agglomerálódásának megakadályozása szabályozással.
- Az üdülés-idegenforgalom szelíd, környezetbarát formáinak támogatása.
- Művelt területek kezelésének támogatása, különös tekintettel a hagyományos kertkultúrára.





*...hogy élni tudjunk
a természet adta
lehetőségekkel*



KÖSZÖNÖM A FIGYELMET!



tájkarakter

a természet arcai

SZÉCHENYI  2020



MAGYARORSZÁG
KORMÁNYA

Európai Unió
Európai Regionális
Fejlesztési Alap



BEFEKTETÉS A JÖVŐBE