

...hogy élni tudjunk
a természet adta
lehetőségekkel

KEHOP 4.3.0.
TÁJKARAKTER KUTATÁS
MINTATERÜLETI MÓDSZERTANI PÉLDÁK AZ ÁGAZATI KAPCSOLÓDÁSOK
BEMUTATÁSÁVAL / A HELYI TÁJKARAKTER-ELEMZÉS EREDMÉNYEI



A Gerecse tájkarakter-elemzése
2020. 10. 07. 10:00

Dr. Jombach Sándor,
Keszthelyi Ákos Bence
jombach.sandor@szie.hu

tájkarakter
a természet arcai

SZÉCHENYI 2020

MAGYARORSZÁG
KORMÁNYA

Európai Unió
Európai Regionális
Fejlesztési Alap

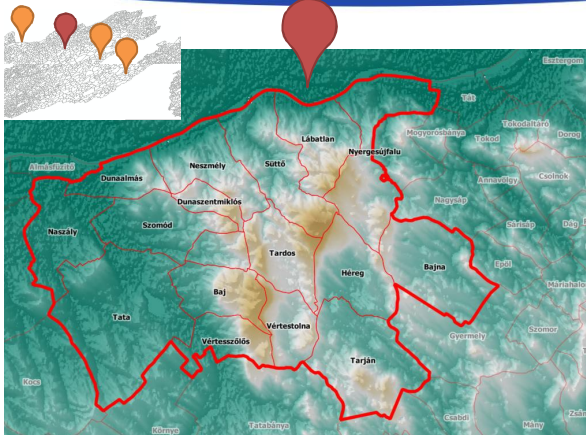
BEFEKTETÉS A JÖVŐBE

EREDMÉNYEK, TOVÁBBI CÉLOK



- Eredmény:
 - Történeti tájkarakter-elemzés
 - Irodalomkutatás, Térképkutatás, Terepi felmérés, Online kérdőívezés
 - Értékek, Változások, Problémák feltárása
 - Helyi szintű tájkarakter egységek lehatárolása
- További célok
 - Helyi szintű tájkarakter egységek meghatározása (vélemény)
 - Tájminőségi célkitűzések meghatározása (vélemény)
 - A tájkarakter-elemzés eredményeinek közigazgatási alkalmazhatósága (vélemény)

LEAHATÁROLÁS, GERCSE MINTATERÜLET



- Baj
- Bajna
- Dunaalmás
- Dunaszentmiklós
- Héreg
- Lábatlan
- Naszály
- Neszmély
- Nyergesújfalu
- Süttő
- Szomód
- Tardos
- Tarján
- Tata (+ Agostyán)
- Vértesszőlős
- Vértestolna

TÁJEGYSÉGEK A GERCSE MINTATERÜLETEN BELÜL

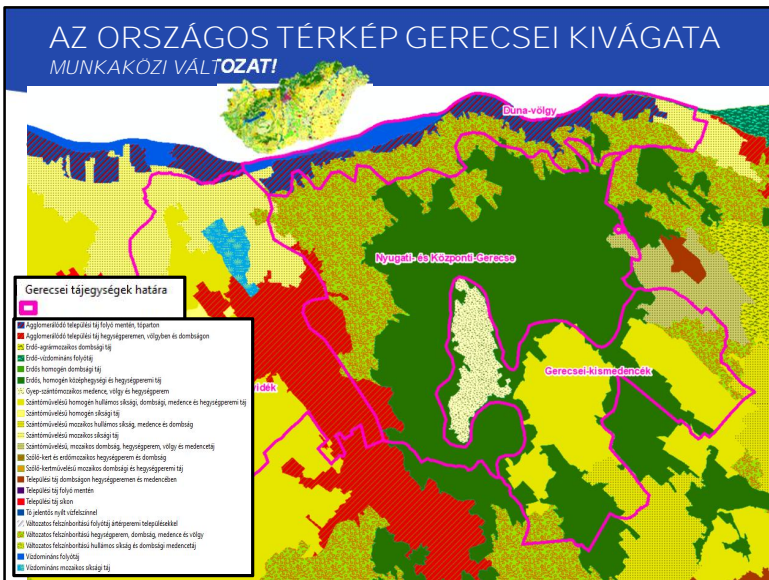
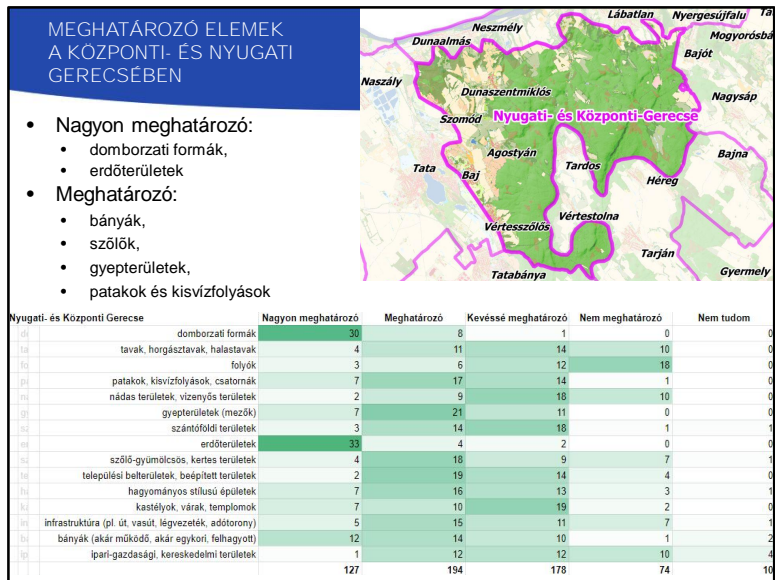
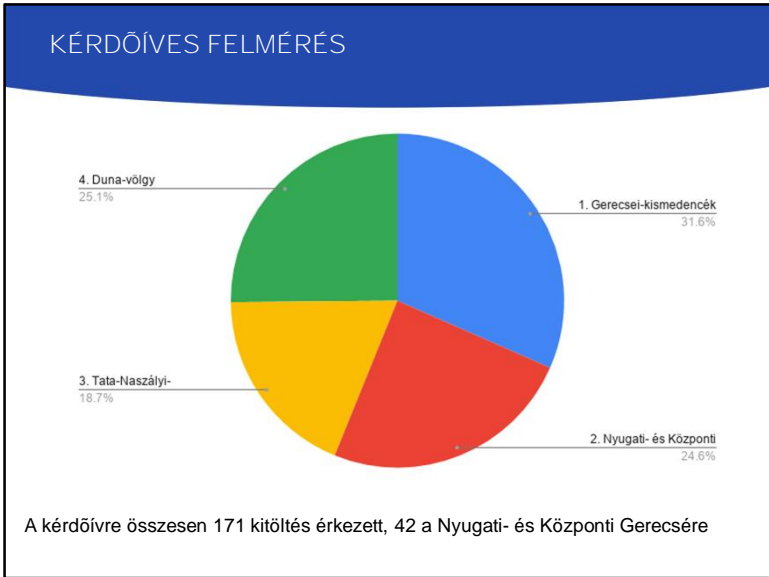


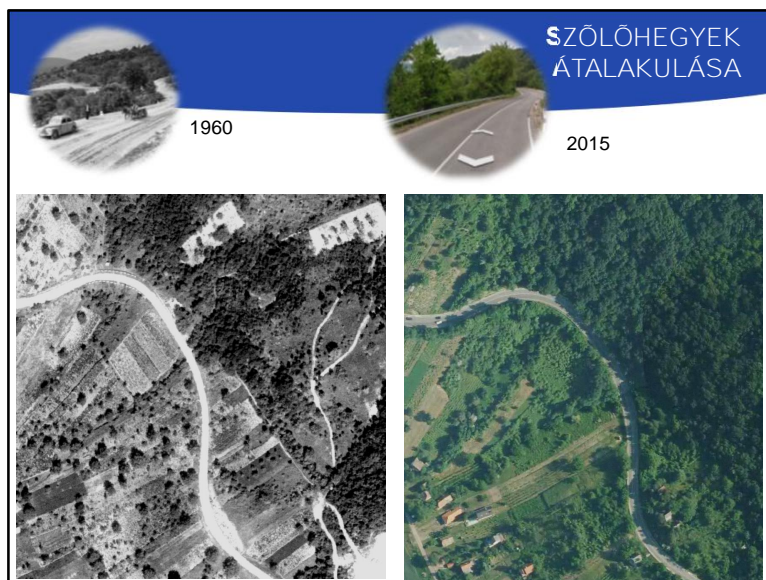
1. Gerecsei kismedencék

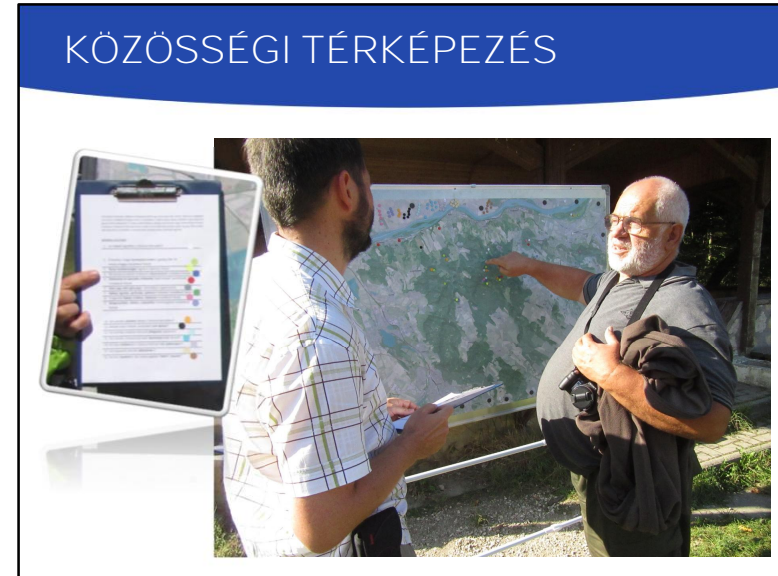
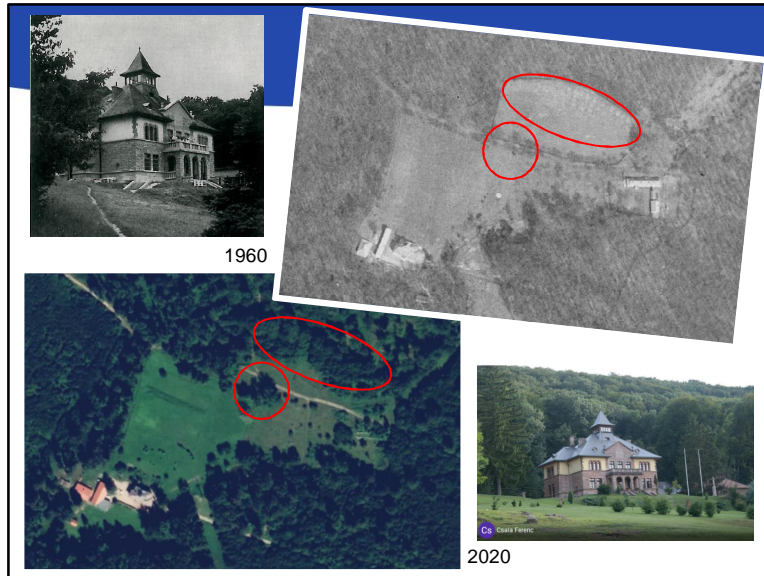
2. Nyugati- és Központi Gerecse

3. Tata-Naszályi teraszvidék

4. Duna-völgy







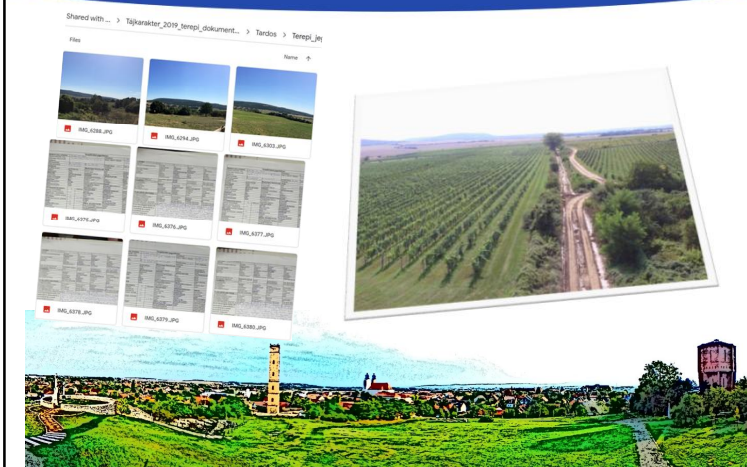
KÖZÖSSÉGI TÉRKÉPEZÉS

- Hol ismeri legjobban a Geregse környékét?
- Hol van a kedvenc helye?
- Melyek azok a helyek amelyeket nem kedvel?
- Hol vannak a Geregse identitását őrző elemei?
- Hol tapasztalt változásokat nemrégiben?
- Hol érzi veszélyben a táj értékeit, sajátosságait?

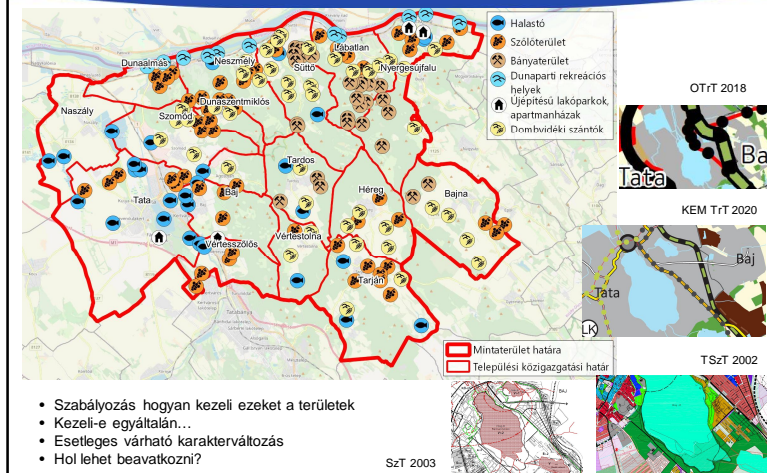
Miért?

SZAKMAI ELŐKÉSZÍTŐ WORKSHOPOK

TEREPI FELMÉRÉS, JEGYZŐKÖNYVEZÉS, DOKUMENTÁCIÓ



KULCSFONTOSÁGÚ KARAKTERJEGYEK SPECIÁLIS TÁJKARAKTER TÍPUSOK MEGHATÁROZÓI

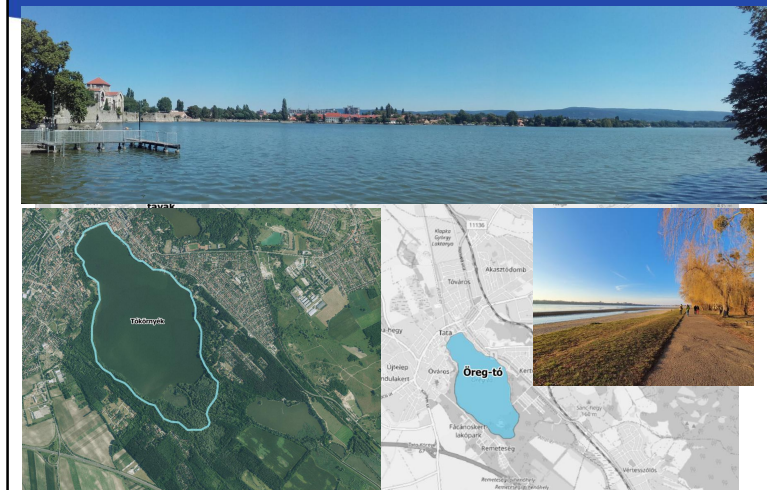


SPECIÁLIS TÁJKARAKTER TÍPUSOK A GERECSÉBEN

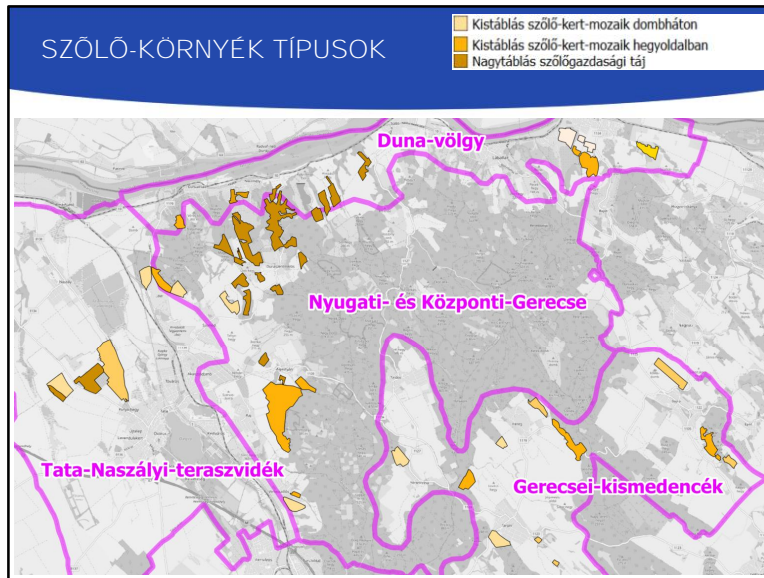


- Tókörnék?
- Szőlő-kert-mozaik?
- Bányakörnyék?

TÓKÖRNYÉK TÖBBFUNKCIÓS ZÖLDFELÜLETTEL



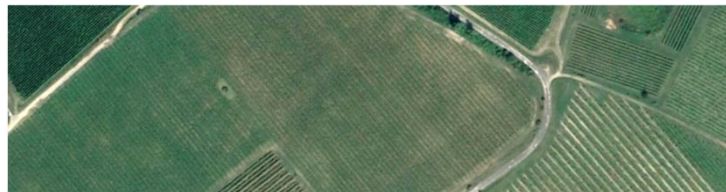




**KISPARCELLÁS, HEGYLÁBI, DOMBOLDALI,
DOMBHÁTI, SZŐLŐMŰVELÉS**

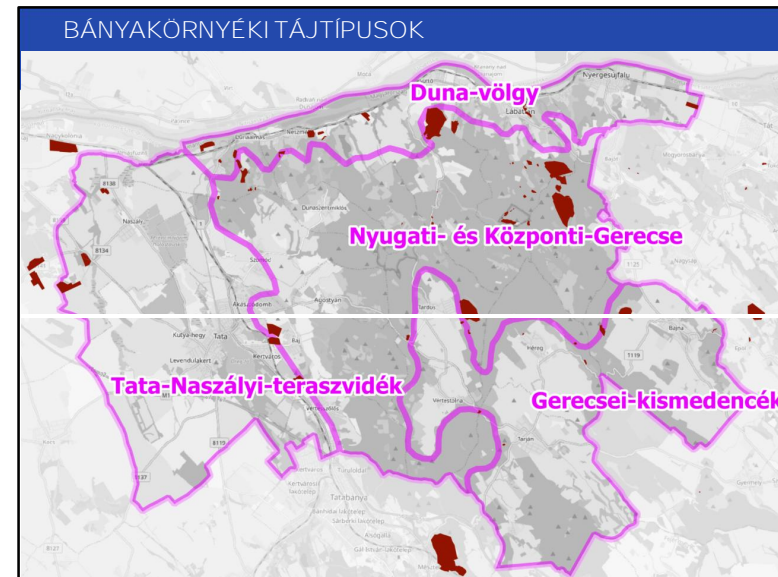
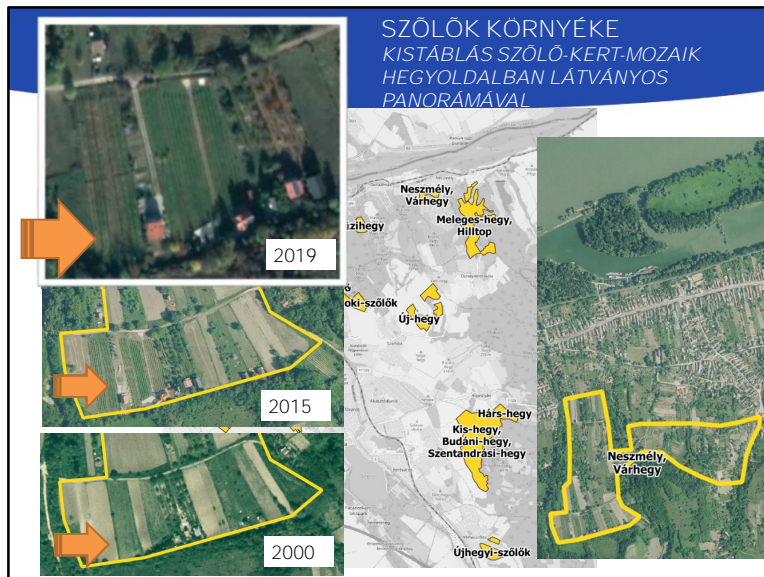
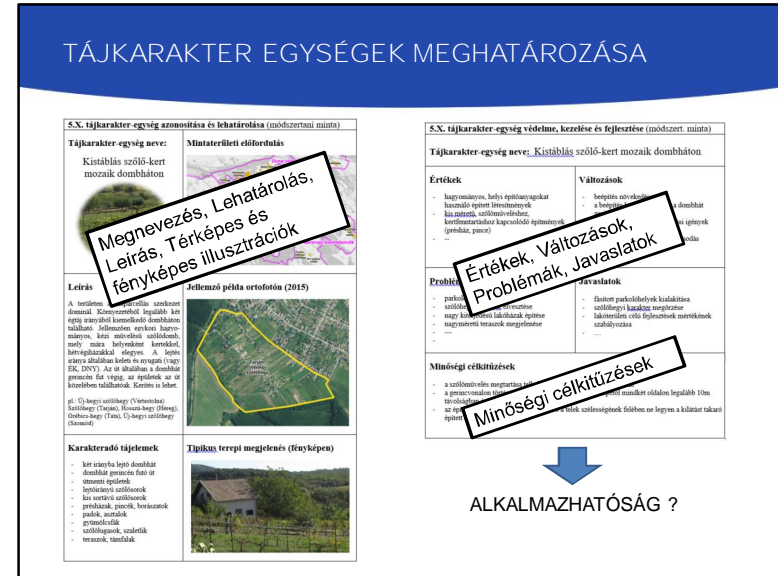
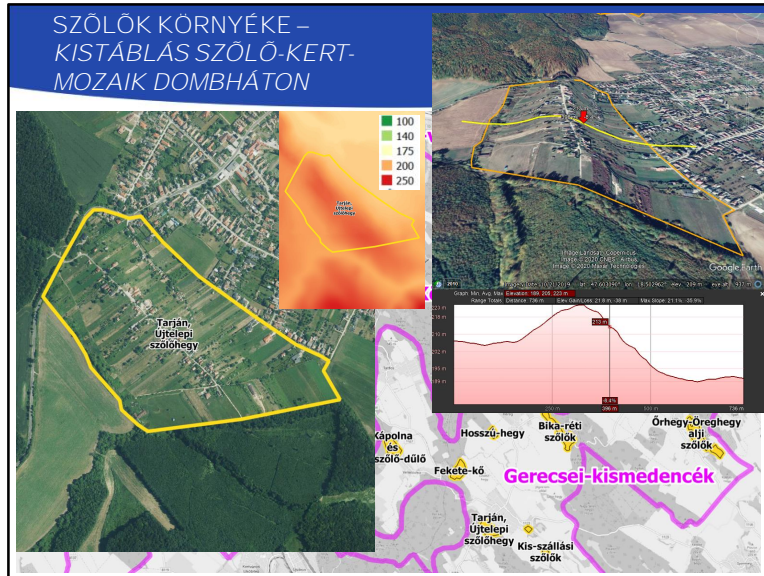


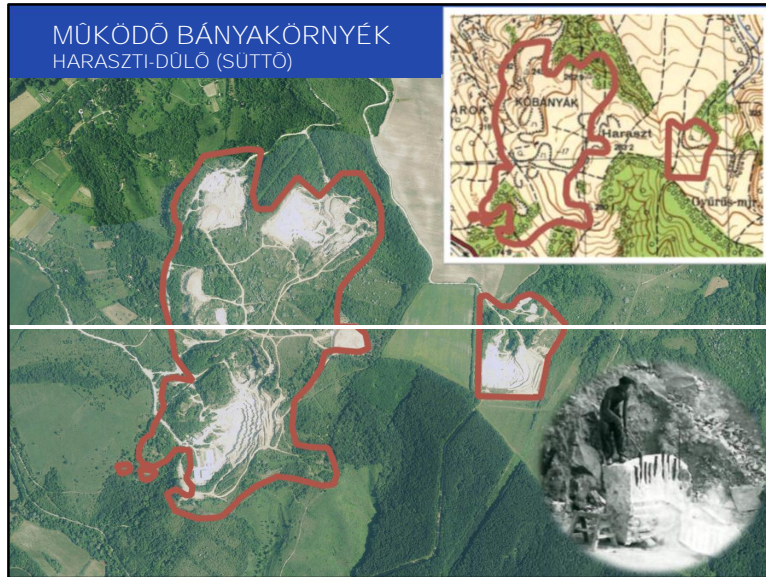
NAGYPARCELLÁS, DOMBVIDÉKI SZŐLŐMŰVELÉS



**SZŐLŐK KÖRNYÉKE -
NAGYTÁBLÁS SZŐLŐGAZDASÁGI TÁJ**







KÖZIGAZGATÁSI ALKALMAZHATÓSÁG

Közigazgatási
alkalmazhatósággal foglalkozó
szakmai műhelytalálkozó
Okt. 7.



- Ahhoz, hogy a kutatás eredményei hasznosulni tudjanak fontos, hogy az eredmények véglegesítés előtti, munkaközi fázisban is már bemutatásra kerüljenek azoknak a szereplőknek, akik:
 - a hatósági munkában
 - a jogalkotásban
 - a stratégiaalkotásban
 - az ágazati tervezésben
 - a területi tervezésben
 - a települési tervezésben
 hasznosítják.

HELYI SZINTŰ TÁJKARAKTER EGYSÉGEK

KULCSELEMEK ALAPJÁN

Tájkarakter-típusok	Megjegyzés (Minőségi célkitűzés?)
Horgászto-környék (Horgászto-környéki rekreációs tájtípus)	
Tó-környék nádasokkal, természetközeli parti sávval	
Tó-környék többfunkciós zöldfelületekkel	
Szigetekkel fonatos, természetközeli, folyómenti táj	
Folyó-környék rekreációs hasznosítással	
Folyó-menti tájsáv ipari hasznosítással	
Nagytáblás szőlőgazdasági táj	
Kistáblás szőlő-kert-mozaik hegyoldalon vagy domboldalon	
Kisparcellás szőlő-kert-mozaik dombháton	
Működő kőbányák környéke	
Felhagyott bányák környéke	
Kisparcellás kert-üdülő mozaik síkvidéken	
Kisparcellás kert-üdülő mozaik dombvidéken és hegyoldalon	

HELYI SZINTŰ TÁJKARAKTER EGYSÉGEK

KULCSELEMEK ALAPJÁN

Tájkarakter-típusok	Megjegyzés (Célkitűzés?)
Barnamezős, részlegesen megújuló ipari táj	
Zöldmezős, újjépítésű, dinamikus fejlődő ipari táj	
Erdős homogén dombsági táj	
Erdős homogén középhegységi táj	
Erdős homogén hegységperemi táj sziklakibúvással	
Szántóművelésű homogén hullámos síksági, vagy dombsági táj	
Szántóművelésű homogén medencetáj	
Szántóművelésű mozaikos síksági táj	
Szántóművelésű mozaikos hullámos síksági, vagy dombsági táj	
Szántóművelésű mozaikos medencetáj	
Gyep-szántómozaikos medencetáj	
Gyepdomináns dombsági és hegységperemi táj	
Települési táj	
Autópálya-menti táj	
Változatos felszínborítású dombság	

HORGÁSZTO-KÖRNYÉK REKREÁCIÓS TÁJTÍPUS



Melyek a táj
minőségére
vonatkozó
célkitűzések?



- Zöltsáv (nádas, puhafás erdősáv) kialakítása és/vagy megőrzése a tó környezetében
- Épített létesítmények méretének (horizontális és vertikális) megőrzése, szabályozása
- A horgászati tevékenységek részleteinek szabályozása (csónak használata, bevetés módja stb.)
- Zajvédelmi előírások megőrzése, szigorítása
- Gépjárműforgalom korlátozása, kerékpáros és túrázók forgalmának koordinálása
- Parkolóhelyek kialakítása a tótól legfeljebb 200m-es közelségben

KISPARCELLÁS SZŐLŐ-KERT MOZAIK DOMBHÁTÓN



Melyek a táj
minőségére
vonatkozó
célkitűzések?



- A szőlőművelés megtartása telkeken belül legalább 50% arányban
- Az épített létesítmények egy része kötődjön a szőlőműveléshez (pl. szőlőlugas, présház, pergola, terasz)
- A gerincvonal közelében húzódó épített létesítmények új építmények létesítése esetén az út közepétől mindkét oldalon előre meghatározott távolságban az út tengelyétől legközelebb 10m-es távolságban történhessen
- Az épület és az úttest között zöldsáv maradjon meg (gyeppel, szőlőtökével, gyümölcscsákkal, nyitvatermő örökzöld fák és cserjék nélkül)
- Az épített létesítmények között legalább a telek szélességének felében ne legyen a kilátást takaró épített létesítmény
- Az épületek földfelszín feletti kialakítása méretében ne haladja meg

FELHAGYOTT BÁNYAKÖRNYÉK



Melyek a táj
minőségére
vonatkozó
célkitűzések?



- A kedvező látványt biztosító kilátóhelyek környezetének rendezése, a kilátás biztosítása cserjék, fák kivágásával
- A szabadidőtöltést szolgáló létesítmények karbantartása (padok, asztalok)
- A bányafalak és bányászati tevékenység értékeinek tudatosítása
- A bánya biztonsági létesítményeinek fenntartása, a bányafal és bányagödör bejárható területeinek biztosítása
- Túraútvonalak biztonságos elvezetése a bányaterület közelében

GYEPDOMINÁNS DOMBSÁGI ÉS HEGYSÉGPEREI TÁJ



Melyek a táj
minőségére
vonatkozó
célkitűzések?



- A cserjésedés és erdősülés folyamatának megelőzése, megállítása
- A gyepterületek elszigetelődésének, aprózódásának megelőzése
- A legeltetési állattartás megőrzése, fenntartása támogatása
- A fás-legelő típus megőrzése
- Táblahatárokat szegélyező fasorok megtartása, pótlása, bővítése
- Természetkímélő legeltetési és kaszálási módok fenntartása

tájkarakter
a természet arcai

...hogyan éljünk
a természet adta
lehetőségekkel

KÖSZÖNÖM
A FIGYELMET!

SZÉCHENYI 2020

MAGYARORSZÁG
KORMÁNYA

Európai Unió
Európai Regionális
Fejlesztési Alap

BEFEKTETÉS A JÖVŐBE