

...hogy élni tudjunk
a természet adta
lehetőségekkel



KÖZÖSSÉGI JELENTŐSÉGŰ LEPKEFAJOK ELTERJEDÉSÉNEK PONTOSÍTÁSA

„A közösségi jelentőségű természeti értékek hosszútávú megőrzését és fejlesztését, valamint az EU Biológiai Sokféleség Stratégia 2020 célkitűzéseinek hazai szintű megvalósítását megalapozó stratégiai vizsgálatok” (KEHOP-4.3.0-VEKOP-15-2016-00001) elnevezésű projekt

NATURA FEJLESZTÉSI ELEM KONFERENCIA

Budapest, 2019. június 12.

Patalenszki Adrienn

patalenszkiadrienn@hnp.hu

Hortobágyi Nemzeti Park Igazgatóság



natura

a természet értékei

SZÉCHENYI 2020



MAGYARORSZÁG
KORMÁNYA

Európai Unió
Európai Regionális
Fejlesztési Alap



BEFEKTETÉS A JÖVŐBE

MAGYAR SZÍNJÁTSZÓLEPKE (*APATURA METIS*)

A természetvédelem országos programja.



Fotó: Szombathelyi Ervin

- **mintavételi időszak:**
május közepe-
augusztus közepe
- **mintavételi módszer:**
nappali egyelés
- **élőhely:** puhafás
ligeterdők, fűzések
- **veszélyeztető
tényező:** fakivágás

- **javasolt term. védelmi intézkedés:**
idegenhonos fafajok visszaszorítása, fűzfélék
(*Salix* spp.) kímélete, terjedésének segítése



natura

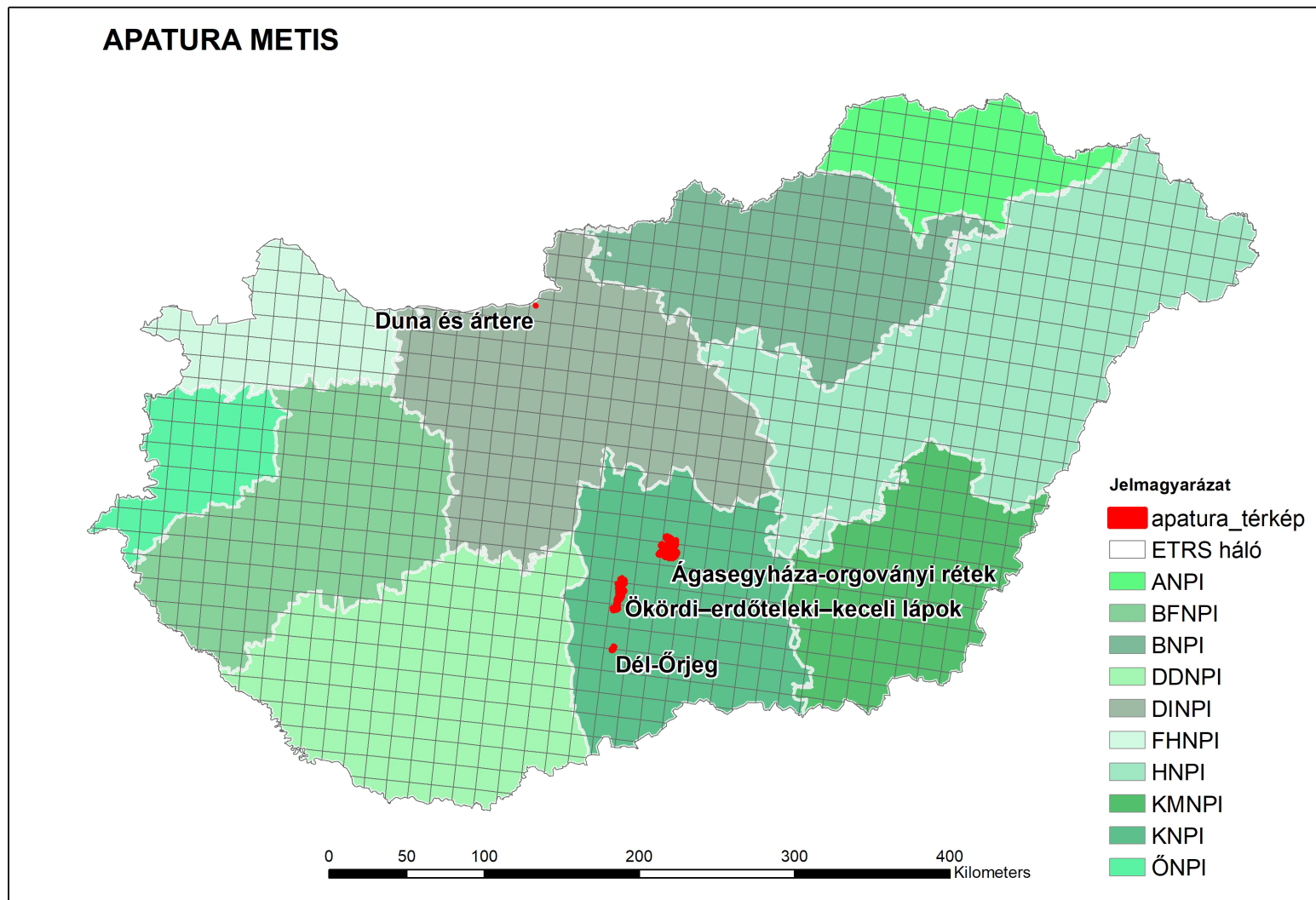
a természet értékei

MAGYAR SZÍNJÁTSZÓLEPKE (*APATURA METIS*)



A természetvédelem országos programja.

- 4 site-on volt felmérés





- **4 site-on volt vizsgálat:**

HUDI20034	Duna és ártere
HUKN20015	Ágasegyháza - orgoványi rétek
HUKN20021	Ökördi - erdőtelek - keceli lápok
HUKN20032	Dél-Őrjeg

- Ökördi-erdőtelek-keceli lápok (HUKN20021): **13 lokalitás**ban regisztráltak
- Dél-Őrjeg (HUKN20032) Natura 2000 területen **7 lokalitás**ban detektáltak
- populációi stabilnak tekinthetők



KELETI LÁPIBAGOLY (*ARYTRURA MUSCULUS*)



A természetvédelem országos programja.

- mintavételi időszak: június vége-július közepe
- mintavételi módszer: személyes lámpázás, fénycsapdázás
- élőhely: bokorfüzesek



natura

a természet értékei

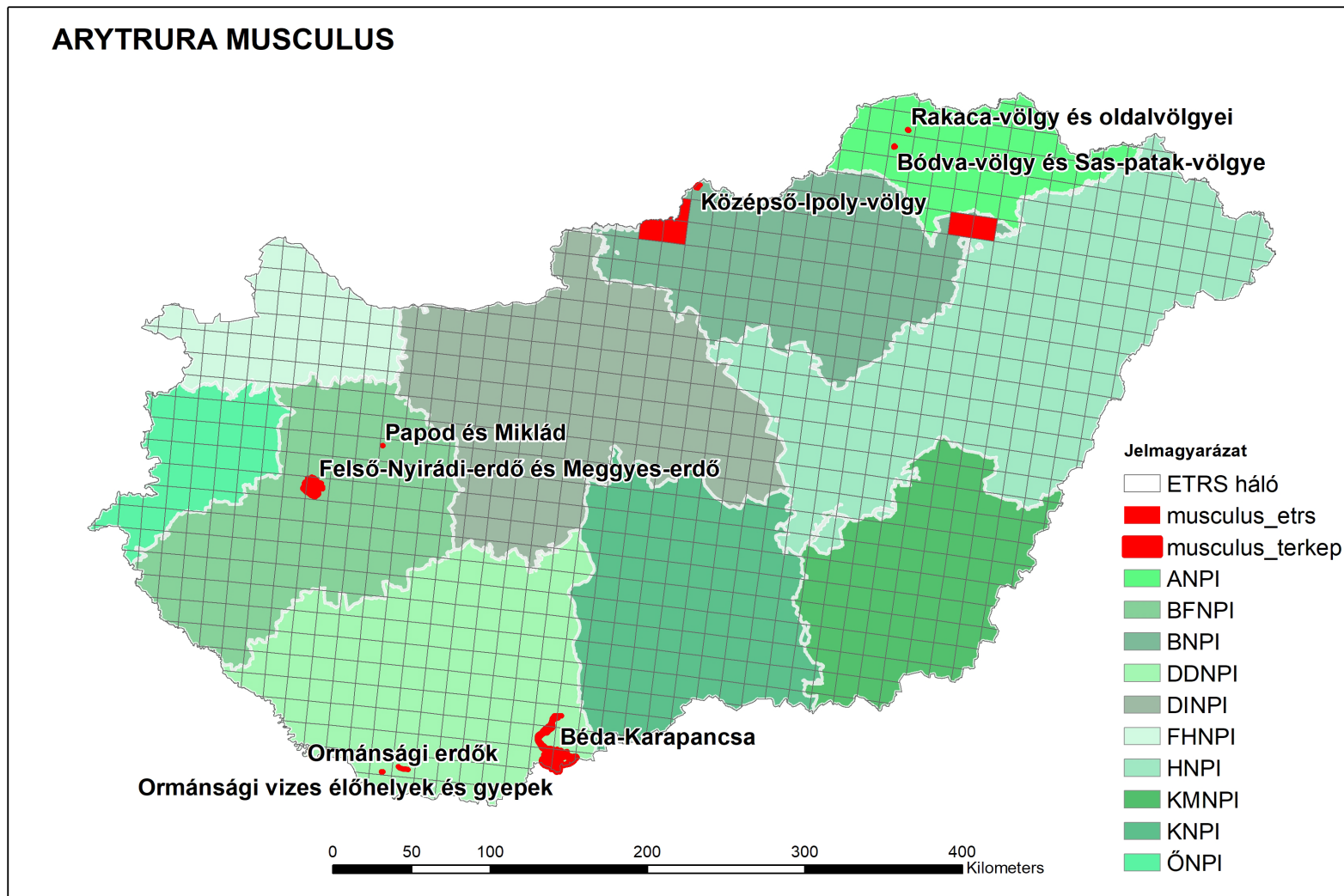
- javasolt term. védelmi intézkedés: inváziós növényfajok visszaszorítása, fás vegetáció túlzott terjedésének megakadályozása, vízháztartási egyensúly megőrzése
- veszélyeztető tényezők: erdőszülés, idegenhonos inváziós fajok

KELETI LÁPIBAGOLY (*ARYTRURA MUSCULUS*)

A természetvédelem országos programja.



- 8 site-on és 5 ETRS-en volt felmérés



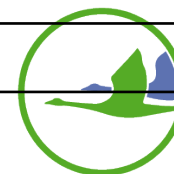
KELETI LÁPIBAGOLY (*ARYTRURA MUSCULUS*)

A természetvédelem országos programja.



- **8 site-on és 5 ETRS-en volt felmérés:**

ETRS - E501N281	DINPI - Ipoly-mente
ETRS - E502N281	Ipoly-mente
ETRS - E502N282	Ipoly-mente
ETRS - E514N283	Taktaköz
ETRS - E515N283	Taktaköz
HUAN20002	Rakaca-völgy és oldalvölgyei
HUAN20003	Bódva-völgy és a Sas-patak-völgye
HUBF20002	Papod és Miklád
HUBF20011	Felső-Nyirádi-erdő és Meggyes-erdő
HUBN20062	Középső-Ipoly-völgy
HUDD20052	Ormánsági vizes élőhelyek és gyepek
HUDD20008	Ormánsági erdők
HUDD20045	Béda-Karapancsa



natura

a természet értékei

DÍSZES TARKALEPKE (*HYPODRYAS MATURNA*)



A természetvédelem országos programja.

- mintavételi időszak: május-június eleje
- mintavételi módszer: nappali egyelés, vizuális megfigyelés
- élőhely: keményfás ligeterdők, elegyes, természetközeli állapotú erdők szegélye



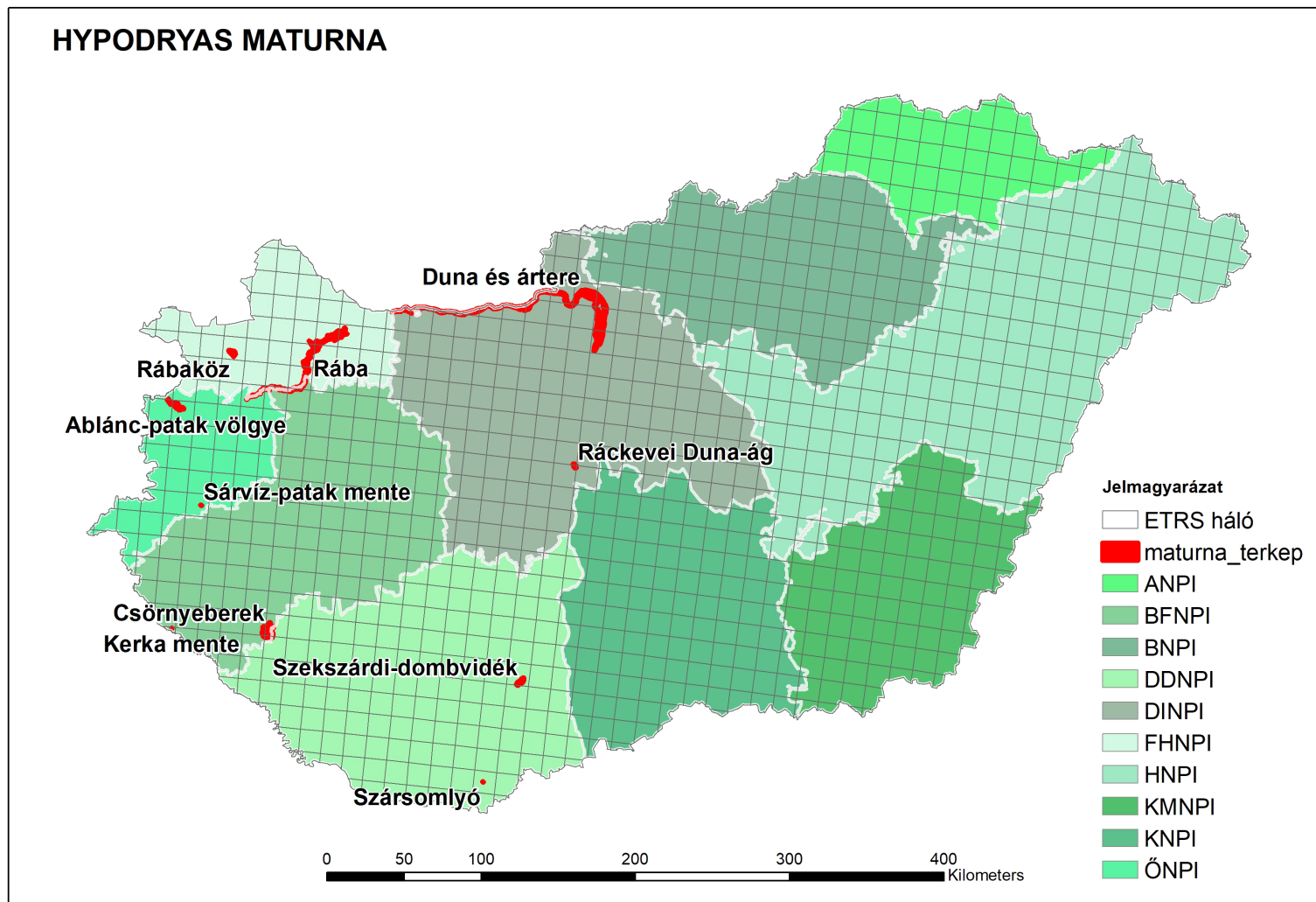
- javasolt term. védelmi intézkedés: idegenhonos fafajok visszaszorítása, a szegélyekben a kőris és a fagyal kímélete
- veszélyeztető tényezők: akác terjedése, intenzív erdőművelés

DÍSZES TARKALEPKE (*HYPODRYAS MATURNA*)

A természetvédelem országos programja.



- 10 site-on volt jelenlét-hiány vizsgálat



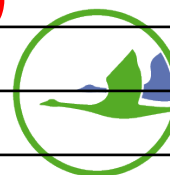
DÍSZES TARKALEPKE (*HYPODRYAS MATURNA*)

A természetvédelem országos programja.



- **14 site-on volt felmérés:** 10 site-on elterjedés pontosítás (7), 4 site-on állomány nagyság becslés

HUON20003	Ablánc patak völgye
HUKM10002, HUKM20011, HUKM20019 HUKM20025	Kis-Sárrét, Körösközi-erdők, Dél-Bihari szikesek, Gyantéi erdők (állomány nagyság becslés)
HUDD20011	Szekszárdi-dombvidék
HUDI20034	Duna és ártere
HUDI20042	Ráckevei Duna-ág
HUBF20052	Sárvíz-patak mente
HUBF20044	Kerka mente
HUBF20050	Csörnyeberek (Zalakomár)
HUDD20006	Szársomlyó
HUFH20001	Rábaköz
HUFH20011	Rába

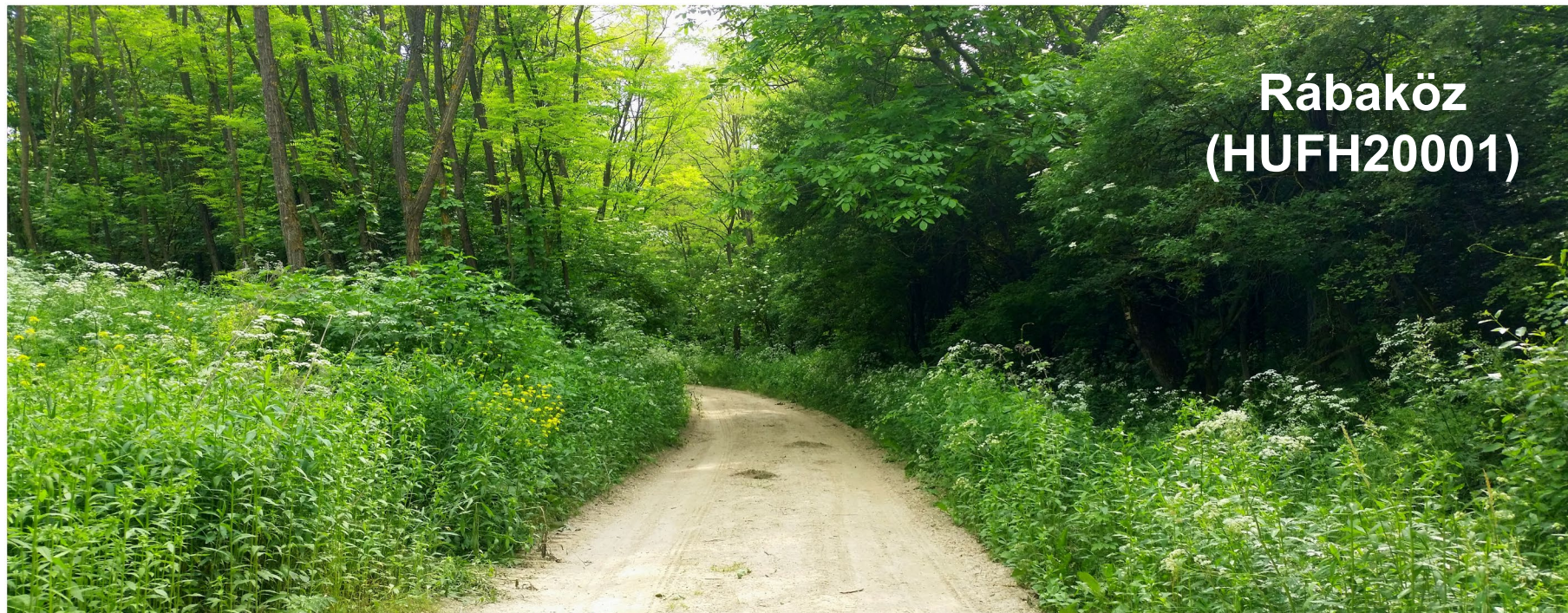


natura

a természet értékei

DÍSZES TARKALEPKE (*HYPODRYAS MATURNA*)

A természetvédelem országos programja.



**Rábaköz
(HUFH20001)**



**Ablánc patak völgye
(HUON20003)**



**Csörnyeberek
(HUBF20050)**



natura

a természet értékei

SÁPADT SZEMESLEPKE (*LOPINGA ACHINE*)



A természetvédelem országos programja.

- **mintavételi időszak:** május vége-június eleje
- **mintavételi módszer:** nappali egyelés, vizuális megfigyelés
- **élőhely:** égerligetek, égerlápok, tölgyesek



natura

a természet értékei

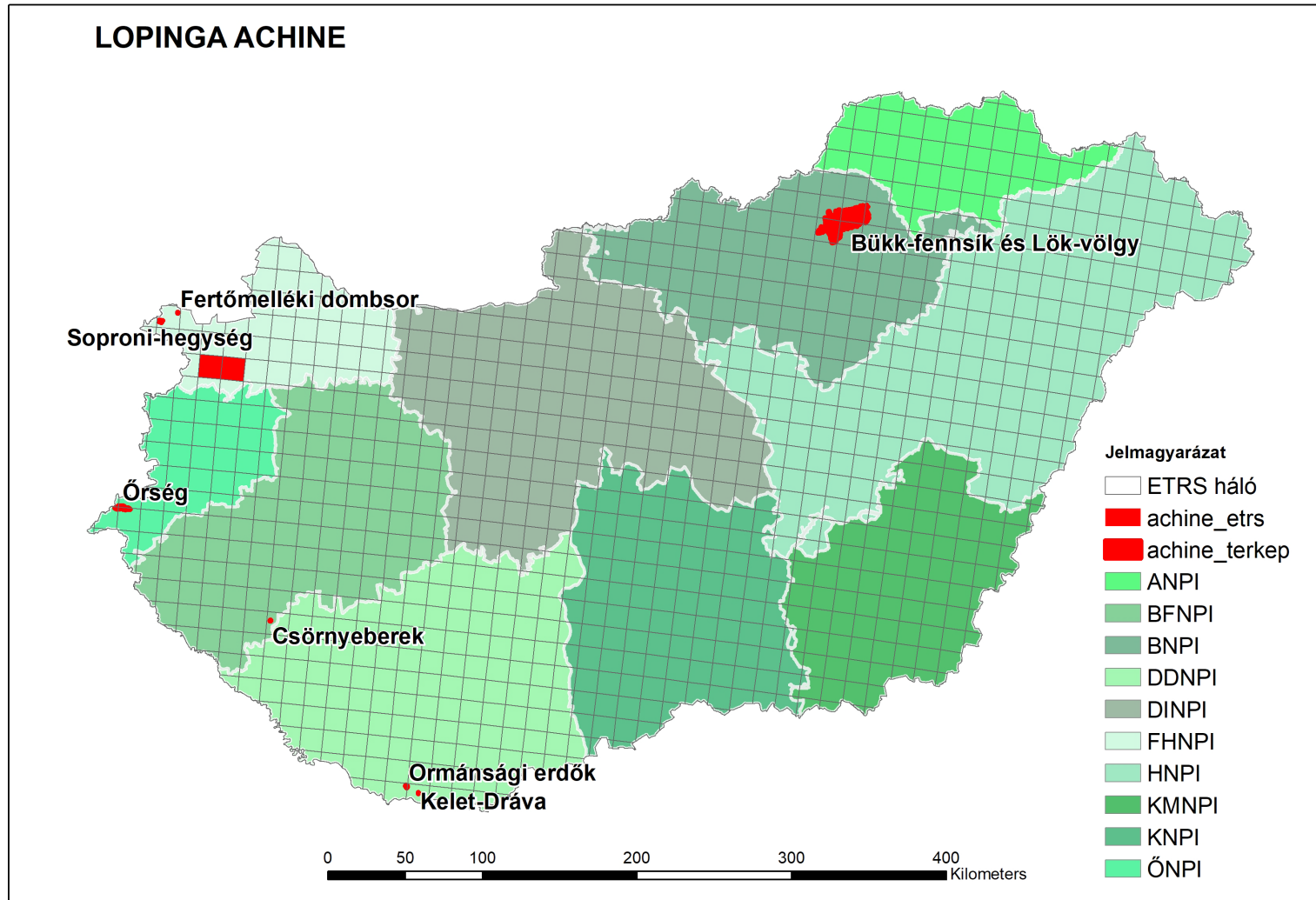
- **javasolt term. védelmi intézkedés:** idegenhonos- és nitrofil fajok, ill. szeder visszaszorítása
- **veszélyeztető tényezők:** állományok záródása, idegenhonos fajok

SÁPADT SZEMESLEPKE (LOPINGA ACHINE)



A természetvédelem országos programja.

- 7 site-on + 2 ETRS-en volt felmérés





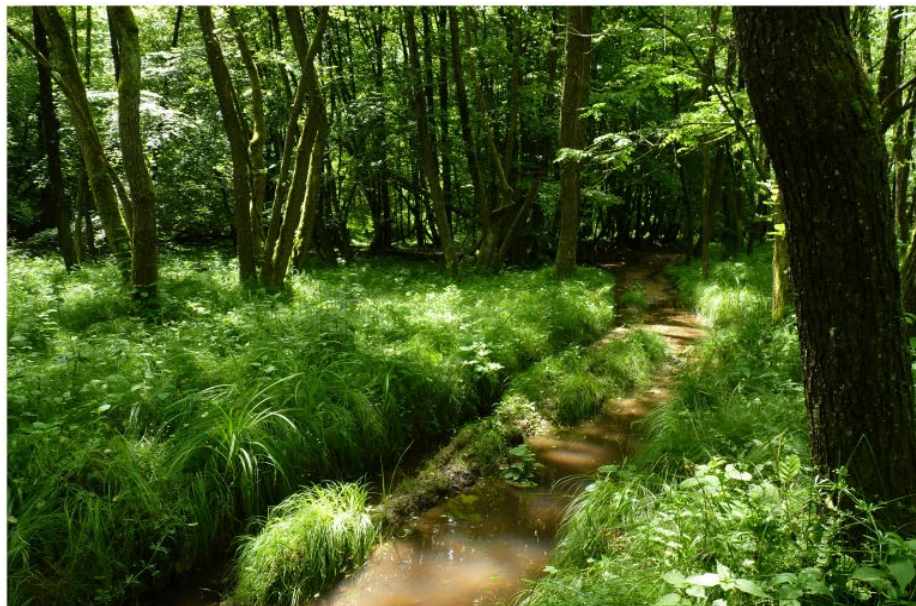
- **7 site-on + 2 ETRS-en volt felmérés:**

HUDD20007	Kelet-Dráva (2018)
HUBF20050	Csörnyeberek (Zalakomár) (2018)
HUDD20008	Ormánsági erdők (2018)
HUBN20001	Bükk-fennsík és a Lök-völgy (2018)
HUFH20003	Fertőmelléki dombosor (2018)
HUFH20012	Soproni-hegység (2017)
HUON20018	Őrség (2017)
E483N273, E484N273	Rábaköz NATURA-n kívüli területek (2017)



SÁPADT SZEMESLEPKE (*LOPINGA ACHINE*)

A természetvédelem országos programja.



natura
a természet értékei

SÁPADT SZEMESLEPKE (*LOPINGA ACHINE*)

A természetvédelem országos programja.



Csörnyeberek
(HUBF20050)

- a vizsgált területen a *L. achine* denzitása magas
- országos szinten is jelentős állománya él itt

Fotó: Scherer Zoltán



natura

a természet értékei

SÁPADT SZEMESLEPKE (*LOPINGA ACHINE*)

A természetvédelem országos programja.



Ormánsági erdők
(HUDD20008)

Fotó: Scherer Zoltán



natura
a természet értékei

NAGYPETTYES HANGYABOGLÁRKA (*MACULINEA ARION*)

A természetvédelem országos programja.



- **mintavételi időszak:** július közepe
- **mintavételi módszer:** nappali egyelés, vizuális megfigyelés
- **élőhely:** erdőszegélyek, száraz gyepek



natura

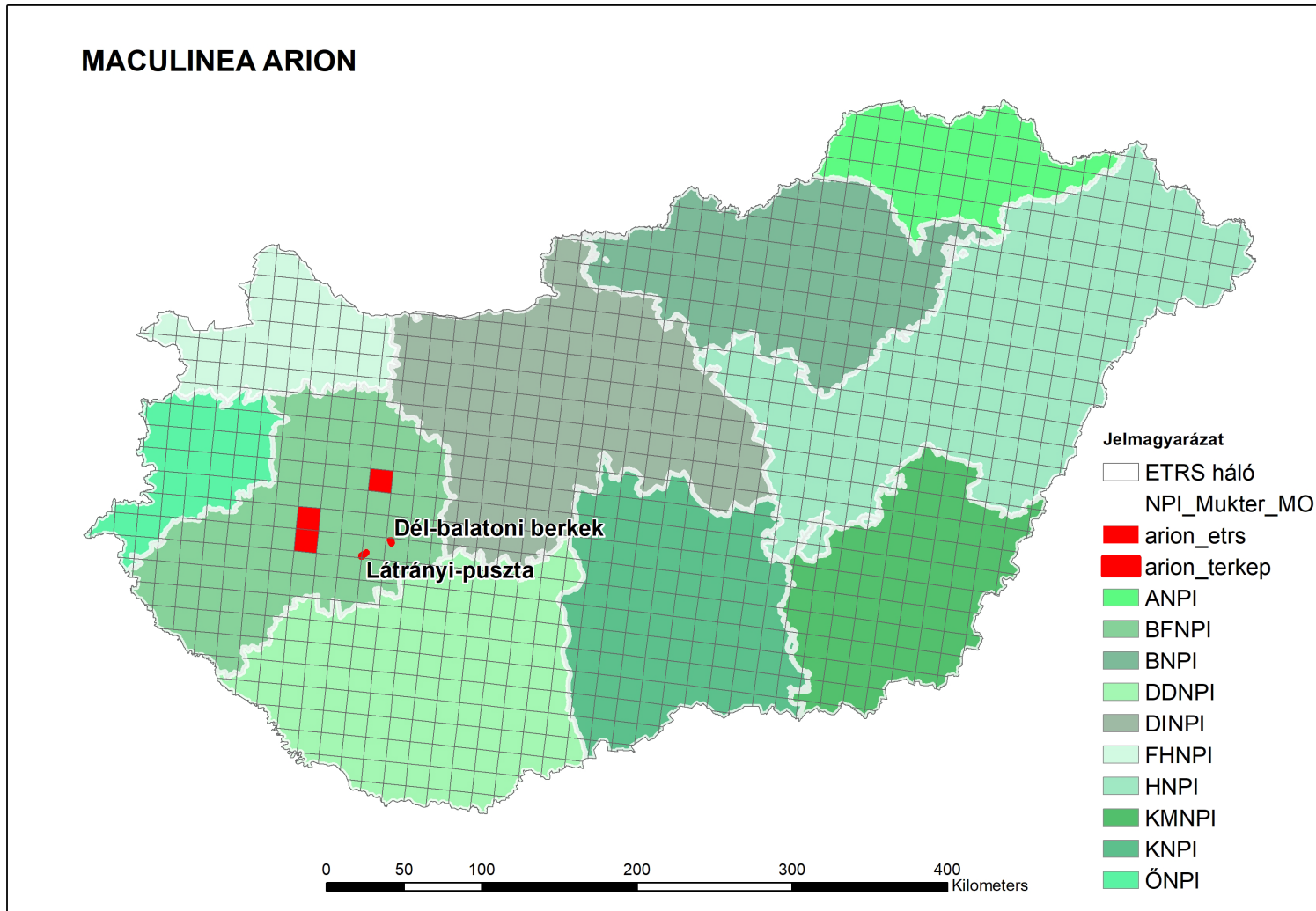
a természet értékei

NAGYPETTYES HANGYABOGLÁRKA (*MACULINEA ARION*)

A természetvédelem országos programja.



- 2 site-on + 3 ETRS-ben volt vizsgálat



NAGYPETTYES HANGYABOGLÁRKA (*MACULINEA ARION*)

A természetvédelem országos programja.



- **2 site-on + 3 ETRS-ben volt vizsgálat:**

HUDD20058	Látrányi-puszta (2017)
HUDD20041	Dél-balatoni berkek (2018)
E488N266, E488N267, E491N269	BFNPI (2018)



natura

a természet értékei

VÉR FŰ – ÉS SÖTÉTALJÚ HANGYABOGLÁRKA (*MACULINEA TELEIUS* ÉS *M. NAUSITHOUS*)



A természetvédelem országos programja.

- **mintavételi időszak:**
július közepe-
augusztus
- **mintavételi módszer:**
nappali egyelés,
vizuális megfigyelés
- **élőhely:** üde
kaszálórétek
- **javasolt term.**
védelmi intézkedés:
invazív növények
mechanikus
visszaszorítása
- **veszélyeztető**
tényezők: rosszul
időzített kaszálás,
invazív fajok terjedése



Maculinea teleius



Maculinea nausithous



natura

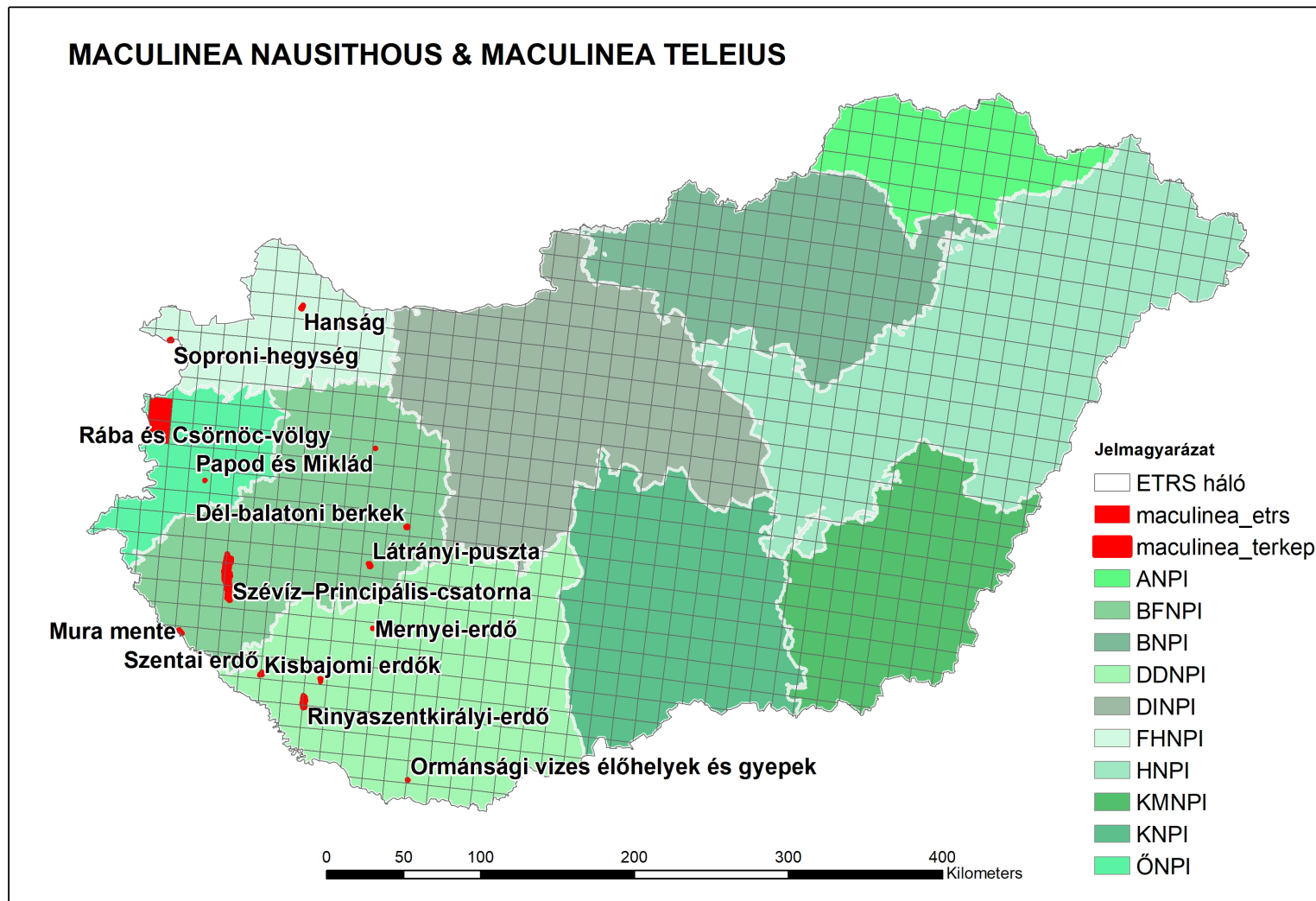
a természet értékei

VÉRFŰ – ÉS SÖTÉTALJÚ HANGYABOGLÁRKA (*MACULINEA TELEIUS* ÉS *M. NAUSITHOUS*)



A természetvédelem országos programja.

- 2017-2018: 13 site-on és 2 ETRS-en volt felmérés



VÉRFŰ – ÉS SÖTÉTALJÚ HANGYABOGLÁRKA (MACULINEA TELEIUS ÉS M. NAUSITHOUS)

A természetvédelem országos programja.



- 2017-2018:13 site-on (8) + 2 ETRS-en volt felmérés:**

HUBF20045	Szévíz - Principális-csatorna
HUDD20058	Látrányi-puszta
HUFH30005	Hanság
HUFH20012	Soproni-hegység
HUON20008	Rába és Csörnöc-völgy
HUDD20063	Szentai-erdő
HUBF20043	Mura mente
HUDD20015	Kisbajomi erdők
HUDD20019	Mernyei-erdő
HUDD20041	Dél-balatoni berkek
HUDD20052	Ormánsági vizes élőhelyek és gyepek
HUDD20060	Rinyaszentkirályi-erdő
ETRS - E481N270, ETRS - E481N271	ÖNPI
HUBF20002	Papod és Miklád (állománynagyság becslés)



natura

a természet értékei

VÉR FŰ – ÉS SÖTÉTALJÚ HANGYABOGLÁRKA (*MACULINEA TELEIUS* ÉS *M. NAUSITHOUS*)

A természetvédelem országos programja.



- kis egyedszámú, sérülékeny populációk
- rosszul időzített kaszálás
- együttműködés az ŐNPI-vel



Rába és Csörnök-völgy
(HUON20008)



natura

a természet értékei

VÉRFŰ – ÉS SÖTÉTALJÚ HANGYABOGLÁRKA (*MACULINEA TELEIUS* ÉS *M. NAUSITHOUS*)

A természetvédelem országos programja.



Hanság (HUFH30005)



Soproni-hegység (HUFH20012)



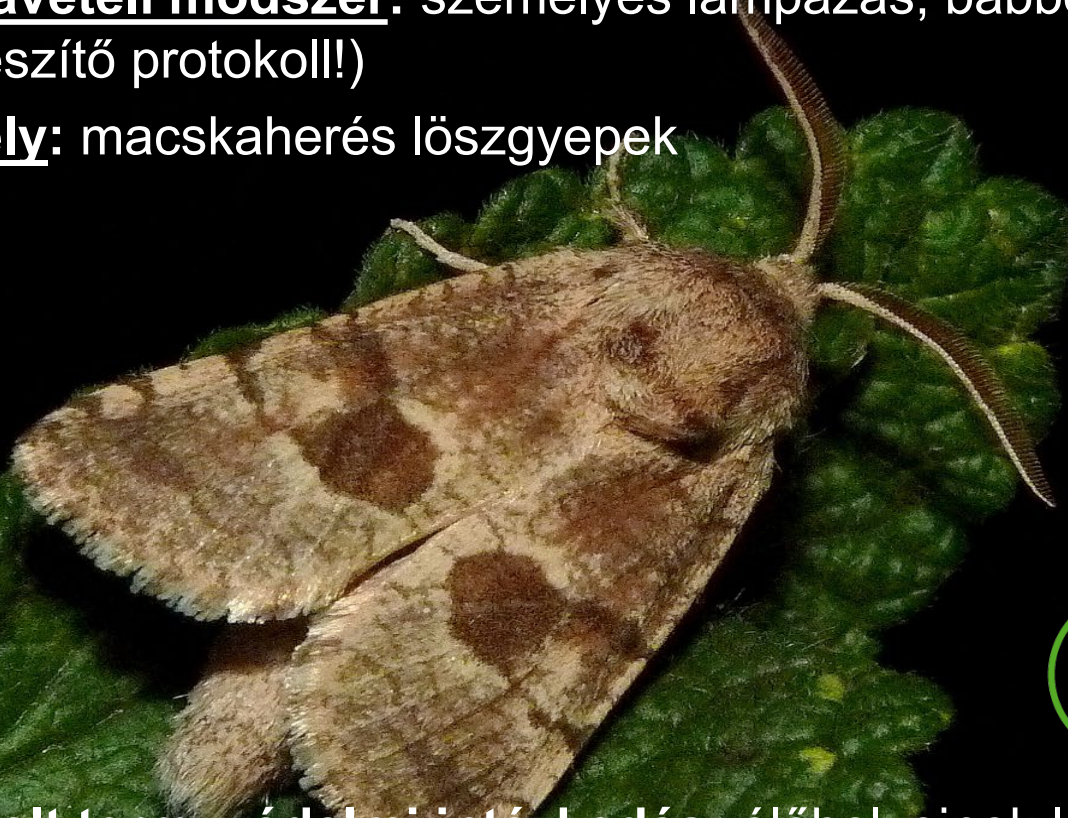
natura
a természet értékei

SZTYEPLPKE (*PARACOSSULUS THRIPS*)

A természetvédelem országos programja.



- **mintavételi időszak:** július-szeptember vége
- **mintavételi módszer:** személyes lámpázás, bábbőr keresés (új kiegészítő protokoll!)
- **élőhely:** macskaherés löszgyepek



natura

a természet értékei

- **javasolt term. védelmi intézkedés:** élőhelyeinek legeltetés alóli mentesítése vagy a legeltetés mérséklése
- **veszélyeztető tényezők:** gyomirtószeres használata a mezsgyékben

SZTYEPELEPKE (*PARACOSSULUS THRIPS*)

A természetvédelem országos programja.



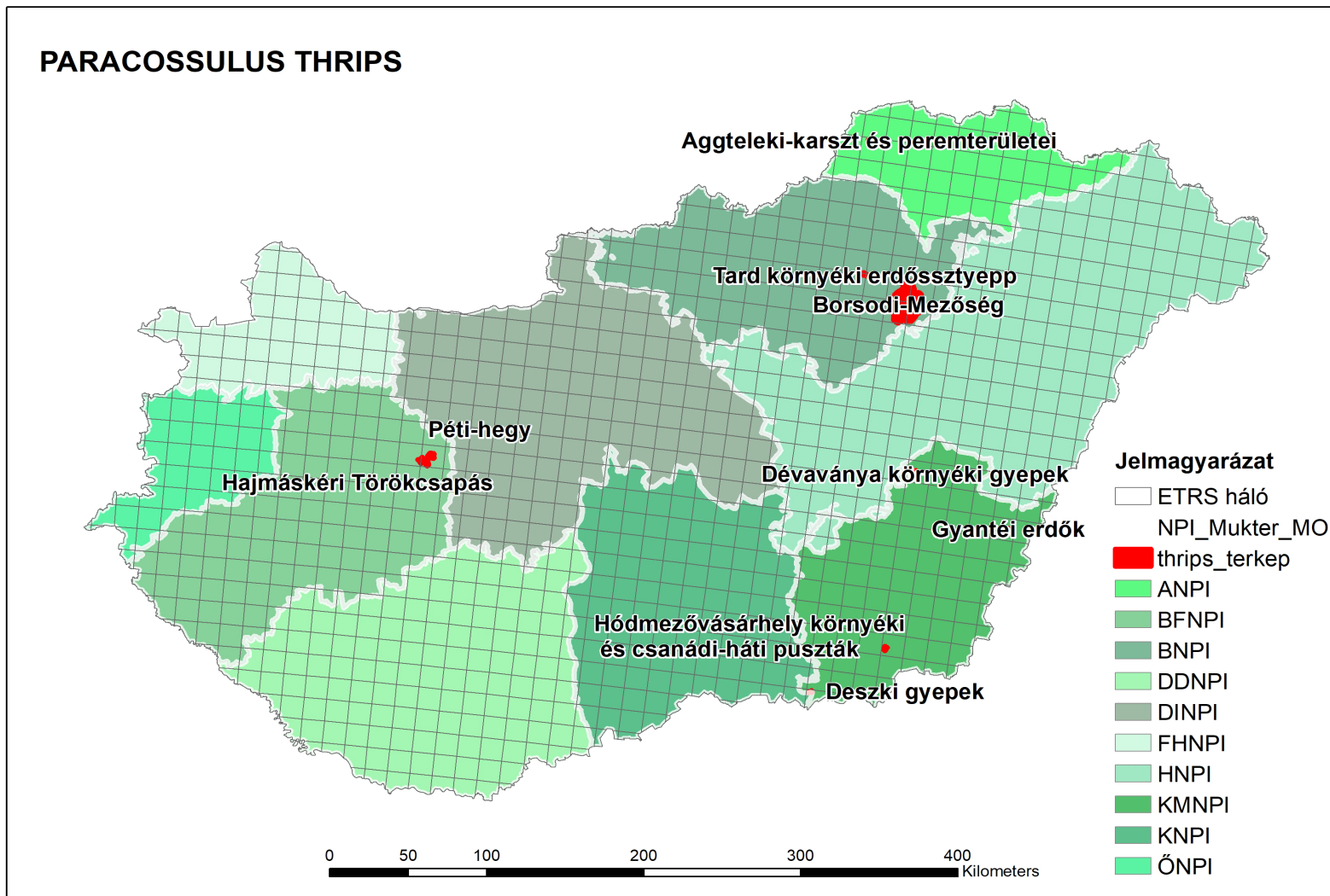
natura
a természet értékei

SZTYEPLEPKE (*PARACOSSULUS THRIPS*)

A természetvédelem országos programja.



- 9 site-on volt felmérés



SZTYEPLÉPKE (*PARACOSSULUS THRIPS*)

A természetvédelem országos programja.



- **9 site-on volt felmérés**

HUBF20023	Hajmáskéri Törökcsapás (2018)
HUBF20021	Péti-hegy (2018)
HUBN20034	Borsodi-Mezőség (2018)
HUBN20009	Tard környéki erdőssztyepp (2017)
HUAN20001	Aggteleki-karszt (2018)
HUKM20001	Hódmezővásárhely környéki és csanád-háti puszták
HUKM20025	Gyantói erdők
HUKM20014	Szeghalmi Kék-tó
HUKM20005	Deszki gyepek



natura

a természet értékei

SZTYEPLÉPKE (*PARACOSSULUS THRIPS*)

A természetvédelem országos programja.



Borsodi Mezőség (HUBN20034)



- 8 új lelőhely
- A faj jelenlétére utaló bábbőrök regisztrálása



natura

a természet értékei



KÖSZÖNÖM A FIGYELMET!

Az alábbi személyek segítségét
ezúton is köszönöm:

- Ambrus András (FHNPI)
- Faragó Ádám (ÖNPI)
- Gábor Tamás (HNPI)
- Korompai Tamás (BNPI)
- Mészáros András (BFNPI)
- Seres Nándor (BNPI)
- Szentirmai István (ÖNPI)
- Takács Gábor (FHNPI)



natura

a természet értékei

SZÉCHENYI 2020



MAGYARORSZÁG
KORMÁNYA

Európai Unió
Európai Regionális
Fejlesztési Alap



BEFEKTETÉS A JÖVŐBE